

8602C3-023-S N° d'art. 244639



- Bouton-poussoir, bouton-poussoir coup de poing, bouton coup de poing à clé, bouton d'arrêt, bouton-poussoir double et bouton-poussoir lumineux, poignée rotative, commutateur à clé, adaptateur de potentiomètre et corps de voyant lumineux
- Une tête de commande axiale peut actionner jusqu'à quatre éléments de contacts de la série 8082
- Commutateurs à clé et rotatif codables à tout moment en tant que « fixe / à rappel » ou « clé non retirable »

MY R. STAHL 8602A



En raison de leurs caractéristiques techniques spéciales, les têtes de commande de la série 8602/3 peuvent résister aux conditions les plus extrêmes. En plus de la possibilité de fonctionner à une température ambiante de -60 °C à +70 °C, la protection IP66 selon EN60529 est respectée. Il est également possible d'actionner jusqu'à quatre éléments de contact de la série 8082 avec une seule tête de commande axiale de la série 8602/3.

Les commutateurs à clé et rotatifs offrent une possibilité de codage novatrice et exceptionnelle. En raison du codage intégré, un réglage des fonctions « fixe/à rappel » et / ou « clé non retirable » est possible à tout moment sans accessoires supplémentaires. Une large gamme d'accessoires de porte-étiquettes et de dispositifs de verrouillage sont disponibles.

Caractéristiques techniques

Protection contre les explosions

Domaine d'application (zones)	1, 2, 21, 22
Certificat IECEx gaz	IECEx PTB 13.0047U
IECEx protection contre l'explosion de gaz	Ex eb IIC Gb
Certificat IECEx poussière	IECEx PTB 13.0047 U
IECEx protection contre l'explosion de poussières	Ex tb IIIC Db
ATEX protection contre l'explosion de gaz	Ex II 2 G Ex eb IIC Gb
ATEX protection contre l'explosion de poussières	Ex II 2 D Ex tb IIIC Db
Certificat UL gaz	E182378 V4 S2
Certificat ULus	E182378 V4 S2
Marquage ULus	Class I, Zone 1, AEx eb IIC Gb Zone 21, AEx tb IIIC Db
Certificat cUL	E182378V4S2
Marquage cUL	Class I, Zone 1, Ex eb IIC Gb Zone 21, Ex tb IIIC Db
Certificat Inmetro gaz	UL-BR 14.0380U
Certificat Inmetro poussière	UL-BR 14.0380U
Certificats	ATEX (PTB), Brésil (ULB), Canada / États-Unis (UL), Canada (CSA), Corée (KGS), États-Unis (UL), IECEx (PTB)

Conditions ambiantes

Température ambiante	-60 °C ... 70 °C
----------------------	------------------

8602C3-023-S N° d'art. 244639

Conditions ambiantes

Température ambiante	-76 °F ... +158 °F
Température de stockage	-60 °C ... 70 °C
Température de stockage	-76 °F ... +158 °F
Utilisation en hauteur	< 2000 m
Hauteur d'utilisation maximale	2000 m
Degré de pollution	3

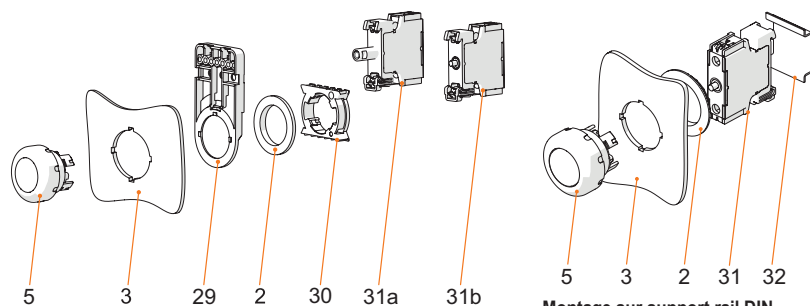
Caractéristiques mécaniques

Degré de protection (IP)	IP66
Avis sur le degré de protection	selon CEI/EN 60529
Matériau du boîtier	Polyamide
Sans silicone	Non
Ensemble de construction	023
Durée de vie minimum	2 x 10 ⁵ manœuvres
Résistance au choc (CEI 60079)	7 J
Résistance aux chocs (CEI 62262)	min. IK08
Couleur	noir
Fixation	Version de filetage
Joint	Silicone
Unité d'emballage	1
Description Avis	Choisir d'autres plaques dans les accessoires.
Poids	45 g
Poids	0,1 lb

Montage / Installation

Type de montage	Encastrement frontal
Couple de serrage	3 N · m
Couple de serrage en lbf in	26,55 lbf in

Dessins techniques – sous réserve de modifications



Montage en encastrement frontal avec voyant lumineux série 8010/6 et élément de contact série 8082/3

Légende

- 2 = Contre-écrou (n° de commande 205592)
- 3 = Paroi de montage (épaisseur de paroi max. 5 mm [0.197 pouce])
- 5 = Tête de commande avec joint
- 29 = Support pour conduit de câbles (en option) (n° de commande 248673)
- 30 = Adaptateur (n° de commande 227038)
- 31a = Élément de montage : élément lumineux LED 8010/6
- 31b = Élément de montage : élément de contact 8082/3

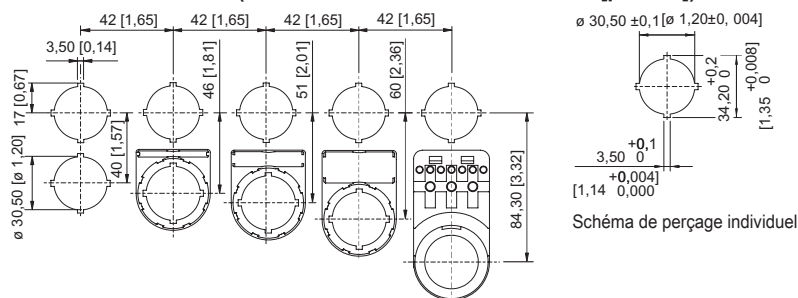
Montage sur support rail DIN

égende

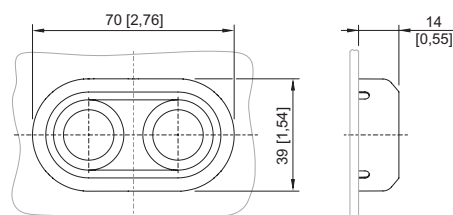
- 2 = Contre-écrou (n° de commande 205592)
- 3 = Paroi de montage (épaisseur de paroi max. 5 mm [0.197 pouce])
- 5 = Tête de commande avec joint
- 31 = Élément de montage
- 32 = Support rail DIN TS35

8602C3-023-S N° d'art. 244639

Plan d'encombrement (toutes les dimensions sont en mm [pouces]) – sous réserve de modifications



Cotes modulaires de montage avec / sans étiquette de signalisation supplémentaire



8602/3-023 Bouton-poussoir double
Tête de commande avec actionnement axial

Pièces de rechange

Élément de contact

		N° d'art.
	Pour NF encastrement frontal	240898
	Pour NO encastrement frontal	240899









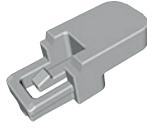

Plaques signalétiques pour boutons-poussoirs et sélecteurs

		N° d'art.
	Noir Texte : O	227741
	Noir Texte : I	227747
	Noir Texte : II	227754
	Noir Symbole : flèche droite 45°	227778
	Noir Texte : EIN	227808

8602C3-023-S N° d'art. 244639

Plaques signalétiques pour boutons-poussoirs et sélecteurs		N° d'art.
	Noir Texte : AUS	227811
	Bleu Texte : RESET	227926
	Vert Texte : I	227750
	Vert Texte : II	227753
	Vert Texte : START	227801
	Rouge Texte : STOP	227804
	Rouge Texte : AUS	227810
	Rouge Texte : OFF	227814
	Rouge Texte : O	227740
	Blanc Texte : I	227751
	Noir Plaquette vide sans texte	215425

8602C3-023-S N° d'art. 244639

Plaques signalétiques pour boutons-poussoirs et sélecteurs		N° d'art.
	Bleu Plaque vide sans texte	215427
	Vert Plaque vide sans texte	215424
	Rouge Plaque vide sans texte	215423
	Rouge Symbole : flèche de rotation à droite	272628
	Blanc Plaque vide sans texte	215426
	Jaune Plaque vide sans texte	215428
Plaques signalétiques kit pour BG001, BG023		N° d'art.
	Le jeu de plaques pour bouton comprend 9 plaques 6x plaque vierge sans texte dans les couleurs rouge, vert, blanc, bleu, jaune, noir 1x plaque dans la couleur rouge, texte : STOP 1x plaque dans la couleur vert, texte : START 1x plaque dans la couleur bleu, texte : RESET	321791
Clé spéciale		N° d'art.
	Pour serrer le contre-écrou en plastique	169101
Plaque d'appui		N° d'art.
	pour bouton-poussoir double 4 éléments de contact	221706
Support pour encastrement frontal		N° d'art.
	8602/3 Support pour conduit de câbles	248673

8602C3-023-S N° d'art. 244639

Adaptateur pour encastrément frontal

N° d'art.



8602/3 Encastrément frontal pour voyant lumineux série 8010/6 et élément de contact série 8082/3

227038

Sous réserve de modifications des caractéristiques techniques, dimensions, poids, types de construction et possibilités de livraison.
Les figures n'ont qu'une valeur indicative.