

8602C3-726-S-M03-03-E03 N° d'art. 244649



- Bouton-poussoir, bouton-poussoir coup de poing, bouton coup de poing à clé, bouton d'arrêt, bouton-poussoir double et bouton-poussoir lumineux, poignée rotative, commutateur à clé, adaptateur de potentiomètre et corps de voyant lumineux
- Une tête de commande axiale peut actionner jusqu'à quatre éléments de contacts de la série 8082
- Commutateurs à clé et rotatif codables à tout moment en tant que « fixe / à rappel » ou « clé non retirable »

MY R. STAHL 8602A



En raison de leurs caractéristiques techniques spéciales, les têtes de commande de la série 8602/3 peuvent résister aux conditions les plus extrêmes. En plus de la possibilité de fonctionner à une température ambiante de -60 °C à +70 °C, la protection IP66 selon EN60529 est respectée. Il est également possible d'actionner jusqu'à quatre éléments de contact de la série 8082 avec une seule tête de commande axiale de la série 8602/3.

Les commutateurs à clé et rotatifs offrent une possibilité de codage novatrice et exceptionnelle. En raison du codage intégré, un réglage des fonctions « fixe/à rappel » et / ou « clé non retirable » est possible à tout moment sans accessoires supplémentaires. Une large gamme d'accessoires de porte-étiquettes et de dispositifs de verrouillage sont disponibles.

### Caractéristiques techniques

#### Protection contre les explosions

Domaine d'application (zones)	1, 2, 21, 22
Certificat IECEx gaz	IECEx PTB 13.0047U
IECEx protection contre l'explosion de gaz	Ex eb IIC Gb
Certificat IECEx poussière	IECEx PTB 13.0047 U
IECEx protection contre l'explosion de poussières	Ex tb IIIC Db
ATEX protection contre l'explosion de gaz	Ex II 2 G Ex eb IIC Gb
ATEX protection contre l'explosion de poussières	Ex II 2 D Ex tb IIIC Db
Certificat UL gaz	E182378 V4 S2
Certificat ULus	E182378 V4 S2
Marquage ULus	Class I, Zone 1, AEx eb IIC Gb Zone 21, AEx tb IIIC Db
Certificat cUL	E182378V4S2
Marquage cUL	Class I, Zone 1, Ex eb IIC Gb Zone 21, Ex tb IIIC Db
Certificat Inmetro gaz	UL-BR 14.0380U
Certificat Inmetro poussière	UL-BR 14.0380U
Certificats	ATEX (PTB), Brésil (ULB), Canada / États-Unis (UL), Canada (CSA), Corée (KGS), États-Unis (UL), IECEx (PTB)

#### Conditions ambiantes

Température ambiante	-60 °C ... 70 °C
----------------------	------------------

8602C3-726-S-M03-03-E03 N° d'art. 244649

### Conditions ambiantes

Température ambiante	-76 °F ... +158 °F
Température de stockage	-60 °C ... 70 °C
Température de stockage	-76 °F ... +158 °F
Utilisation en hauteur	< 2000 m
Hauteur d'utilisation maximale	2000 m
Degré de pollution	3

### Caractéristiques mécaniques

Degré de protection (IP)	IP66
Avis sur le degré de protection	selon CEI/EN 60529
Matériau du boîtier	Polyamide
Sans silicone	Non
Nombre de positions de commutation	3
Ensemble de construction	726
Diamètre	39 mm
Durée de vie minimum	10 <sup>5</sup> manœuvres
Résistance au choc (CEI 60079)	7 J
Résistance aux chocs (CEI 62262)	min. IK08
Couleur	noir
Fixation	Version de filetage
Plaque de marquage	I - 0 - II
Joint	Silicone
Verrouillable en	non verrouillable
Unité d'emballage	1
Description Avis	Avec les éléments de codage intégrés, une conversion vers la fonction « à rappel » est possible. Plaque standard jointe non fixée. Les autres plaques doivent être commandées séparément. Plaques d'appui pour 1-2 et 3-4 éléments de contact incluses.
Poids	40 g
Poids	0,09 lb

### Montage / Installation

Type de montage	Encastrement frontal
Couple de serrage	3 N · m
Couple de serrage en lbf in	26,55 lbf in

# Matériels d'installation

## Poignée rotative, petite non verrouillable



8602C3-726-S-M03-03-E03 N° d'art. 244649

### Dessins techniques – sous réserve de modifications



**Montage en encastrement frontal avec voyant lumineux série 8010/6 et élément de contact série 8082/3**

**Légende**

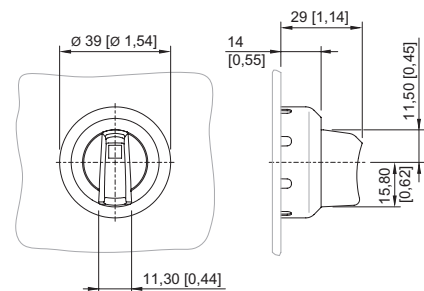
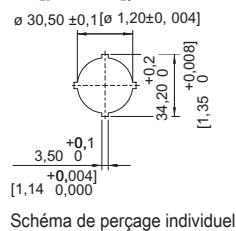
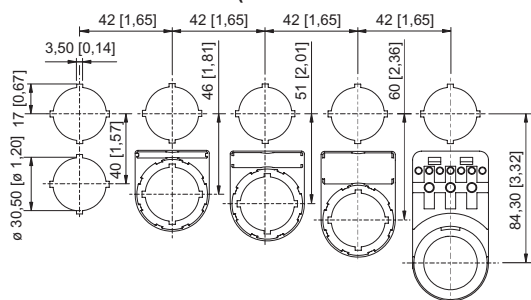
- 2 = Contre-écrou (n° de commande 205592)
- 3 = Paroi de montage (épaisseur de paroi max. 5 mm [0.197 pouce])
- 5 = Tête de commande avec joint
- 29 = Support pour conduit de câbles (en option) (n° de commande 248673)
- 30 = Adaptateur (n° de commande 227038)
- 31a = Élément de montage : élément lumineux LED 8010/6
- 31b = Élément de montage : élément de contact 8082/3

**Montage sur support rail DIN**

**égende**

- 2 = Contre-écrou (n° de commande 205592)
- 3 = Paroi de montage (épaisseur de paroi max. 5 mm [0.197 pouce])
- 5 = Tête de commande avec joint
- 31 = Élément de montage
- 32 = Support rail DIN TS35

### Plan d'encastrement (toutes les dimensions sont en mm [pouces]) – sous réserve de modifications



Cotes modulaires de montage avec / sans étiquette de signalisation supplémentaire

8602/3-726 Poignée rotative axiale, non verrouillable  
Tête de commande avec actionnement axial

## Accessoires

### Pièce d'obturation



8602C3-733-S  
Pour obturer les orifices de couvercle non utilisés Ø 30,5 mm, silicone

### N° d'art.

244307

## Pièces de rechange

### Élément de contact



Pour NF encastrement frontal  
Pour NO encastrement frontal

### N° d'art.

240898

240899

8602C3-726-S-M03-03-E03 N° d'art. 244649

Étiquettes à insérer pour porte-étiquettes		N° d'art.
	1 ligne Sans inscription Matériau : PVC Couleur : blanc Autocollant	238271
	2 lignes Sans inscription Matériau : PVC Couleur : blanc Autocollant	238272
	3 lignes Sans inscription Matériau : PVC Couleur : blanc Autocollant	238273

Plaques pour petite poignée rotative BG 732, BG 734 et poignée rotative axiale BG 726, BG 727		N° d'art.
	Ø 30,8 Sans inscription	227495

Plaques pour poignée rotative axiale BG 726, BG 727		N° d'art.
	Ø 30,8 I 0 II	240474
	Ø 30,8 HAND 0 AUTO	240477

Jeu de plaques pour B732		N° d'art.
	Le jeu de plaques comprend 3 plaques Ø 30,8 mm 1x plaque avec texte HAND-0-AUTO 1x plaque avec texte LOCAL-REMOTE 1x plaque sans inscription	321792







Porte-étiquette		N° d'art.
	Taille 1, sans étiquette à insérer, inscription sur 1 ligne Pour têtes de commande Ø 39	223566
	Taille 2, sans étiquette à insérer, inscription sur 1 ou 2 lignes Pour têtes de commande Ø 39	223567

# Matériels d'installation

## Poignée rotative, petite non verrouillable



8602C3-726-S-M03-03-E03 N° d'art. 244649

Porte-étiquette		N° d'art.
	Taille 3, sans étiquette à insérer, inscription sur 1, 2 ou 3 lignes Pour têtes de commande Ø 39	223568
Clé spéciale		N° d'art.
	Pour serrer le contre-écrou en plastique	169101
Plaque d'appui		N° d'art.
	pour interrupteur à clé et poignée rotative axiale 1 à 2 éléments de contact	253627
	pour interrupteur à clé et poignée rotative axiale 3 à 4 éléments de contact	221707
Support pour encastrement frontal		N° d'art.
	8602/3 Support pour conduit de câbles	248673
Adaptateur pour encastrement frontal		N° d'art.
	8602/3 Encastrement frontal pour voyant lumineux série 8010/6 et élément de contact série 8082/3	227038

Sous réserve de modifications des caractéristiques techniques, dimensions, poids, types de construction et possibilités de livraison.  
Les figures n'ont qu'une valeur indicative.