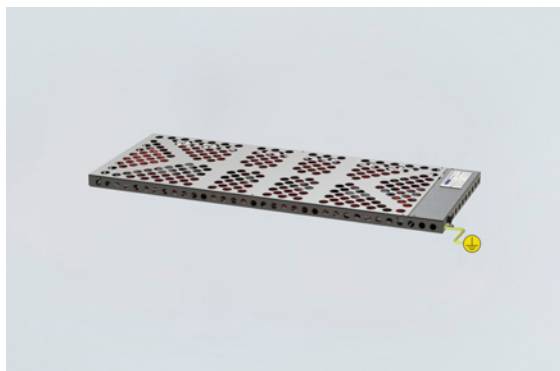


TEF92080002 N° d'art. 246851



- Profil bas, montage simple de l'armoire de commande
- Élément chauffant autorégulateur, protection contre la surchauffe
- Construction robuste en acier AISI 316L résistant aux acides
- Entretien minimal
- Utilisable dans les boîtiers de dispositifs et les armoires de commande pour éviter toute formation de condensation et surveiller le climat
- Protection contre le gel

## MY R. STAHL T9208A



Chauffage de boîtier autorégulateur avec protection Ex e homologuée dans le monde entier.

Boîtier en acier AISI 316L résistant aux acides. Avec câble de raccordement pour branchement au secteur. Avec une puissance de sortie de 50-300 W à 0 °C.

## Caractéristiques techniques

## Protection contre les explosions

|  |                          |
|--|--------------------------|
| Domaine d'application (zones)              | 1<br>2                   |
| Certificat IECEX gaz                       | IECEX NEM 11.0005X       |
| IECEX protection contre l'explosion de gaz | Ex e IIC T4 Gb           |
| Certificat ATEX gaz                        | NEMKO 11ATEX1098X        |
| ATEX protection contre l'explosion de gaz  | Ex II 2 G Ex e IIC T4 Gb |

## Caractéristiques électriques

|                              |            |
|------------------------------|------------|
| Tension assignée d'emploi AC | 230 V      |
| Puissance                    | 175 W      |
| Gamme de fréquences          | 50 – 60 Hz |

## Conditions ambiantes

|                         |                                  |
|-------------------------|----------------------------------|
| Température ambiante    | -50 °C ... +50 °C (sous tension) |
| Température de stockage | -50 °C ... +80 °C                |

## Caractéristiques mécaniques

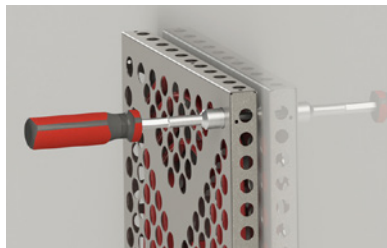
|                               |                              |
|-------------------------------|------------------------------|
| Degré de protection (IP)      | IP54                         |
| Degré de protection avis      | Utilisable dans des boîtiers |
| Matériau du boîtier           | Acier inoxydable 1.4404      |
| Type de câble de raccordement | 2 x 2,5 + PE                 |
| Longueur de câble             | 1,5 m                        |
| Dimension A                   | 280 mm                       |
| Dimension B                   | 700 mm                       |
| Dimension C                   | 30 mm                        |
| Dimension D                   | 590 mm                       |
| Dimension E                   | 240 mm                       |
| Poids                         | 5 kg                         |
| Poids                         | 11,02 lb                     |

TEF92080002 N° d'art. 246851

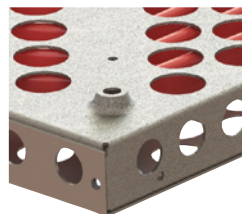
### Dessins techniques – sous réserve de modifications



Tenir le chauffage près de la surface de montage et insérer les vis M6 dans chacun des quatre trous de montage.

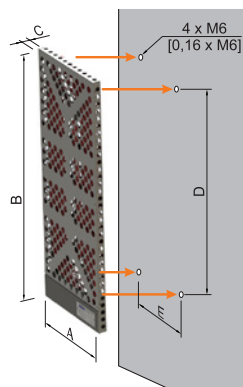


Serrer les vis à fond avec un outil pour fixer le chauffage.



4 trous de montage de Ø 6 mm sur la face arrière du chauffage

### Plan d'encombrement (toutes les dimensions sont en mm [pouces]) – sous réserve de modifications



| Puissance nominale <sup>1)</sup> | Dimensions extérieur |     |    | Cotes de montage |     | Poids | Longueur du conducteur d'amenée libre |
|----------------------------------|----------------------|-----|----|------------------|-----|-------|---------------------------------------|
|                                  | A                    | B   | C  | D                | E   |       |                                       |
| 50 W                             | 200                  | 300 | 30 | 190              | 160 | 2 kg  | 1 m                                   |
| 100 W                            | 240                  | 550 | 30 | 440              | 200 | 3 kg  | 1 m                                   |
| 175 W                            | 280                  | 700 | 30 | 590              | 240 | 5 kg  | 1,5 m                                 |
| 300 W                            | 360                  | 870 | 30 | 760              | 320 | 8 kg  | 1,5 m                                 |

<sup>1)</sup> Avis : Puissance nominale dans des conditions calmes 0 °C

Sous réserve de modifications des caractéristiques techniques, dimensions, poids, types de construction et possibilités de livraison. Les figures n'ont qu'une valeur indicative.