

8537/7-712-7000 N° d'art. 306705



- Puissance de coupure du moteur CA-3 et CA-23 selon CEI 60947-3, EN 60947, DIN VDE 0660 partie 107
- Avec ou sans contact de délestage
- Manœuvre positive d'ouverture des contacts principaux
- Propriétés de sectionnement selon DIN VDE 0660
- Verrouillable en position « OFF » à l'aide de cadenas
- Poignée tournante avec position unique du commutateur
- Haute résistance à la corrosion des éléments extérieurs
- Repérage par étiquette orange « Interrupteur de sécurité »

MY R. STAHL 8537A



Lors de travaux de nettoyage et de réparation, les interrupteurs de sécurité procèdent à la coupure forcée de l'alimentation électrique de machines et composants de systèmes. Les travaux préparatoires habituels, tels que le dévissage de fusibles ou le débranchement de moteurs, réservés aux personnes qualifiées sur le plan électrique, ne sont plus nécessaires.

Caractéristiques techniques

Protection contre les explosions

| | |
|---|---------------------------------------|
| Champ d'application | Union européenne (ATEX) IECEX |
| Domaine d'application (zones) | 1 2 21 22 |
| Certificat IECEX gaz | IECEX PTB 06.0069 |
| IECEX protection contre l'explosion de gaz | Ex db eb IIC T5 Gb |
| Certificat IECEX poussière | IECEX PTB 06.0069 |
| IECEX protection contre l'explosion de poussières | Ex tb IIIC T95 °C Db |
| Certificat ATEX gaz | PTB 02 ATEX 1109 |
| ATEX protection contre l'explosion de gaz | Ex II 2 G Ex db eb IIC T5 Gb |
| Certificat ATEX poussière | PTB 02 ATEX 1109 |
| ATEX protection contre l'explosion de poussières | Ex II 2 D Ex tb IIIC T95 °C Db |
| Certificats | ATEX (PTB), Chine (CQST), IECEX (PTB) |

Caractéristiques électriques

| | |
|-------------------------------|---|
| Tension assignée d'emploi AC | 690 V / 500 V |
| Courant de service assigné | 250 A |
| Puissance de commutation AC-3 | U _e 230 V ~ = 75 kW U _e 400 V ~ = 132 kW U _e 500 V ~ = 160 kW U _e 690 V ~ = 160 kW |

8537/7-712-7000 N° d'art. 306705

Caractéristiques électriques

| | |
|--------------------------------|---|
| Puissance de commutation AC-23 | U _e 230 V ~ = 75 kW U _e 400 V ~ = 132 kW U _e 500 V ~ = 160 kW U _e 690 V ~ = 200 kW |
| Puissance de commutation Avis | Selon CEI/EN 60947-3 ; DIN VDE 0660, partie 107 |
| Contact auxiliaire NF | sans |
| Contact auxiliaire NO | 1 NO/retardé |
| Fusible de puissance | 250 A gL |
| Gamme de fréquences | 50 – 60 Hz |

Conditions ambiantes

| | |
|----------------------|-------------------|
| Température ambiante | -20 °C ... +40 °C |
| Température ambiante | -4 °F ... +104 °F |

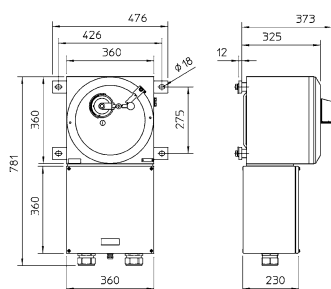
Caractéristiques mécaniques

| | |
|--------------------------|-------------------------------|
| Degré de protection (IP) | IP65 |
| Degré de protection avis | IP65 avec joint (accessoires) |
| Matériau du boîtier | Tôle d'acier, peinte |
| Couleur de poignée | Coquille et poignée noires |
| Joint | Silicone, moussé |
| Verrouillable en | 3 fois en position 0 |
| Nombre détaillé de pôles | 3 pôles |
| Poids | 55 kg |
| Poids | 121,25 lb |

Composants

| | |
|-------------------|---|
| Type d'entrée | EMSKE-L |
| Entrée des câbles | 2 x M63 Ø 28 ... 48 mm 1 x M20 Ø 4 ... 13 mm |

Plan d'encombrement (toutes les dimensions sont en mm [pouces]) – sous réserve de modifications



Sous réserve de modifications des caractéristiques techniques, dimensions, poids, types de construction et possibilités de livraison. Les figures n'ont qu'une valeur indicative.