

CMP-737-D-M6-M5-5 N° d'art. 252972



- Réducteurs Ex d et Ex e en métal
- Grande sélection de types et de tailles de filetages
- Plage de températures d'utilisation de -60 °C à +200 °C
- Certification internationale selon IECEX, ATEX, UL et cCSAus

MY R. STAHL 737DA



Les réducteurs Ex d et Ex e métalliques de la série 737 permettent d'adapter les tailles et types de filetages. Nous disposons d'une grande sélection de différentes versions. Ils bénéficient d'un marquage international selon IECEX, ATEX, UL et cCSAus.

Caractéristiques techniques

Protection contre les explosions

Domaine d'application (zones)	1 2 20 21 22
Certificat IECEX gaz	IECEX CML 18.0177X
Certificat IECEX gaz 2	IECEX SIM 15.0002X
IECEX protection contre l'explosion de gaz	Ex eb IIC Gb
Certificat IECEX poussière	IECEX CML 18.0177X
IECEX protection contre l'explosion de poussières	Ex ta IIIC Da
Certificat IECEX grisou	IECEX CML 18.0177X
IECEX protection antigrisouteuse	Ex db I Mb
IECEX protection antigrisouteuse 2	Ex eb I Mb
Certificat ATEX gaz	CML 18ATEX1320X
ATEX protection contre l'explosion de gaz	Ex II 2 G Ex eb IIC Gb
Certificat ATEX poussière	CML 18ATEX1320X
ATEX protection contre l'explosion de poussières	Ex II 1 D Ex ta IIIC Da
Certificat ATEX grisou	CML 18ATEX1320X
ATEX protection antigrisouteuse	Ex I M2 Ex db I Mb
ATEX protection antigrisouteuse 2	Ex I M2 Ex eb I Mb
Certificat cCSA	1055233
Certificat CSA gaz	1055233
Avis	Les certifications de produits et les certificats peuvent être téléchargés sur la page d'accueil du fabricant (www.cmp-products.com)

CMP-737-D-M6-M5-5 N° d'art. 252972

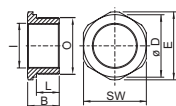
Conditions ambiantes

Température ambiante -60 °C ... +200 °C

Caractéristiques mécaniques

Version	Métrique/métrique
Degré de protection (IP)	IP66
Degré de protection avis	Montage IP67 et IP68 conformément aux consignes du fabricant CMP. Les degrés de protection indiqués ne sont respectés que si des accessoires d'installation CMP sont utilisés.
Degré de protection (IP) UL	IP66
Matériau	Laiton nickelé
Sans silicone	Oui
Surplat	55 mm
Diamètre extérieur	60,5 mm
Filetage	M50
Taille de filetage	M50
Longueur de filetage	15 mm
Pas de filetage	1,5
Pas de filetage2	1,5
Taraudage	M40
Résistance aux chocs (CEI 62262)	IK10
Unité d'emballage	1
Poids	176 g
Poids	0,39 lb

Plan d'encombrement (toutes les dimensions sont en mm [pouces]) – sous réserve de modifications



O = Filetage
I = Taraudage
SW = Surplat
E = Cote d'angle
B = Longueur
L = Longueur de filetage

Sous réserve de modifications des caractéristiques techniques, dimensions, poids, types de construction et possibilités de livraison.
Les figures n'ont qu'une valeur indicative.