

CMP-737-D-M2-T1-5 N° d'art. 252992



- Adaptateurs Ex-d et Ex-e en métal
- Grande sélection de types et de tailles de filetages
- Plage de températures d'utilisation de -60 °C à +200 °C
- Certification internationale selon IECEX, ATEX, UL et cCSAus

MY R. STAHL 737DB



Les adaptateurs Ex d et Ex e métalliques de la série 737 permettent d'adapter les tailles et types de filetages. Nous disposons d'une grande sélection de différentes versions. Ils bénéficient d'un marquage international selon IECEX, ATEX, UL et cCSAus.

Caractéristiques techniques

Protection contre les explosions

Champ d'application	EAC Inde CCC Canada (CSA) TUV Union européenne (ATEX) IECEX UKEX IECEX (SIM)
Domaine d'application (zones)	1, 2, 20, 21, 22
Certificat IECEX gaz	IECEX CML 18.0177X
Certificat IECEX gaz	IECEX SIM 15.0002X
IECEX protection contre l'explosion de gaz	Ex eb db IIC Gb
Certificat IECEX poussière	IECEX CML 18.0177X
IECEX protection contre l'explosion de poussières	Ex ta IIIC Da
IECEX protection antigrisouteuse	Ex db I Mb
IECEX protection antigrisouteuse 2	Ex eb I Mb
ATEX protection contre l'explosion de gaz	Ex II 2 G Ex eb db IIC Gb
ATEX protection contre l'explosion de poussières	Ex II 1 D Ex ta IIIC Da
ATEX protection antigrisouteuse	Ex I M2 Ex db I Mb
ATEX protection antigrisouteuse 2	Ex I M2 Ex eb I Mb
Certificat cCSA	1055233
Certificat CSA gaz	1055233

CMP-737-D-M2-T1-5 N° d'art. 252992

Protection contre les explosions

Identification ULus	Class I, Zone 1 AEx eb IIC T6 Class I, Div. 2, Groups A,B,C,D Class II, Div. 2, Groups F,G Class III, Div. 2
Identification cUL	Class I, Zone 1 Ex eb IIC T6 Class I, Div. 2, Groups A,B,C,D Class II, Div. 2, Groups F,G
Avis	Les certifications de produits et les certificats peuvent être téléchargés sur la page d'accueil du fabricant (www.cmp-products.com)

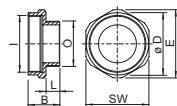
Conditions ambiantes

Température ambiante	-60 °C ... +200 °C
----------------------	--------------------

Caractéristiques mécaniques

Version	Métrique/NPT
Degré de protection (IP)	IP66
Degré de protection avis	Montage IP67 et IP68 conformément aux consignes du fabricant CMP. Les degrés de protection indiqués ne sont respectés que si des accessoires d'installation CMP sont utilisés.
Degré de protection (IP) UL	IP66
Matériau	Laiton nickelé
Sans silicone	Oui
Surplat	24 mm
Diamètre extérieur	26,4 mm
Filetage extérieur	M20
Taille de filetage	M20
Longueur de filetage	15,3 mm
Pas de filetage	1,5
Pas de filetage2	14 TPI
Taraudage	NPT1/2
Longueur de dépassement	19,7 mm
Résistance aux chocs (CEI 62262)	IK10
Unité d'emballage	1
Poids	60 g
Poids	0,13 lb

Plan d'encombrement (toutes les dimensions sont en mm [pouces]) – sous réserve de modifications



O = Filetage extérieur
I = Taraudage
SW = Surplat
E = Cote d'angle
B = Longueur
L = Longueur de filetage

Sous réserve de modifications des caractéristiques techniques, dimensions, poids, types de construction et possibilités de livraison. Les figures n'ont qu'une valeur indicative.