

CMP-767-D-M8-5 N° d'art. 253045



- Bouchons obturateurs Ex d et Ex e en métal
- Grande sélection de tailles de filetage métriques
- Plage de températures d'utilisation de -60 °C ... +200 °C
- Marquage international selon IECEX, ATEX, cCSAus et UL

MY R. STAHL 767DA



Les bouchons obturateurs Ex d et Ex e métalliques de la série 767 avec tête bombée et six pans creux permettent l'obturation temporaire ou durable d'alésages non utilisés. Nous disposons d'une grande sélection de différentes tailles de filetage métriques. Ils bénéficient d'un marquage international selon IECEX, ATEX, UL et cCSAus.

Caractéristiques techniques

Protection contre les explosions

| | |
|---|--|
| Domaine d'application (zones) | 1, 2, 20, 21, 22 |
| Certificat IECEX gaz | IECEX SIM 15.0002X |
| IECEX protection contre l'explosion de gaz | Ex db eb IIC Gb |
| Certificat IECEX poussière | IECEX CML 18.0177X |
| IECEX protection contre l'explosion de poussières | Ex ta IIIC Da |
| IECEX protection antigrisouteuse | Ex db I Mb |
| IECEX protection antigrisouteuse 2 | Ex eb I Mb |
| ATEX protection contre l'explosion de gaz | Ex II 2 G Ex db eb IIC Gb |
| ATEX protection contre l'explosion de poussières | Ex I 1 D Ex ta IIIC Da |
| ATEX protection antigrisouteuse | Ex I M2 Ex db I Mb |
| ATEX protection antigrisouteuse 2 | Ex I M2 Ex eb I Mb |
| Avis | Les attestations et certificats de produits peuvent être téléchargés sur la page d'accueil du fabricant (www.cmp-products.com) |

Conditions ambiantes

| | |
|----------------------|--------------------|
| Température ambiante | -60 °C ... +200 °C |
|----------------------|--------------------|

Caractéristiques mécaniques

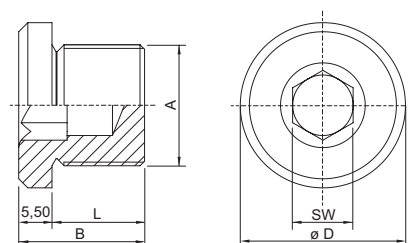
| | |
|-----------------------------|---|
| Degré de protection (IP) | IP66 |
| Degré de protection avis | Montage IP67 et IP68 conformément aux consignes du fabricant CMP Les degrés de protection indiqués ne sont respectés que si des accessoires d'installation CMP sont utilisés. |
| Degré de protection (IP) UL | IP66 |
| Matériau | Laiton nickelé |
| Sans silicone | Oui |
| Actionneur | Six pans mâle |

CMP-767-D-M8-5 N° d'art. 253045

Caractéristiques mécaniques

| | |
|----------------------|---------|
| Cote d'angle | 80 mm |
| Hauteur | 5,5 mm |
| Diamètre extérieur | 80 mm |
| Taille de filetage | M75 |
| Longueur de filetage | 15 mm |
| Pas de filetage | 1,5 |
| Unité d'emballage | 1 |
| Poids | 700 g |
| Poids | 1,54 lb |

Plan d'encombrement (toutes les dimensions sont en mm [pouces]) – sous réserve de modifications



A = Taille de filetage
B = Longueur
L = Longueur de filetage
D = Diamètre extérieur
SW = Surplat

Sous réserve de modifications des caractéristiques techniques, dimensions, poids, types de construction et possibilités de livraison.
Les figures n'ont qu'une valeur indicative.