



- Version LED longue durée de la famille EXLUX en version pour environnement industriel
- Boîtier robuste et résistant avec verrouillage central pour une utilisation en tant que luminaire pour locaux humides
- Fonction de test intégrée et à démarrage automatique pour la batterie intégrée
- Jusqu'à 3 heures de fonctionnement sur batterie avec plus de 1.000 lm de flux lumineux en mode secours
- Disponible dans les températures de la couleur blanc chaud, blanc neutre et blanc froid

### MY R. STAHL L409A

Le luminaire EXLUX L409/4 complète l'offre de produits des luminaires allongés à LED. La version pour environnement industriel du luminaire de sécurité offre tous les avantages de la technique robuste de boîtier et de la technique à LED durable de la série EXLUX. Toutes les fonctions de test prescrites par la norme sont démarrées de manière entièrement automatique et sont clairement signalées par un voyant lumineux ergonomique. Toute la gamme de matériel d'installation de la série EXLUX est également disponible.

### Caractéristiques techniques

#### Protection contre les explosions

Version Ex	Version pour environnement industriel
Certificat de conformité	ATEX (EUK)

#### Caractéristiques électriques

Tension assignée d'emploi AC	110 ..., 240 V
Fréquence	50 ... 60 Hz
Version de batterie	Batterie NiCd, étanche au gaz
Tension de service batterie	6 V
Capacité de la batterie	7 Ah
Fonction autotest	avec (standard)
Durée de vie de l'appareil de commande	C10 ≥ 100 h, Ta ≤ 60 °C
Durée de vie de LED	L90B50 ≥ 100 000 h

#### Données photométriques

Nombre de lampes	1
Puissance de la lampe	21 W
Lampe	LED
Couleur de lumière	5000K - blanc neutre
Répartition de la lumière	120°x120° avec verre diffusant
Efficacité lumineuse	141 lm/W
Flux lumineux du luminaire	2890 lm
Durée de fonctionnement	Fonctionnement en éclairage de secours 1,5 h
Puissance lumineuse de l'éclairage de secours	65 % - 1,5 h
Rendu des couleurs	≥ 80

#### Conditions ambiantes

Température ambiante	-30 °C ... 50 °C (Câblage traversant max. 3x16 A) -30 °C ... 55 °C (Câblage traversant max. 3x10 A)
Température ambiante	-22 °F ... 122 °F (Câblage traversant max. 3x16 A) -22 °F ... 131 °F (Câblage traversant max. 3x10 A)

#### Caractéristiques mécaniques

Version	Modèle standard
Degré de protection IP (CEI 60598)	IP66/IP67
Matériau du boîtier	Résine polyester, renforcé de fibres de verre
Couleur de boîtier	gris clair (RAL 7035)
Matériau écrou à serrer	Laiton
Diffuseur	avec diffuseur
Matériau de joint	Silicone
Sans silicone	Avec Silicone
Matériau de vasque	Polycarbonate
Bornier installé	PE + N + L1 + L2 + L3 + L´
Bornes de connexion unifilaire max.	6 mm <sup>2</sup>
Bornes de connexion à fils fins max.	4 mm <sup>2</sup>
Type de câble de raccordement	à fils fins unifilaire
Taille	2
Largeur	183,5 mm
Hauteur	125 mm
Longueur	857 mm
Résistance aux chocs (CEI 62262)	IK10
Extinction du luminaire	Coupure sur tous les pôles
Poids	5,4 kg
Poids	11,9 lb

#### Composants

Plaque taraudée	2x acier inoxydable SS430
Ballast	LED NLE 80 W 110-240 V/7Ah/1,5h/
Câblage traversant	avec 6 conducteurs 2,5 mm <sup>2</sup>
Perçages	4 x M20
Presse-étoupes	à commander comme accessoire
Bouchon obturateur	3 x M20 x 1,5
Matériau de bouchon obturateur	Polyamide noir
Accessoires	monté

# Éclairage

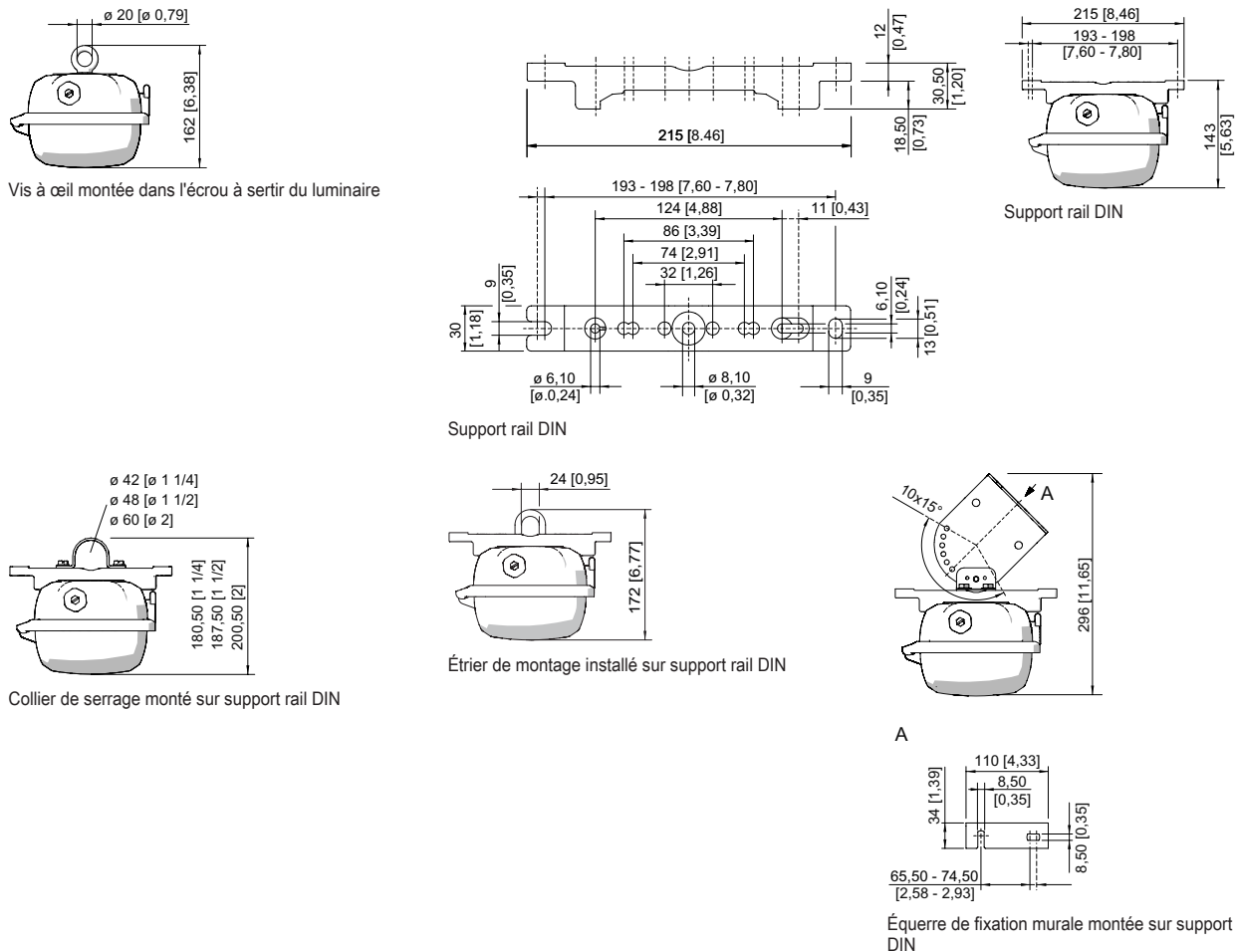
Luminaire de sécurité avec LED

GRP

L409/4328-5103-162-LLL2-22-850011 N° d'art. 316816



Plan d'encombrement (toutes les dimensions sont en mm [pouces]) – sous réserve de modifications



## Accessoires

### Bouchon respirateur

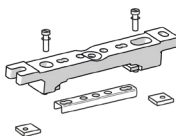
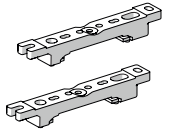
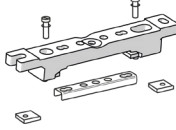
		N° d'art.
	Filetage : M25 x 1,5 (20 pièces) ; sans contre-écrou	285780
	Filetage : M20 x 1,5 (1 pièce) ; à monter dans des luminaires ; en acier inoxydable, sans contre-écrou	323702
	Filetage : M25 x 1,5 (1 pièce) ; à monter dans des luminaires ; en acier inoxydable, sans contre-écrou	296608
	Contre la formation d'eau de condensation M25 x 1,5	115738

### Clé à douille

		N° d'art.
	M8/ouverture de clé 13 ; pour actionner le verrouillage central	222430

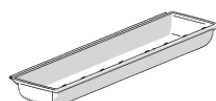
Collier de serrage		N° d'art.
	R 1 1/2" ; avec support rail DIN pour écartement de montage variable ; matériau : acier inoxydable ; 1 paire	222459
	R 1 1/4" ; avec support rail DIN pour écartement de montage variable ; matériau : acier inoxydable ; 1 paire	222458
	R 2" ; avec support rail DIN pour écartement de montage variable ; matériau : acier inoxydable ; 1 paire	222460
Dispositif de protection contre le contact accidentel		N° d'art.
	Le dispositif de protection contre le contact accidentel assure la protection des techniciens de maintenance et des monteurs-électriciens contre tout contact accidentel avec des pièces conductrices d'électricité. Le degré de protection est augmenté à IP20 en cas d'utilisation du dispositif de protection contre le contact accidentel.	283153
Équerre de fixation murale et au plafond		N° d'art.
	Montage sur support rail DIN pour espacement de montage variable ; matériau : acier inoxydable ; lampe pivotant par incréments de 15° ; 1 paire	222827
Étrier de montage		N° d'art.
	Étriers d'accrochage montés sur rail de montage pour écartement variable, 1 paire	222456
Patin de mât		N° d'art.
	Pour un montage ultérieur sur les luminaires taille 2 et taille 4 complet avec pièces de montage (pour diamètre de tube 42 mm)	227512
Plaque d'adaptation pour le montage de l'EXLUX 6002 sur les points de fixation de l'EXLUX 6000		N° d'art.
	Accessoires de fixation pour l'installation des luminaires EXLUX 6002 sur les points de fixation EXLUX 6000	240653
Protection antichute		N° d'art.
	Accessoires pour le montage d'un câble de sécurité	295927
Support pour vasque du luminaire		N° d'art.
	La sécurité antichute du couvercle du luminaire empêche toute chute accidentelle du couvercle après ouverture du luminaire.	226791

#### Support rail DIN

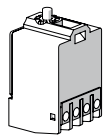
		N° d'art.
	Accessoires de fixation pour le montage au plafond des luminaires EXLUX avec insert métallique V4A pour le renforcement	325835
	Pour écartement de montage variable, 1 paire	222826
	Accessoires de fixation pour le montage au plafond des luminaires EXLUX avec insert métallique V4A et écrou M8 imperdable	329336

#### Pièces de rechange

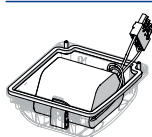
##### Vasque

		N° d'art.
	Pour luminaire taille 2	222427

##### Élément de contact

		N° d'art.
	Élément de commutation 8080/1-3-L, 2 NF	132527

##### Bloc batterie

		N° d'art.
	Couvercle de batterie avec batterie intégrée. Batterie NiCd, étanche au gaz ; 7 Ah / 6 V	223532

Sous réserve de modifications des caractéristiques techniques, dimensions, poids, types de construction et possibilités de livraison. Les figures n'ont qu'une valeur indicative.