

Appareils de signalisation



Appareil de signalisation acoustique et lumineuse Sirène/luminaire au XÉNON
Avec enveloppe antidéflagrante

YL60/324-PL101-00BW30-ST000-0000 N° d'art. 319433



- Dernière génération de transmetteurs de signaux sonores et lumineux
- Chambres de connexion Ex d / Ex e
- Solutions lumineuses avec 5 J XÉNON et LED haute performance avec différents modes d'éclairage et 4 canaux d'éclairage
- Solutions sonores avec cornet directionnel ou omnidirectionnel jusqu'à 120 dB(A)@1m, 4 canaux sonores et 64 sons préconfigurés
- 4 niveaux de puissance configurables
- Supports, fixations et grille de protection en acier inoxydable
- Étrier de fixation et grille de protection inclus

MY R. STAHL YL60C



La gamme de produits YL60/3 fournit des signaux sonores et lumineux servant à indiquer au moyen d'une alarme, d'un avertissement ou d'un avis, le dysfonctionnement / démarrage d'un appareil ou tout autre problème technique de sécurité survenant en zones Ex. Les signaux sonores et modèles lumineux (LED) préconfigurés offrent un large éventail de modèles de signaux normalisés au niveau international. Les signaux sonores et lumineux peuvent être exploités indépendamment ou de manière combinée, avec respectivement 4 canaux au choix pour une utilisation flexible.

Caractéristiques techniques

Protection contre les explosions

Champ d'application	Union européenne (ATEX) IECEX
Domaine d'application (zones)	1, 2, 21, 22
Certificat IECEX gaz	IECEX EPS 22.0046 X
IECEX protection contre l'explosion de gaz	Ex db eb IIC T4 Gb
Certificat IECEX poussière	IECEX EPS 22.0046 X
IECEX protection contre l'explosion de poussières	Ex tb IIIC T100 °C Db
Certificat ATEX gaz	EPS 22 ATEX 1 224 X
ATEX protection contre l'explosion de gaz	⊕ II 2 G Ex db eb IIC T4 Gb
Certificat ATEX poussière	EPS 22 ATEX 1 224 X
ATEX protection contre l'explosion de poussières	⊕ II 2 D Ex tb IIIC T100 °C Db
Certificats	ATEX (BVIS), IECEX (BVIS)
Certificat de conformité	ATEX (EUK)

Caractéristiques électriques

Tension assignée d'emploi AC	110 ... 240 V
Tension assignée d'emploi DC	133 ... 272 V
Surveillance de ligne	Oui

Données acoustiques

Version cornet	directionnel
Niveau de pression acoustique	maximum 120 dB(A) @ 1 m
Niveau de ton	4
Réglage du volume	Équilibrage 18 dB (A)

Appareils de signalisation



Appareil de signalisation acoustique et lumineuse Sirène/luminaire au XÉNON

Avec enveloppe antidéflagrante

YL60/324-PL101-00BW30-ST000-0000 N° d'art. 319433

Données photométriques

Lampe	Tube à éclat au xénon 5J
Intensité lumineuse effective (1 Hz, éclat)	25 cd

Conditions ambiantes

Température ambiante	-40 °C ... 70 °C (T4)
Température de stockage	-60 °C ... 70 °C
Humidité de l'air	95 %

Caractéristiques mécaniques

Degré de protection IP (CEI 60598)	IP66
Version chambre de connexion	Ex e
Matériau du boîtier	Aluminium avec revêtement par poudre, résistant à l'eau de mer
Couleur de boîtier	rouge, similaire à RAL 3020
Sans silicone	Avec Silicone
Matériau cornet	PC/PBT
Matériau cabochon	Polycarbonate, prismatique
Matériau de capot de protection	Polycarbonate (capot prot. PC)
Matériau de panier de protection	Acier inoxydable
Borne de connexion unifilaire maximum	4 mm ²
Borne de connexion à fils fins maximum	2,5 mm ²
Largeur	211,8 mm
Hauteur	435 mm
Longueur	211,8 mm
Couleur de lentille	Bleu
Fixation	Étrier en U
Poids	8,56 kg

Montage / Installation

Type de raccordement	Push in
Matériau des pièces à fixer	Acier inoxydable

Composants

Perçages	2 x M20 + 2 x M25
Presse-étoupes	1 x M20 Ø 4 ... 13 mm 1 x M25 Ø 7 ... 17 mm
Matériau presse-étoupe	Polyamide noir
Bouchon obturateur	2x M20 + 2x M25
Matériau de bouchon obturateur	Polyamide noir

Appareils de signalisation

Appareil de signalisation acoustique et lumineuse Sirène/luminaire au XÉNON

Avec enveloppe antidéflagrante

YL60/324-PL101-00BW30-ST000-0000 N° d'art. 319433





Plan d'encombrement (toutes les dimensions sont en mm [pouces]) – sous réserve de modifications




YL60/3 Cornet directionnel

Accessoires


Presse-étoupe en métal

		N° d'art.
	Presse-étoupe Ex d et Ex e à masse de scellement pour tous types de câbles armés (SWA, tresse, feuillard) (laiton nickelé) Type 20PX2K, M20 x 1,5	109428
	Presse-étoupes Ex d et Ex e avec système d'étanchéité RapidEx pour tous types de câbles armés et câbles avec armure par tresse métallique (laiton nickelé) Type 20PX2K-REX, M20 x 1,5	246649
	Presse-étoupe Ex d et Ex e à masse de scellement pour tous types de câbles non armés et câbles avec armure par tresse métallique (laiton nickelé) Type 20PXSS2K, M20 x 1,5	109441
	Presse-étoupes Ex d et Ex e avec système d'étanchéité RapidEx pour tous types de câbles armés et câbles avec armure par tresse métallique (laiton nickelé) Type 20PXSS2K-REX, M20 x 1,5	246605

Presse-étoupe en plastique

		N° d'art.
	8161/7-M20-1304, Ex e Polyamide, M20 x 1,5 mm, diamètre extérieur du câble 4 – 13 mm Taille de lot 50 pièces	239156

Bouchon obturateur

		N° d'art.
	8290/3-M20 Plastique, M20 x 1,5 Taille de lot 1 pièce	143522
	8290/3-M20 Plastique, M20 x 1,5 Taille de lot 100 pièces	285773

Appareils de signalisation

Appareil de signalisation acoustique et lumineuse Sirène/luminaire au XÉNON

Avec enveloppe antidéflagrante

YL60/324-PL101-00BW30-ST000-0000 N° d'art. 319433



Pièces de rechange

Accessoires de montage

N° d'art.



Étrier en L, acier inoxydable 1.4404

319271



Étrier en U, acier inoxydable 1.4404

319280

Grille de protection

N° d'art.

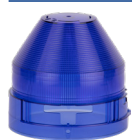


Grille de protection, acier inoxydable 1.4404

319272

Lentille structurelle

N° d'art.



bleu

319274

Lampe

N° d'art.



Tube au xénon PCB 5 joules

319281

Corps conique

N° d'art.



directionnel, kit de réparation

319249

Sous réserve de modifications des caractéristiques techniques, dimensions, poids, types de construction et possibilités de livraison.
Les figures n'ont qu'une valeur indicative.