

8602C3-736-B-XXX-E08 N° d'art. 318417



- Bouton-poussoir, bouton-poussoir coup de poing, bouton coup de poing à clé, bouton d'arrêt, bouton-poussoir double et bouton-poussoir lumineux, poignée rotative, commutateur à clé, adaptateur de potentiomètre et corps de voyant lumineux
- Une tête de commande axiale peut actionner jusqu'à quatre éléments de contacts de la série 8082
- Commutateurs à clé et rotatifs codables à tout moment en tant que « fixe / à rappel » ou « clé non retirable »

**MY R. STAHL 8602A**



En raison de leurs caractéristiques techniques spéciales, les têtes de commande de la série 8602/3 peuvent résister aux conditions les plus extrêmes. En plus de la possibilité de fonctionner à une température ambiante de -60 °C à +70 °C, la protection IP66 selon EN60529 est respectée. Il est également possible d'actionner jusqu'à quatre éléments de contact de la série 8082 avec une seule tête de commande axiale de la série 8602/3.

Les commutateurs à clé et rotatifs offrent une possibilité de codage novatrice et exceptionnelle. En raison du codage intégré, un réglage des fonctions « fixe/à rappel » et / ou « clé non retirable » est possible à tout moment sans accessoires supplémentaires. Une large gamme d'accessoires de porte-étiquettes et de dispositifs de verrouillage sont disponibles.

## Caractéristiques techniques

### Protection contre les explosions

Domaine d'application (zones)	1, 2, 21, 22
Certificat IECEx gaz	IECEx PTB 13.0047U
IECEx protection contre l'explosion de gaz	Ex eb IIC Gb
Certificat IECEx poussière	IECEx PTB 13.0047 U
IECEx protection contre l'explosion de poussières	Ex tb IIIC Db
ATEX protection contre l'explosion de gaz	Ex II 2 G Ex eb IIC Gb
ATEX protection contre l'explosion de poussières	Ex II 2 D Ex tb IIIC Db
Certificat UL gaz	E182378 V4 S2
Certificat ULus	E182378 V4 S2
Marquage ULus	Class I, Zone 1, AEx eb IIC Gb Zone 21, AEx tb IIIC Db
Certificat cUL	E182378V4S2
Marquage cUL	Class I, Zone 1, Ex eb IIC Gb Zone 21, Ex tb IIIC Db
Certificat Inmetro gaz	UL-BR 14.0380U
Certificat Inmetro poussière	UL-BR 14.0380U
Certificats	ATEX (PTB), Canada (CSA), Corée (KGS), États-Unis (UL), IECEx (PTB)

### Conditions ambiantes

Température ambiante	-20 °C ... 60 °C
Température ambiante	-4 °F ... +140 °F

8602C3-736-B-XXX-E08 N° d'art. 318417

### Conditions ambiantes

Température de stockage	-25 °C ... 60 °C
Température de stockage	-13 °F ... +140 °F
Utilisation en hauteur	< 2000 m
Hauteur d'utilisation maximale	2000 m
Degré de pollution	3

### Caractéristiques mécaniques

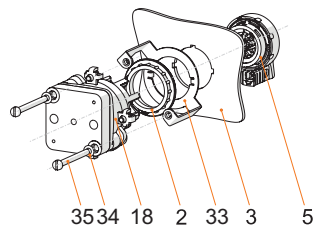
Degré de protection (IP)	IP66
Avis sur le degré de protection	selon CEI/EN 60529
Matériau du boîtier	Polyamide
Sans silicone	Oui
Ensemble de construction	736
Diamètre	64 mm
Durée de vie minimum	10 <sup>5</sup> manœuvres
Résistance au choc (CEI 60079)	7 J
Résistance aux chocs (CEI 62262)	min. IK08
Couleur de poignée	Noir
Couleur de capot de protection	Noir
Fixation	Version de filetage
Joint	Standard
Unité d'emballage	1
Description Avis	La possibilité de verrouillage (max. 3 fois) peut être déterminée par soi-même grâce aux pièces de fermeture jointes. Position de poignée verrouillable : non définie. Dans les ensembles de construction non montés, la plaque standard 0/OFF-I/ON et la pièce d'accouplement longue sont jointes. Les autres plaques doivent être commandées séparément.
Poids	71 g
Poids	0,16 lb

### Montage / Installation

Type de montage	Encastrement frontal
Couple de serrage	3 N · m
Couple de serrage en lbf in	26,55 lbf in

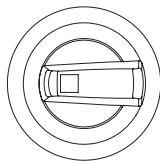
8602C3-736-B-XXX-E08 N° d'art. 318417

### Dessins techniques – sous réserve de modifications

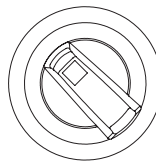


**Montage en encastrement frontal avec commutateur de commande série 8008**  
**Légende**

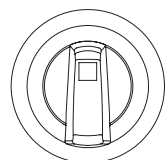
- 2 = Contre-écrou (n° de commande 205592)
- 3 = Paroi de montage (épaisseur de paroi max. 2 mm [0.0787 pouce])
- 5 = Tête de commande 8302/3 avec joint (4)
- 18 = Commutateur de commande 8008/2-
- 33 = Adaptateur 8602/3 d'encastrement frontal pour type 8008/2
- 34 = Rondelle M4
- 35 = Vis M4x



**Explication de l'indicateur de position :**  
Interrupteur standard, verrouillable sur 0/OFF  
Position de la poignée 90°



**Explication de l'indicateur de position :**  
Interrupteur standard, verrouillable sur 0/OFF  
Position de la poignée 45°



**Explication de l'indicateur de position :**  
Interrupteur de sécurité, verrouillable sur I/ON  
Position de la poignée 0°

### Plan d'encombrement (toutes les dimensions sont en mm [pouces]) – sous réserve de modifications

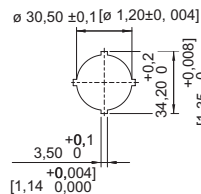
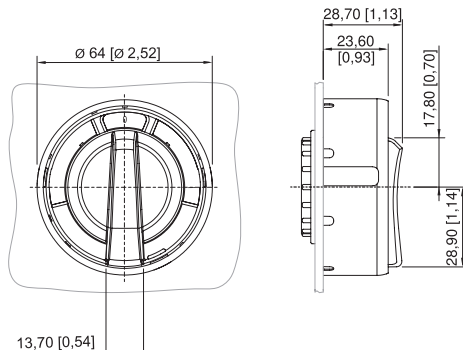


Schéma de perçage individuel



8602/3-736 Poignée rotative Maxi, poignée noire,  
capot de protection noir  
8602/3-737 Poignée rotative Maxi, poignée rouge,  
capot de protection jaune  
Tête de commande avec actionnement radial

## Accessoires

### Serrure à cylindre



Pour verrouillage (étrier Ø 3)

N° d'art.

107115

8602C3-736-B-XXX-E08 N° d'art. 318417

Pièces de rechange


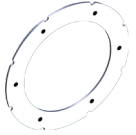
Plaques pour poignée rotative Maxi BG736, BG737

N° d'art.


	Ø 58,5 0/OFF I/ON	274882
	Ø 58,5 0/OFF • I/ON	318459
	Ø 58,5 0 BETRIEB I	263982
	Ø 58,5 0 EIN	270806
	Ø 58,5 0 I	318506
	Ø 58,5 0 I II	318507
	Ø 58,5 AUS AUTO EIN	270807
	Ø 58,5 AUTO 0 BETRIEB I	270808
	Ø 58,5 HAND 0 AUTO	318460
	Ø 58,5 I 0 I 0	318501
	Ø 58,5 I 0 II	318502

8602C3-736-B-XXX-E08 N° d'art. 318417


### Plaques pour poignée rotative Maxi BG736, BG737

		N° d'art.
	Ø 58,5 I II	318503
	Ø 58,5 .....	318504

### Clé spéciale

		N° d'art.
	Pour serrer le contre-écrou en plastique	169101

### Adaptateur avec matériel de fixation pour encastrement frontal

		N° d'art.
	8602/3 Encastrement frontal pour commutateur de commande série 8008/2-0 épaisseur de paroi max. 2 mm	297995
	8602/3 Encastrement frontal pour commutateur de commande série 8008/2-6 épaisseur de paroi max. 2 mm	297996
	8602/3 Encastrement frontal pour commutateur de commande série 8008/2-1 épaisseur de paroi max. 2 mm	297997

Sous réserve de modifications des caractéristiques techniques, dimensions, poids, types de construction et possibilités de livraison.  
Les figures n'ont qu'une valeur indicative.