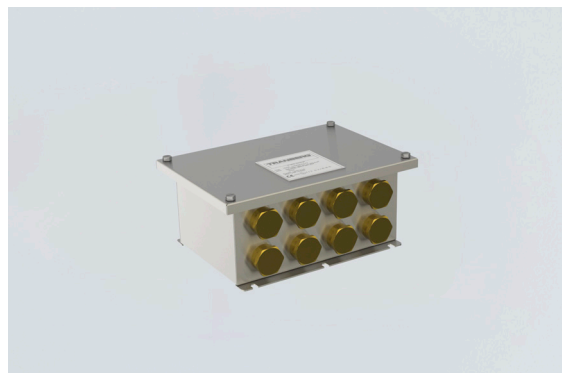


TEF10582580 N° d'art. 259553



- Degré de protection élevé IP66/IP67 en standard, IP 67 sans bouchon respirateur
- Fabriqué en acier inoxydable résistant aux acides (AISI 316L)
- Plaque signalétique en acier inoxydable, soudée par points sur le couvercle
- Plusieurs possibilités de mise à la terre
- Solidité et résistance à la corrosion maximales
- Sécurité de fonctionnement élevée
- Faibles coûts d'entretien pendant toute la durée de vie
- Recommandé pour max. 4 traçages

MY R. STAHL T1058H



Les dispositifs de contrôle de température de Tranberg sont utilisés dans la plupart des installations pétrolières en mer du Nord, dans l'industrie pétrochimique et d'autres secteurs caractérisés par des environnements de travail difficiles. Depuis plus de 25 ans, la société développe et produit des équipements de traçage destinés à une utilisation dans des environnements difficiles. Notre programme de production comprend une variété de boîtes de dérivation pour traçages.

Caractéristiques techniques

Protection contre les explosions

Domaine d'application (zones)	1, 2
Certificat IECEx gaz	IECEx PRE 14.0001
IECEx protection contre l'explosion de gaz	Ex db eb IIC T6
Certificat ATEX gaz	Presafe 14 ATEX 4124
ATEX protection contre l'explosion de gaz	Ex II 2 G Ex db eb IIC T6

Caractéristiques électriques

Tension assignée d'emploi AC	230 V
Courant de service assigné	16 A (T6)
Étendue de mesure	-20 ... 50 °C

Sortie

Condition de charge AC minimum sortie	L-2 16 (2,5) A cos φ 1 (0,6) L-4 2 (0,4) A cos φ 1 (0,6)
---------------------------------------	---

Conditions ambiantes

Température ambiante	-50 °C ... +50 °C
----------------------	-------------------

Caractéristiques mécaniques

Degré de protection (IP)	IP66 / IP67
Matériau du boîtier	Acier inoxydable 1.4404, électropoli
Contacts	1 contact à deux directions
Diamètre de tube capillaire	6/1,5 mm
Longueur tube capillaire	1 m
Poids	1.11 kg
Poids	2,44 lb

Composants

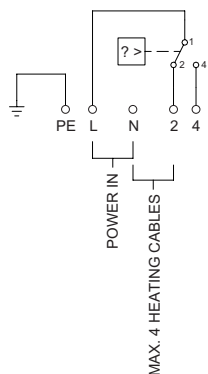
Perçages	8 x M25
----------	---------

TEF10582580 N° d'art. 259553

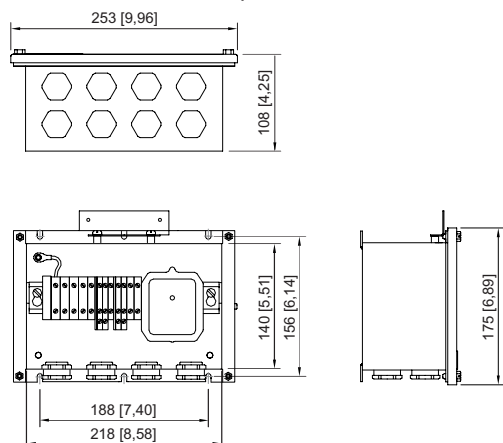
Composants

Presse-étoupes	1 x M25 Ø 13 ... 17 mm
Matériau presse-étoupe	Laiton
Bouchon obturateur	8 x M25 x 1,5
Matériau de bouchon obturateur	Laiton
Bouchon respirateur	M25
Introduction 1	1 x Presse-étoupes laiton E204//622/D9 M25 Ø 13 ... 17 mm
Introduction 2	8 x Bouchon obturateur Laiton M25 x 1,5
Introduction 3	1 x Bouchon respirateur Laiton M25 x 1,5
Bornes type 1	3 x Alimentation 2 conducteurs 10 mm ² gris
Bornes type 2	5 x Borne de sortie 2 conducteurs 2,5 mm ² gris
Bornes PE type 1	4 x Phoenix USLKG 2 conducteurs 10 mm ² jaune-vert
Accessoires	fourni

Dessins techniques – sous réserve de modifications



Plan d'encombrement (toutes les dimensions sont en mm [pouces]) – sous réserve de modifications



TEF10582580 N° d'art. 259553

Accessoires

Kit de raccordement CHAUD, montage mural

N° d'art.

TEF9179204 5x15 pour câble Raychem 8BTV-10BTV-20QTVR-KTV avec système de raccordement ou de connexion C25-21	264297
TEF9179224 5x11 pour câble Raychem 3BTV-5BTV-10QTVR-15QTVR-XTV-VPL-HTV avec système de raccordement ou de connexion C25-21	264293
TEF9179228 5x11 / 5x15 pour tous les câbles Raychem avec système de raccordement ou de connexion C25-21	264289

Kit de raccordement FROID, montage mural

N° d'art.

TEF9179206 5x15 pour câble Raychem 8BTV-10BTV-20QTVR-KTV avec système de raccordement ou de connexion C25-100	264298
TEF9179227 5x11 / 5x15 pour tous les câbles Raychem avec système de raccordement ou de connexion C25-100	264288

Kit de terminaison FROID, montage mural

N° d'art.

TEF9179226 5x11 pour câble Raychem 3BTV-5BTV-10QTVR-15QTVR-XTV-VPL-HTV avec système de raccordement ou de connexion C25-100	264295
---	--------

Presse-étoupe Ex e

N° d'art.

TEF6222512 E204/622 M25/D1/9 mm (Ø 15 – 20,1 mm), avec écrou de blocage	259237
TEF6222532 E204/622 M25/D9/9 mm (Ø 13 – 17,1 mm), avec écrou de blocage	259253

Sous réserve de modifications des caractéristiques techniques, dimensions, poids, types de construction et possibilités de livraison.
Les figures n'ont qu'une valeur indicative.