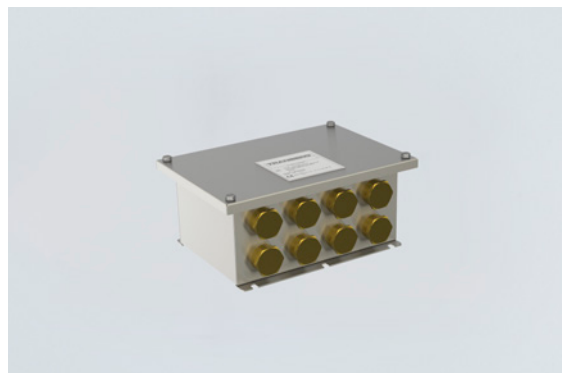


TEF10582581 N° d'art. 259554



- Degré de protection élevé IP66/IP67 en standard, IP 67 sans bouchon respirateur
- Fabriqué en acier inoxydable résistant aux acides (AISI 316L)
- Plaque signalétique en acier inoxydable, soudée par points sur le couvercle
- Plusieurs possibilités de mise à la terre
- Solidité et résistance à la corrosion maximales
- Sécurité de fonctionnement élevée
- Faibles coûts d'entretien pendant toute la durée de vie
- Recommandé pour max. 4 traçages

## MY R. STAHL T1058H



Les dispositifs de contrôle de température de Tranberg sont utilisés dans la plupart des installations pétrolières en mer du Nord, dans l'industrie pétrochimique et d'autres secteurs caractérisés par des environnements de travail difficiles.

Depuis plus de 25 ans, la société développe et produit des équipements de traçage destinés à une utilisation dans des environnements difficiles.

Notre programme de production comprend une variété de boîtes de dérivation pour traçages.

## Caractéristiques techniques

## Protection contre les explosions

Domaine d'application (zones)	1 2
Certificat IECEx gaz	IECEx PRE 14.0001
IECEx protection contre l'explosion de gaz	Ex db eb IIC T6
Certificat ATEX gaz	Presafe 14 ATEX 4124
ATEX protection contre l'explosion de gaz	Ex II 2 G Ex db eb IIC T6

## Caractéristiques électriques

Tension assignée d'emploi AC	230 V
Courant de service assigné	16 A (T6)
Étendue de mesure	0 ... 120 °C

## Sortie

Condition de charge AC minimum sortie	L-2 16 (2,5) A cos $\varphi$ 1 (0,6) L-4 2 (0,4) A cos $\varphi$ 1 (0,6)
---------------------------------------	---

## Conditions ambiantes

Température ambiante	-50 °C ... +50 °C
----------------------	-------------------

## Caractéristiques mécaniques

Degré de protection (IP)	IP66 / IP67
Matériau du boîtier	Acier inoxydable 1.4404, électropoli
Contacts	1 contact à deux directions
Diamètre de tube capillaire	6/1,5 mm
Longueur tube capillaire	1 m
Poids	-

## Composants

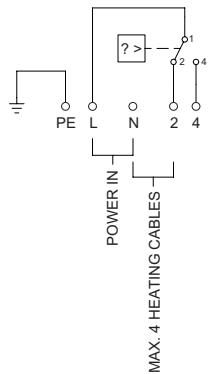
Perçages	8 x M25
----------	---------

TEF10582581 N° d'art. 259554

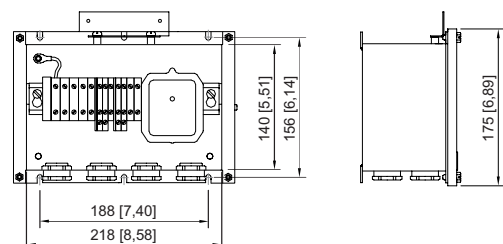
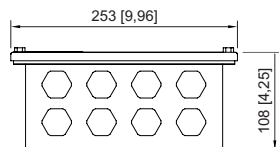
### Composants

Presse-étoupes	1 x M25 Ø 13 – 17 mm
Matériau presse-étoupe	Laiton
Bouchon obturateur	8 x M25 x 1,5
Matériau de bouchon obturateur	Laiton
Bouchon respirateur	M25
Introduction 1	1 x Presse-étoupes laiton E204//622/D9 M25 Ø 13 ... 17 mm
Introduction 2	8 x Bouchon obturateur Laiton M25 x 1,5
Introduction 3	1 x Bouchon respirateur Laiton M25 x 1,5
Bornes type 1	3 x Alimentation 2 conducteurs 10 mm <sup>2</sup> gris
Bornes type 2	5 x Borne de sortie 2 conducteurs 2,5 mm <sup>2</sup> gris
Bornes PE type 1	4 x Phoenix USLKG 2 conducteurs 10 mm <sup>2</sup> jaune-vert
Accessoires	contenu dans la livraison

### Dessins techniques – sous réserve de modifications



### Plan d'encombrement (toutes les dimensions sont en mm [pouces]) – sous réserve de modifications



TEF10582581 N° d'art. 259554

**Accessoires**

<b>Kit de raccordement, montage mural</b>		<b>N° d'art.</b>
	5x11 / 5x15, M28x1 FROID pour tous les câbles Raychem	264288
	5x11 / 5x15, M28x1 CHAUD pour tous les câbles Raychem	264289
<b>Kit de terminaison, montage mural</b>		<b>N° d'art.</b>
	5x15, M28x1, CHAUD pour câble Raychem 8BTV-10BTV-20QTV-XTV-KTV	264297
	5x15, M28x1, FROID pour câble Raychem 8BTV-10BTV-20QTV-XTV-KTV	264298
	5x11, M28x1, CHAUD pour câble Raychem 3BTV-5BTV-10QTV-15QTV-XTV-KTV-VPL	264293
	5x11, M28x1, FROID pour câble Raychem 3BTV-5BTV-10QTV-15QTV-XTV-KTV-VPL	264295
<b>Presse-étoupe Ex e</b>		<b>N° d'art.</b>
	E204/622 M25/D1/9 mm (Ø 15 – 20,1 mm), avec écrou de blocage	259237
	E204/622 M25/D9/9 mm (Ø 13 – 17,1 mm), avec écrou de blocage	259253

Sous réserve de modifications des caractéristiques techniques, dimensions, poids, types de construction et possibilités de livraison.  
Les figures n'ont qu'une valeur indicative.