

8150/5-V88-38127-2306-4506-2306 N° d'art. 259648



- Montage mural affleurant avec conception hygiénique
- Boîtier en acier inoxydable AISI 316L doté d'un système d'étanchéité invisible
- Interrupteur verrouillé empêchant tout retrait accidentel de la fiche sous charge
- Versions avec prises simples ou duplex
- Intensités de courant 16 A et / ou 32 A

### MY R. STAHL 8150E

Les coffrets de distribution à montage mural pour salles propres de la série 8150/5-V88 ont été développés pour toutes les applications dans lesquelles la contamination par des particules peut altérer la qualité, la pureté ou la durée de vie d'un produit. Par exemple dans l'industrie pharmaceutique, où une teneur trop élevée en particules limite la pureté des médicaments, ou bien dans l'industrie des semi-conducteurs, où les particules peuvent raccourcir la durée de vie de composants tels que les puces, les LED ou les écrans tactiles. Les secteurs élargis comprennent également l'optique (fabrication de lentilles, d'objectifs, de microscopes), l'industrie alimentaire et les secteurs des sciences de la vie et des laboratoires. Grâce à leur structure claire et à leur conception hygiénique, les coffrets de distribution peuvent être installés à fleur de mur dans les secteurs précédemment cités, conformément aux classifications requises.

## Caractéristiques techniques

### Protection contre les explosions

|   |   |
|---|---|
| Champ d'application                               | Union européenne (ATEX)<br>IECEX<br>Inde (PESO) |
| Domaine d'application (zones)                     | 1<br>2<br>21<br>22                              |
| Certificat IECEX gaz                              | IECEX PTB 09.0049                               |
| IECEX protection contre l'explosion de gaz        | Ex db eb IIC T4 Gb                              |
| Certificat IECEX poussière                        | IECEX PTB 09.0049                               |
| IECEX protection contre l'explosion de poussières | Ex tb IIIC T130 °C Db                           |
| Certificat ATEX gaz                               | PTB 09 ATEX 1109                                |
| ATEX protection contre l'explosion de gaz         | ⊕ II 2 G Ex db eb IIC T4 Gb                     |
| Certificat ATEX poussière                         | PTB 09 ATEX 1109                                |
| ATEX protection contre l'explosion de poussières  | ⊕ II 2 D Ex tb IIIC T130 °C Db                  |
| Certificats                                       | ATEX (PTB), IECEX (PTB), Inde (Peso)            |

### Caractéristiques électriques

|                   |     |
|-------------------|-----|
| Bouclage possible | Oui |
|-------------------|-----|

### Conditions ambiantes

|                      |                   |
|----------------------|-------------------|
| Température ambiante | -50 °C ... +40 °C |
|----------------------|-------------------|

8150/5-V88-38127-2306-4506-2306 N° d'art. 259648

### Conditions ambiantes

|                      |                  |
|----------------------|------------------|
| Température ambiante | -58°F ... +104°F |
|----------------------|------------------|

### Caractéristiques mécaniques

|                                      |  |
|--------------------------------------|--|
| Degré de protection (IP) (CEI 60529) | IP66   |
| Degré de protection IP (CEI 60079)   | IP64   |
| Matériau du boîtier                  | Acier inoxydable 1.4404, (AISI 316L), satiné |
| Sans silicone                        | Non  |
| Largeur                              | 420 mm                                       |
| Largeur pouces                       | 16,535 in                                    |
| Hauteur                              | 161,5 mm                                     |
| Hauteur en pouces                    | 6,358 in                                     |
| Longueur                             | 470 mm                                       |
| Longueur en pouce                    | 18,51 in                                     |
| Joint                                | Silicone, moussé                             |
| Taille de boîtier                    | 360x360x91 mm                                |
| Poids                                | 12 kg  |
| Poids                                | 26,46 lb                                     |

### Composants

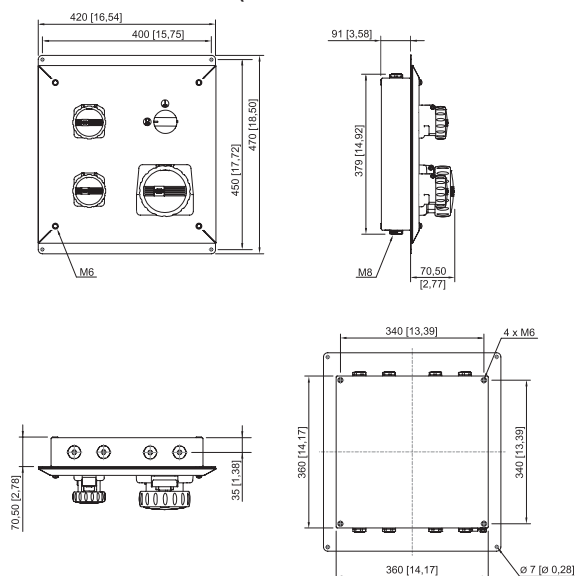
|                                       |   |
|---------------------------------------|---|
| Bouchon obturateur                    | 4 x M25 + 4 x M32                       |
| Matériau de bouchon obturateur        | Polyamide noir                          |
| Nombre de prises 1                    | 2                                       |
| Type prise 1                          | 8572/15                                 |
| Tension assignée d'emploi de prise 1  | 200 ... 250 V                           |
| Fréquence de prise 1                  | 50/60 Hz                                |
| Courant de service assigné de prise 1 | 16 A                                    |
| Nombre de pôles de la prise 1         | 3                                       |
| Code couleur de prise 1               | bleu                                    |
| Codage de la prise 1                  | 6                                       |
| Type de borne prise 1                 | Phoenix UT 4<br>Phoenix UT 4-PE         |
| Section de raccordem. prise 1         | 4 mm <sup>2</sup>                       |
| Matériau du boîtier prise 1           | Polyamide renforcé de fibres de verre   |
| Puissance de commutation 1            | AC-3 : 277 V / 16 A                     |
| Avis puissance de commutation 1       | selon CEI/EN 60947-3                    |
| Nombre de prises 2                    | 1                                       |
| Type prise 2                          | 8571/18                                 |
| Tension assignée d'emploi de prise 2  | 200/346 ... 240/415 V AC                |
| Fréquence de prise 2                  | 50/60 Hz                                |
| Courant de service assigné Prise 2    | 32 A                                    |
| Nombre de pôles de la prise 2         | 5                                       |
| Code couleur de prise 2               | rouge                                   |
| Codage de la prise 2                  | 6                                       |
| Type de borne prise 2                 | Phoenix UT 10<br>Phoenix UT 10-PE       |
| Section de raccordem. prise 2         | 6 mm <sup>2</sup><br>10 mm <sup>2</sup> |

8150/5-V88-38127-2306-4506-2306 N° d'art. 259648

### Composants

|                             |  |
|-----------------------------|--|
| Matériau du boîtier prise 2 | Polyamide renforcé de fibres de verre      |
| Puissance de commutation 2  | AC-3 : 690 V / 25 A<br>AC-3 : 500 V / 32 A |
|                             | selon CEI/EN 60947-3                       |

### Plan d'encombrement (toutes les dimensions sont en mm [pouces]) – sous réserve de modifications



8150/5-V88 avec 1x 8571/18, 32 A et 2x 8572/15, 16 A

### Accessoires

#### Cache anti-poussière pour prises série 8571

|  |   | N° d'art. |
|--|---|-----------|
|  | protection anti-poussière à monter ultérieurement pour prises à 5 pôles | 253117    |

#### Cache anti-poussière pour prises, compacte série 8572/13

|  |   | N° d'art. |
|--|---|-----------|
|  | protection anti-poussière à monter ultérieurement pour prises à 3 pôles | 257438    |

#### Fiche

|  |   | N° d'art. |
|--|---|-----------|
|  | Fiche 8570/12-306-S-XX-X-XX-XXX à 3 pôles, 200 ... 250 V AC, 50 / 60 Hz, 16 A         | 272898    |
|  | Fiche 8571/12-506-S-XX-X-XX-XXX à 5 pôles, 200/346 ... 240/415 V AC, 50 / 60 Hz, 32 A | 275682    |

## Matériels d'installation

Coffrets de distribution à montage mural pour salles propres



8150/5-V88-38127-2306-4506-2306 N° d'art. 259648

---

Sous réserve de modifications des caractéristiques techniques, dimensions, poids, types de construction et possibilités de livraison.  
Les figures n'ont qu'une valeur indicative.