

8510/141-05-335-030 N° d'art. 328335



- Protection moteur peu coûteuse contre les surcharges
- Réglage et réinitialisation simples du déclencheur
- Modules robustes, installation facile et anti-vibration

MY R. STAHL 8510J



Les relais de protection moteur de la série 8510 de R. STAHL offrent une protection moteur peu coûteuse contre les surcharges avec des plages de réglage jusqu'à 45 A. Le déclencheur peut être aisément réglé et réinitialisé. Les modules de relais dans le boîtier résistant à la corrosion sont destinés à une fixation par vissage anti-vibration dans le boîtier Ex e. Des bornes de connexion aisément accessibles permettent un raccordement sûr et une installation facile.

Caractéristiques techniques

Protection contre les explosions

| | |
|--|---|
| Domaine d'application (zones) | 1, 2 |
| Certificat IECEx gaz | IECEx BVS 07.0029U |
| IECEx protection contre l'explosion de gaz | Ex db eb IIC Gb |
| Certificat IECEx grisou | IECEx BVS 07.0029U |
| IECEx protection antigrisouteuse | Ex db eb I Mb |
| Certificat ATEX gaz | DMT 00 ATEX E 073 U |
| ATEX protection contre l'explosion de gaz | Ex II 2 G Ex db eb IIC Gb |
| Certificat ATEX grisou | DMT 00 ATEX E 073 U |
| ATEX protection antigrisouteuse | Ex I M2 Ex db eb I Mb |
| Certificats | ATEX (BVS), Brésil (ULB), Canada (FM), Chine (CQST), États-Unis (FM), IECEx (BVS) |

Caractéristiques électriques

| | |
|-----------------------------|-----------------|
| Tension assignée d'emploi 2 | 690 V AC |
| Plage de réglage de courant | 0,18 – 0,25 A |
| Contacts principaux | 3 pôles (3 NO) |
| Contacts auxiliaires | 2 (1 NO + 1 NF) |

Conditions ambiantes

| | |
|----------------------|-------------------|
| Température ambiante | -20 °C ... +60 °C |
|----------------------|-------------------|

Caractéristiques mécaniques

| | |
|--|---------------------|
| Degré de protection (IP) | IP20 |
| Matériau du boîtier | Résine époxy |
| Bornes de connexion minimum | 1,5 mm ² |
| Borne de connexion unifilaire maximum | 10 mm ² |
| Borne de connexion à fils fins maximum | 6 mm ² |

8510/141-05-335-030 N° d'art. 328335

Caractéristiques mécaniques

| | |
|---|------------------------|
| Section de raccordement à contact auxiliaire unifilaire maximum | 2,5 mm ² |
| Section de raccordement à contact auxiliaire et fils fins maximum | 1,5 mm ² |
| Type de câble de raccordement | à fils fins unifilaire |
| Largeur | 80 mm |
| Hauteur | 130 mm |
| Profondeur | 110,5 mm |
| Poids | 1,6 kg |
| Poids | 3,53 lb |

Dessins techniques – sous réserve de modifications

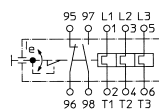
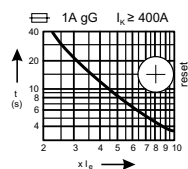


Schéma de câblage

Plage de réglage : 0,18 - 0,25 A

Sous réserve de modifications des caractéristiques techniques, dimensions, poids, types de construction et possibilités de livraison. Les figures n'ont qu'une valeur indicative.