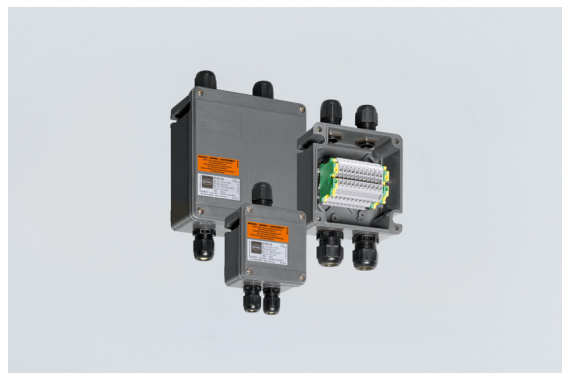


8118/122-504-0 N° d'art. 328449



- Boîtiers compacts et résistants aux chocs, également dans les versions avec support métallique intégré pour une installation optimisée des presse-étoupes
- Équipement sur mesure en bornes, presse-étoupes et fusibles de protection
- Degré de protection IP66

MY R. STAHL 8118B



Les boîtes de jonction de la série 8118 de R. STAHL sont équipées selon les spécifications du client de différentes bornes en série ainsi que de presse-étoupes en plastique ou en métal ; au besoin également avec fusibles de protection. Elles sont disponibles en 3 tailles et fabriquées en résine de polyester renforcée de fibres de verre.

Caractéristiques techniques

Protection contre les explosions

Champ d'application	Union européenne (ATEX) IECEX
Domaine d'application (zones)	1, 2, 21, 22
Certificat IECEX gaz	IECEX PTB 06.0026
IECEX protection contre l'explosion de gaz	Ex eb IIC T6 / T5 Gb
Certificat IECEX poussière	IECEX PTB 06.0026
IECEX protection contre l'explosion de poussières	Ex tb IIIC T80 °C / T95 °C Db
ATEX protection contre l'explosion de gaz	Ⓜ II 2 G Ex eb IIC T6 / T5 Gb
ATEX protection contre l'explosion de poussières	Ⓜ II 2 D Ex tb IIIC T80 °C / T95 °C Db
Certificats	ATEX (PTB), Brésil (ULB), Chine (NEPSI), Corée (KTL), IECEX (PTB), Inde (Peso)
Homologation marine	DNV
Certificat de conformité	Chine (CCC)
Protection contre les explosions avis	Pour le marquage du produit, voir le champ d'application.

Caractéristiques électriques

Tension assignée d'emploi AC	690 V
Nombre max. de conducteurs pour section de conducteur 1,5 mm ²	pour 3 A : 26 ^{mm} pour 6 A : 26 ^{mm} pour 10 A : 26 ^{mm} pour 16 A : 6 ^{mm}
Nombre max. de conducteurs pour section de conducteur 2,5 mm ²	pour 3 A : au choix pour 6 A : 26 ^{mm} pour 10 A : 26 ^{mm} pour 16 A : 14 ^{mm} pour 20 A : 6 ^{mm}

8118/122-504-0 N° d'art. 328449

Caractéristiques électriques

Nombre max. de conducteurs pour section de conducteur 4 mm ²	pour 3 A : au choix pour 6 A : au choix pour 10 A : 22 ^{*)} pour 16 A : 22 ^{*)} pour 20 A : 22 ^{*)} pour 25 A : 8 ^{*)}
Nombre max. de conducteurs pour section de conducteur 6 mm ²	pour 3 A : au choix pour 6 A : au choix pour 10 A : au choix pour 16 A : 20 ^{*)} pour 20 A : 20 ^{*)} pour 25 A : 20 ^{*)} pour 35 A : 4 ^{*)}
Nombre max. de conducteurs Avis	Sont considérés comme conducteurs tout conducteur introduit et tout conducteur de liaison interne. Les ponts électriques et les conducteurs de protection ne sont pas pris en considération. ^{*)} Lors de l'application de ces valeurs, des facteurs de simultanéité ou des facteurs de charge selon la norme CEI 61439 peuvent être pris en compte. Un équipement mixte avec des circuits électriques de sections et de courants différents est possible sur la base d'une exploitation proportionnelle des différentes valeurs du tableau.

Conditions ambiantes

Température ambiante	-40 °C ... +40 °C (T6) -40 °C ... +55 °C (T5)
Température ambiante	-40°F ... +104°F (T6) -40°F ... +131°F (T5)

Caractéristiques mécaniques

Degré de protection IP (CEI 60529)	IP66
Matériau du boîtier	Résine polyester, renforcé de fibres de verre
Couleur de boîtier	gris foncé
Inflammabilité selon	IEC/EN 60695 UL 94 ASTM D635
Sans silicone	Non
Couvercle	Couvercle fileté
Fixation du couvercle	Vis en acier inoxydable M4, avec vis imperdables
Largeur	115 mm
Largeur en pouce	4,53 in
Hauteur	115 mm
Hauteur en pouces	4,53 in
Profondeur	64 mm
Profondeur en pouces	2,52 in
Unité d'emballage	1
Poids	600 g
Poids	1,32 lb

Montage / Installation

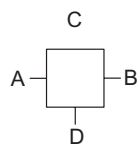
Vis du couvercle 1 couple de serrage	1,4 N · m
Vis de couvercle 1 couple de serrage en lbf et inch	26,55 lbf in

8118/122-504-0 N° d'art. 328449

Composants

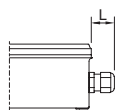
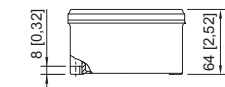
Introduction 1	3 x 8161/7-M25-1707 (joint en vrac)
Entrée 1 type	Presse-étoupe en polyamide, noir
Introduction 1	M25 x 1,5
Introduction 1 plage serrage	7 – 17 mm
Introduction 1 plage de serrage pouces	0,28 – 0,67 in
Entrée de câble métallique 1	Non
Introduction 2	2 x 8290/3-M25 (joint en vrac)
Entrée 2 type	Bouchon obturateur polyamide
Introduction 2	M25 x 1,5
Entrée de câble métallique 2	Non
Possibilités de montage/côté des introductions	Taille 2: 3x M25 (A+B+D)
Support rail DIN	35 x 50 mm (1x)
Support rail DIN	1,38 x 3,54 " (1x)
Bornes type 1	10 x Phoenix UT 4 2 conducteurs 4 mm ² gris
Bornes PE type 1	2 x Phoenix UT 4-PE 2 conducteurs 4 mm ² jaune-vert
Bornes Avis	Pour les sections de raccordement, voir la fiche technique du fabricant

Dessins techniques – sous réserve de modifications



"—" = Marquage des possibilités d'installation

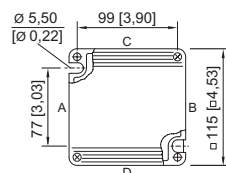
Plan d'encombrement (toutes les dimensions sont en mm [pouces]) – sous réserve de modifications



Longueur L
Cote de dépassement pour presse-étoupe série 8161

:
pour M20 : 25 ... 31 [0,98 ... 1,22]
pour M25 : 27 ... 33 [1,06 ... 1,3]
pour M32 : 32 ... 39 [1,26 ... 1,54]

Cote de dépassement pour presse-étoupe avec
décharge de traction Série HSK-K-MZ
pour M25 : 41 [1,61]



8118/.2.
Boîtier taille 2

Accessoires

Borne en série



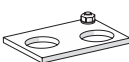
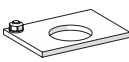


Borne en série Phoenix Contact UT 4

N° d'art.

113045

8118/122-504-0 N° d'art. 328449

Bouchon obturateur		N° d'art.
	8290/3-M25 Plastique, M25 x 1,5 Taille de lot 100 pièces	285774
Presse-étoupe en plastique		N° d'art.
	8161/7-M25-1707, Ex e Plastique, M25 x 1,5, diamètre extérieur du câble 7 – 17 mm Taille de lot 50 pièces	239157
Plaque en laiton avec filetage		N° d'art.
	8118 taille 2, plaque 56 x 40 mm [2,2 x 1,57 "] 2 x M20 x 1,5 avec raccordement PE M4 (à droite) À installer dans un boîtier taille 2 et taille 3	244072
	8118 taille 2, plaque 56 x 40 mm [2,2 x 1,57 "] 1 x M25 x 1,5 avec raccordement PE M4 (à gauche) À installer dans un boîtier taille 2 et taille 3	211341

Sous réserve de modifications des caractéristiques techniques, dimensions, poids, types de construction et possibilités de livraison.
Les figures n'ont qu'une valeur indicative.