

## Presse-étoupe avec insert MFD

blanc

8161/7-M25-9999-MFD-04040 N° d'art. 261983



- Pour un presse-étoupe sûr en zone Ex e et Ex i
- Utilisable dans une plage de température de -60 ... +75 °C, degré de protection IP68
- Disponible en versions Ex e et Ex i, version Ex i caractérisée par un écrou borgne bleu
- Plages de serrage de 1 ... 48 mm diamètre de câble
- Versions avec inserts d'étanchéité multiples

MY R. STAHL 8161B



Les presse-étoupes des séries 8161/7 et 8161/8 de R. STAHL sont utilisés pour garantir un passage de câble sécurisé dans les boîtiers Ex e. Ils sont adaptés aux diamètres de câbles de 1 ... 48 mm. Ils sont disponibles pour les circuits électriques Ex e et Ex i ; la version Ex i se caractérise par un écrou borgne bleu. Un bouchon obturateur pour entrées non utilisées peut être mis en place dans les entrées.

### Caractéristiques techniques

#### Protection contre les explosions

Version Ex	Ex e
Domaine d'application (zones)	1 2 21 22
Certificat IECEx gaz	IECEx PTB 14.0011 X
IECEx protection contre l'explosion de gaz	Ex eb IIC Gb
Certificat IECEx poussière	IECEx PTB 14.0011 X
IECEx protection contre l'explosion de poussières	Ex tb IIIC Db
Certificat ATEX gaz	PTB 14 ATEX 1008 X
ATEX protection contre l'explosion de gaz	II 2 G Ex eb IIC Gb
Certificat ATEX poussière	PTB 14 ATEX 1008 X
ATEX protection contre l'explosion de poussières	II 2 D Ex tb IIIC Db

#### Conditions ambiantes

Température ambiante	-40 °C ... +75 °C
Utilisation en hauteur	< 2000 m

#### Caractéristiques mécaniques

Version	Joint multiple
Dispositif de décharge de traction	Non
Degré de protection (IP)	IP66
Degré de protection avis	IP68 à 5 bar 30 min. (protection IP selon CEI/EN 60529)
Matériau de joint	Joint profilé EPDM
Matériau de bague d'étanchéité	EPDM

# Matériel d'installation et accessoires

## Presse-étoupe avec insert MFD

blanc

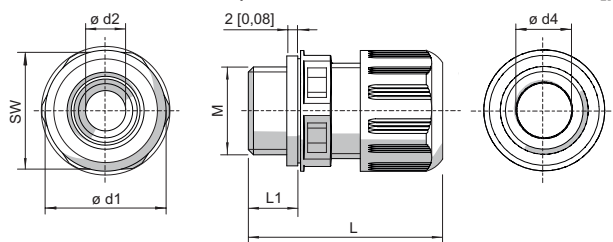
8161/7-M25-9999-MFD-04040 N° d'art. 261983



### Caractéristiques mécaniques

Matériau	Polyamide
Matériau2	renforcé de fibres de verre
Sans silicone	Oui
Auto-extinguible	Oui
Ignifuge	Oui
Sans halogène	Oui
Résistance superficielle	$\leq 10^{13} \Omega$
Nombre de câbles	4
Plage de serrage	3,6 – 4 mm
Type d'armature	Types de câbles non armés
Entrée de câble	1 x M25 – 4 x $\varnothing$ 3,6 – 4 mm
Plage de serrage	3,6 ... 4 mm
Longueur totale	38 ... 46 mm
Cote d'angle	32 mm
Surplat	29 mm
Taille de filetage	M25
Longueur de filetage	10 mm
Pas de filetage	1,5 mm
Résistance aux chocs (CEI 60079)	7 J
Résistance aux chocs	7 J
Couleur	noir
Taille du lot	50
Poids	20 g
Poids	0,04 lb

### Plan d'encombrement (toutes les dimensions sont en mm [pouces]) – sous réserve de modifications



M = Taille de filetage

SW = Surplat

L1 = Longueur de filetage

L = Longueur totale

### Presse-étoupes sans protection anti-flexion

Taille de filetage	Surplat	Longueur totale	Longueur totale (avec filetage long)	Longueur de filetage	Longueur de filetage (filetage long)	Plage de serrage	Plage de serrage + insert réducteur	Dimension d1	Dimension d2	Dimension d4
M12	16,00 mm	29 ... 34 mm	35 ... 40 mm	9 mm	15 mm	3 - 6 mm	1 - 6 mm	18 mm	7,3 mm	6,3 mm
M16	20,00 mm	31 ... 37 mm	37 ... 43 mm	9 mm	15 mm	5 - 9 mm	2 - 9 mm	22 mm	10,3 mm	9,3 mm
M20	24,00 mm	36 ... 43 mm	41 ... 48 mm	10 mm	15 mm	7 - 13 mm	4 - 13 mm	27 mm	13,3 mm	13,3 mm

## Matériel d'installation et accessoires

### Presse-étoupe avec insert MFD

blanc

8161/7-M25-9999-MFD-04040 N° d'art. 261983



M25	29,00 mm	38 ... 46 mm	43 ... 51 mm	10 mm	15 mm	10 - 17 mm	7 - 17 mm	32 mm	17,3 mm	17,3 mm
M32	36,00 mm	42 ... 50 mm	45 ... 53 mm	12 mm	15 mm	13 - 21 mm	9 - 21 mm	40 mm	21,3 mm	21,3 mm
M40	46,00 mm	52 ... 65 mm	58 ... 71 mm	12 mm	18 mm	17 - 28 mm	12 - 28 mm	51 mm	28,3 mm	30 mm
M50	55,00 mm	59 ... 72 mm	63 ... 76 mm	14 mm	18 mm	23 - 35 mm	16 - 35 mm	61 mm	35,3 mm	40 mm
M63	68,00 mm	64 ... 78 mm	67 ... 81 mm	15 mm	18 mm	34 - 48 mm	28 - 48 mm	75 mm	48,3 mm	53 mm

Sous réserve de modifications des caractéristiques techniques, dimensions, poids, types de construction et possibilités de livraison.  
Les figures n'ont qu'une valeur indicative.