

EC-962-1 T08-VA4.1K.PS1-L.H-005.N-P N° d'art. 338352



- Caméra Speed Dome PTZ 2 MP AXIS avec zoom optique puissant (32x)
- Mécanisme de panoramique et d'inclinaison extrêmement rapide et précis (0,1° – 350°/s)
- Protection des données : 20 masques de confidentialité 3D personnalisables
- Dôme avec résistance optimisée aux UV et aux rayures
- Solution à câble unique (PoE+)

MY R. STAHL EC962A



La EC-962-1 est une caméra PTZ dôme haute vitesse avec zoom optique 32x, idéale pour la surveillance précise des locaux dans les zones de production et de transport chimiques et pharmaceutiques.

Grâce à son mécanisme de rotation, d'inclinaison et de pivotement extrêmement rapide et précis, elle capture de manière fiable chaque mouvement. La caméra dispose de 20 masques de confidentialité 3D personnalisables et d'une analyse vidéo intégrée pour la reconnaissance d'objets et de personnes. Le dôme robuste de la caméra est fabriqué dans un plastique spécial résistant aux UV et aux rayures pour une qualité d'image claire et durable. En version PoE+, elle est adaptée aux zones à risque d'explosion 1, 2, 21 et 22.

Caractéristiques techniques

Généralités

Série	Caméra dôme PTZ - EC-962-1
Version	Caméra Dome
Description	Caméra Full HD

Protection contre les explosions

Domaine d'application (zones)	1, 2, 21, 22
Domaine d'application (protection contre le grisou)	M2
Domaine d'application	UE (CE / ATEX) Mondial (IECEX) Royaume-Uni (UKCA) Royaume-Uni (UKEX) Brésil (INMETRO) Afrique du Sud (MASC)
Certificat IECEX gaz	IECEX TUR 18.0023X
IECEX protection contre l'explosion de gaz	Ex db IIC T6 Gb
Certificat IECEX poussière	IECEX TUR 18.0023X
IECEX protection contre l'explosion de poussières	Ex tb IIIC T80 °C Db
Certificat ATEX gaz	TÜV 18 ATEX 8218 X
ATEX protection contre l'explosion de gaz	Ex II 2 G Ex db IIC T6 Gb
Certificat ATEX poussière	TÜV 18 ATEX 8218 X

EC-962-1 T08-VA4.1K.PS1-L.H-005.N-P N° d'art. 338352

Protection contre les explosions

ATEX protection contre l'explosion de poussières	⊕ II 2 D Ex tb IIIC T80 °C Db
UKEX certificat	TÜV 22 UKEX 7137 X
INMETRO certificat	TÜV 23.0363X
MASC certificat	MASC MS/18-3256X
IECEx Protection contre le grisou	Ex db I Mb
ATEX Protection contre le grisou	⊕ I M2 Ex db I Mb
UKEX Protection contre l'explosion de gaz	⊕ II 2 G Ex db IIC T6 Gb
UKEX protection contre l'explosion de poussières	⊕ II 2 D Ex tb IIIC T80 °C Db
UKEX Protection contre le grisou	⊕ I M2 Ex db I Mb
INMETRO protection contre l'explosion de gaz	Ex db IIC T6 Gb
INMETRO protection contre l'explosion de poussières	Ex tb IIIC T80 °C Db
INMETRO Protection contre le grisou	Ex db I Mb
MASC Protection contre l'explosion de gaz	Ex db IIC T6 Gb
MASC protection contre l'explosion de poussières	Ex tb IIIC T80 °C Db
MASC Protection contre le grisou	Ex db I Mb
La directive CEM	2014/30/EU
La directive RoHS	2011/65/EU
Directive sur les basses tensions	2014/35/EU

Caractéristiques électriques

Puissance absorbée	Typique 10,5 W, 19 W max.
Interfaces	PoE+ (IEEE802.3at)
Connexion	Ethernet LAN 100Base-TX, RJ45

Données de la caméra

Capteur	1/2,8" Progressive CMOS
Caméra jour/nuit	Oui
Angle de vision	58.3°-2.4° H @ 16:9
Zoom	Optique 32x, numérique 12x
Résolution	2 MP, 1 920x1 080 pixels
Nombre de positions de préconfiguration	256
Éclairage minimum B/W (ICR-ON)	0,01 lux (30 IRE, F1.4)
Éclairage minimum couleur (ICR-OFF)	0.1 lx F1.4, 30 IRE
Vitesse à l'horizontale (variable)	0,1°/s ... 350°/s
Vitesse à la verticale (variable)	0,1°/s ... 350°/s
Images par seconde (fps)	60 i/s
Compression	H.264, H.265, MJPEG
Nombre de masques de confidentialité	20
WDR (plage dynamique)	120 dB
Balance des blancs	Oui
Plage dynamique étendue	Oui

EC-962-1 T08-VA4.1K.PS1-L.H-005.N-P N° d'art. 338352

Données de la caméra

Serveur Web	Oui
Particularité	Résistance UV et rayures, Lightfinder et Forensic WDR,
Analytique	Analyse d'objets AXIS, métadonnées de scène AXIS, détection de mouvement vidéo AXIS, AXIS Motion Guard, AXIS Fence Guard, AXIS Loitering Guard, reconnaissance audio, Advanced Gatekeeper, Autotracker 2
Événements	Franchissement de ligne, objet dans la zone, comptage des franchissements de ligne, temps de présence dans la zone, objets déclenchés avec trajectoires, cadres de délimitation et tableaux avec code couleur, zones d'inclusion/exclusion polygonales, configuration de la perspective, événement d'alarme de mouvement ONVIF
Nombre de flux	Flux multiples

Logiciels

Configuration réseau	IPv4/v6, HTTP, HTTPS, QoS DiffServ, FTP, SMTP, UPnP, SNMPv1/v2c/, v3(MIB-II), DNS, DynDNS, NTP, Bonjour,
Streaming	ONVIF Profile S, T, G, M

Conditions ambiantes

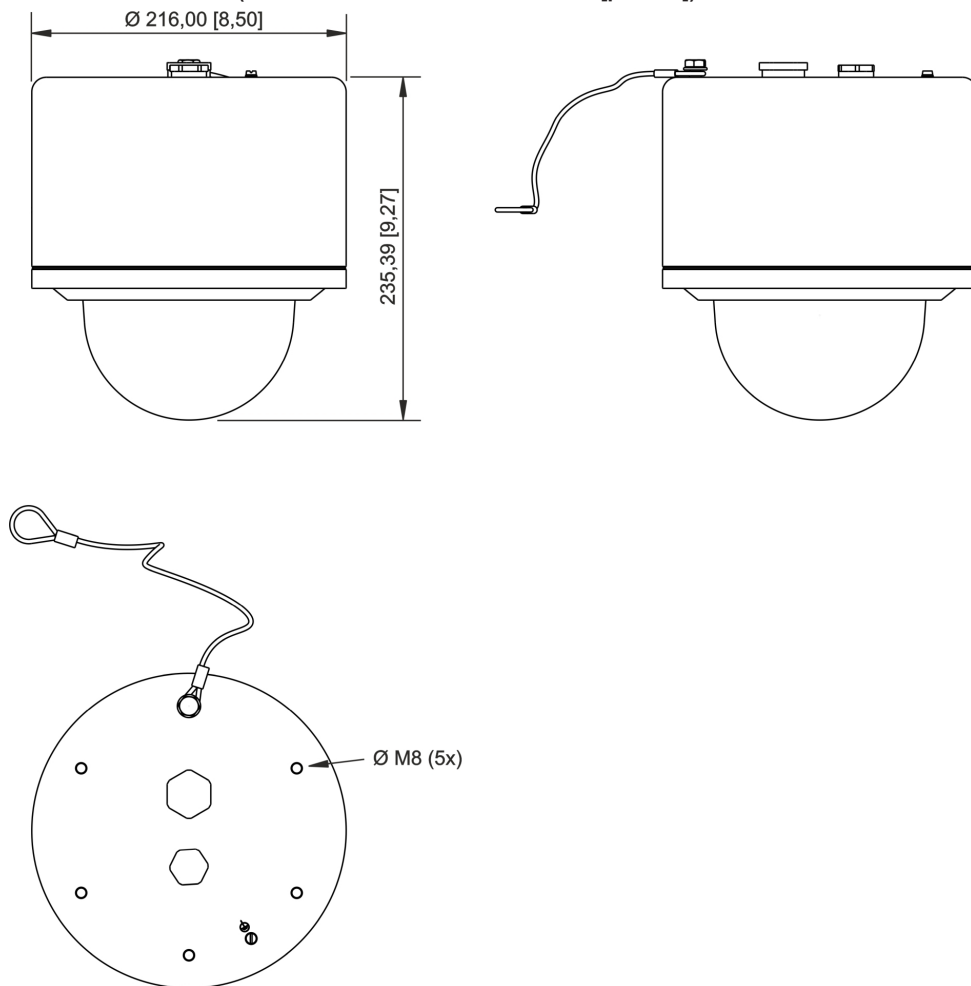
Température ambiante	-30 – 60
----------------------	----------

Caractéristiques mécaniques

Degré de protection (IP)	IP66, 68
Avis sur le degré de protection	selon CEI/EN 60529
Matériau du boîtier	Acier inoxydable 316L
Câble 1	Cat.6A (8,9 ± 0,3 mm)
Structure de câble	4x2xAWG23/1
Longueur de câble	5 m
Ouverture pour presse-étoupe	1x
Plage de pivotement	360° sans fin
Plage d'inclinaison	160°@58,3° Fo
Essuie-glace intégré	Non
Poids d'emballage	15,3 kg
Contenu de la livraison	Câble réseau CAT.6 inclus


EC-962-1 T08-VA4.1K.PS1-L.H-005.N-P N° d'art. 338352

Plan d'encombrement (toutes les dimensions sont en mm [pouces]) – sous réserve de modifications




Accessoires

Support mural

		N° d'art.
	WB-EC-962-WMB-TNXCD-VA4.x Support mural pour EC-962 Matériau : acier inoxydable 316L (1.4404) Poids : 7,8 kg; Charge ponctuelle 50 kg Matériel de montage et capot de protection inclus	339159

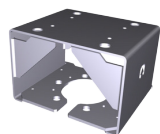
Adaptateur pour montage sur poteau

		N° d'art.
	PMA-EC-962-PMB-TNXCD/T08-VA4.x Adaptateur pour montage sur poteau pour EC-962 Pour montage sur poteaux d'un diamètre compris entre 100 mm et 150 mm Matériau : Acier inoxydable 316L (1.4404) Poids : 6 kg; Charge ponctuelle 50 kg Matériel de montage inclus dans la livraison	339160

EC-962-1 T08-VA4.1K.PS1-L.H-005.N-P N° d'art. 338352

Adaptateur pour montage au plafond

N° d'art.



CMA-EC-962-CMB-TNXCD/VA4.x

Adaptateur de montage au plafond pour EC-962
Pour montage au plafond ou à l'horizontale sur l'adaptateur de montage sur poteau
Matériau : acier inoxydable 316L (1.4404)
Poids : 12 kg; Capacité de charge : 50 kg
Matériel de montage inclus

339161

Boîtier Ex e avec borne Ethernet

N° d'art.

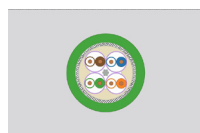


8146/5041+ 8187 (1 x Borne Ethernet)
Résine polyester, renforcé de fibres de verre

257033

Câble système

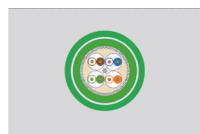
N° d'art.



VB-CAM-CAT6-SKD02-T Ex

Câble système
Câble spécial pour zones à risque d'explosion
Câble réseau CAT6A
Structure : 4 x 2 x AWG23/1 blindé
Plage de température -60 °C à +80 °C
Matériau de la gaine extérieure : PUR - ignifuge

339165



VB-CAM-CAT6-ARM-ASKD02-T Ex

Câble système armé
Câble spécial pour zones à risque d'explosion
Câble réseau CAT6A
Structure : 4 x 2 x AWG23/1 blindé
Plage de température -60 °C à +80 °C
Matériau de la gaine extérieure : PUR - ignifuge

339166

Sous réserve de modifications des caractéristiques techniques, dimensions, poids, types de construction et possibilités de livraison.
Les figures n'ont qu'une valeur indicative.