

EC-942-TXP2TV2-IP-S N° d'art. 338356



- Caméra PTZ avec zoom optique extrêmement puissant (40x)
- Maintenance facile – système modulaire innovant
- Alimentation 120 VCA
- Racleur de nettoyage, stabilisateur d'image électronique et enregistrement des bords
- Large plage de températures : -60 °C à +60 °C, +75 °C en pointe

MY R. STAHL EC942A



La caméra PTZ EC-942-TXP2TV2-IP-S est une station de caméra certifiée, entièrement fabriquée en acier inoxydable AISI316L électropoli et spécialement conçue pour les applications dans les zones à risque d'explosion. Elle est équipée d'une caméra IP jour/nuit de dernière génération, d'un pare-soleil, d'un chauffage et d'un essuie-glace.

La caméra EC-942-TXP2TV2-IP-S utilise les dernières technologies et constitue une excellente solution de vidéosurveillance pour les applications potentiellement explosives telles que l'exploration/production de pétrole et de gaz, le raffinage/transport de pétrole et de gaz, ainsi que pour les installations dans les environnements les plus difficiles, tant sur terre que sur mer.

La caméra EC-942-TXP2TV2-IP-S est équipée d'un module d'alimentation 120 VAC, offre un encodage multi-flux H264/H265/MJPEG, est conforme à la norme ONVIF® et compatible avec la plupart des Solutions VMS disponibles sur le marché.

## Caractéristiques techniques

### Généralités

Série	Caméra PTZ - EC-942
Version	Caméra panoramique, inclinable et zoom
Description	Caméra bullet 3 MP

### Protection contre les explosions

Domaine d'application (zones)	1, 2, 21, 22
Domaine d'application	UE (CE / ATEX) Mondial (IECEX) Royaume-Uni (UKCA) Royaume-Uni (UKEX) Brésil (INMETRO) Émirats arabes unis (ECAS)
Certificat IECEX gaz	IECEX EXV 22.0032X
IECEX protection contre l'explosion de gaz	Ex db IIC T6...T4 Gb
Certificat IECEX poussière	IECEX EXV 22.0032X
IECEX protection contre l'explosion de poussières	Ex tb IIIC T85°C...T135°C Db
Certificat ATEX gaz	ExVeritas 22ATEX1325X
ATEX protection contre l'explosion de gaz	⊕ II 2 G Ex db IIC T6...T4 Gb
Certificat ATEX poussière	ExVeritas 22ATEX1325X

EC-942-TXP2TV2-IP-S N° d'art. 338356

### Protection contre les explosions

ATEX protection contre l'explosion de poussières	⊕ II 2 D Ex tb IIIC T85°C...T135
UKEX certificat	ExVeritas 22UKEX1326X
INMETRO certificat	CPEX 23.1071 X
ECAS certificat	24-11-130192/E24-11-134907/NB0001
UKEX Protection contre l'explosion de gaz	⊕ II 2 G Ex db IIC T6/5/4 Gb
UKEX protection contre l'explosion de poussières	⊕ II 2 G Ex tb IIIC T85/100/135°C Db
INMETRO protection contre l'explosion de gaz	Ex db IIC T6...T4 Gb
INMETRO protection contre l'explosion de poussières	Ex tb IIIC T85°C...T135°C Db
La directive CEM	EN 55035; EN/IEC 61000-3-2; EN/IEC 61000-3-3; EN/IEC 61000-6-2; EN/IEC 61000-6-4; CISPR-32; CISPR-35, DNV-CG-0339
La directive RoHS	2011/65/EU + 2015/863/EU (RoHS 3)
La directive WEEE	2012/19/EU
Directive sur les basses tensions	EN/IEC 62368-1
Certification FCC	FCC part 15B

### Caractéristiques électriques

Tension assignée d'emploi AC	120 V
Fréquence	50/60 Hz
Puissance absorbée	Max.130 W, 85 W sans chauffage
Interfaces	TX
Connexion	Ethernet LAN 100Base-TX, RJ45
E/S relais	Entrée externe

### Données de la caméra

Capteur	1/2,8" Progressive CMOS
Caméra jour/nuit	Oui
Résolution	3 MP, 2 065x1 553 pixels
Zoom	Optique 40x, numérique 10x
Angle de vision	63,7°...1,7° H, 49,2°...1,3° V
Mise au point	Mise au point automatique
Nombre de positions de préconfiguration	120
Précision de positions de préconfiguration	0,04 °
Éclairage minimum B/W (ICR-ON)	0,002 lx
Éclairage minimum couleur (ICR-OFF)	0.04 lx
Vitesse à l'horizontale (variable)	0°/s ... 40°/s
Vitesse à la verticale (variable)	0°/s ... 20°/s
Images par seconde (fps)	60 i/s (2MP), 30 i/s (3MP/WDR)
Compression	H.264, H.265, MJPEG
Plage dynamique étendue	Oui
Serveur Web	Oui
Streaming	ONVIF Profile S, T, G, M

EC-942-TXP2TV2-IP-S N° d'art. 338356

### Données de la caméra

Particularité	Commande de position dynamique, Enregistrement Edge, Stabilisateur d'image électronique
Analytique	Détection de mouvement / manipulation, détection d'effraction, mauvaise direction, retrait d'objet, sabotage, rôdage, véhicule à l'arrêt, comptage d'objets
Événements	Entrée externe, analyse, détection de panne réseau, événement régulier, déclenchement manuel
Enregistrement des bords	microSD/SDHC/SDXC
Nombre de flux	4 flux

### Logiciels

Configuration réseau	IPv4/v6, TCP, RTP, RTSP, HTTP, HTTPS, ICMP, FTP, SMTP, PPPoE, UPnP, IGMP, SNMP, QoS, ARP, NTP, DHCP, UDP,
Streaming	ONVIF Profile S, T, G, M

### Conditions ambiantes

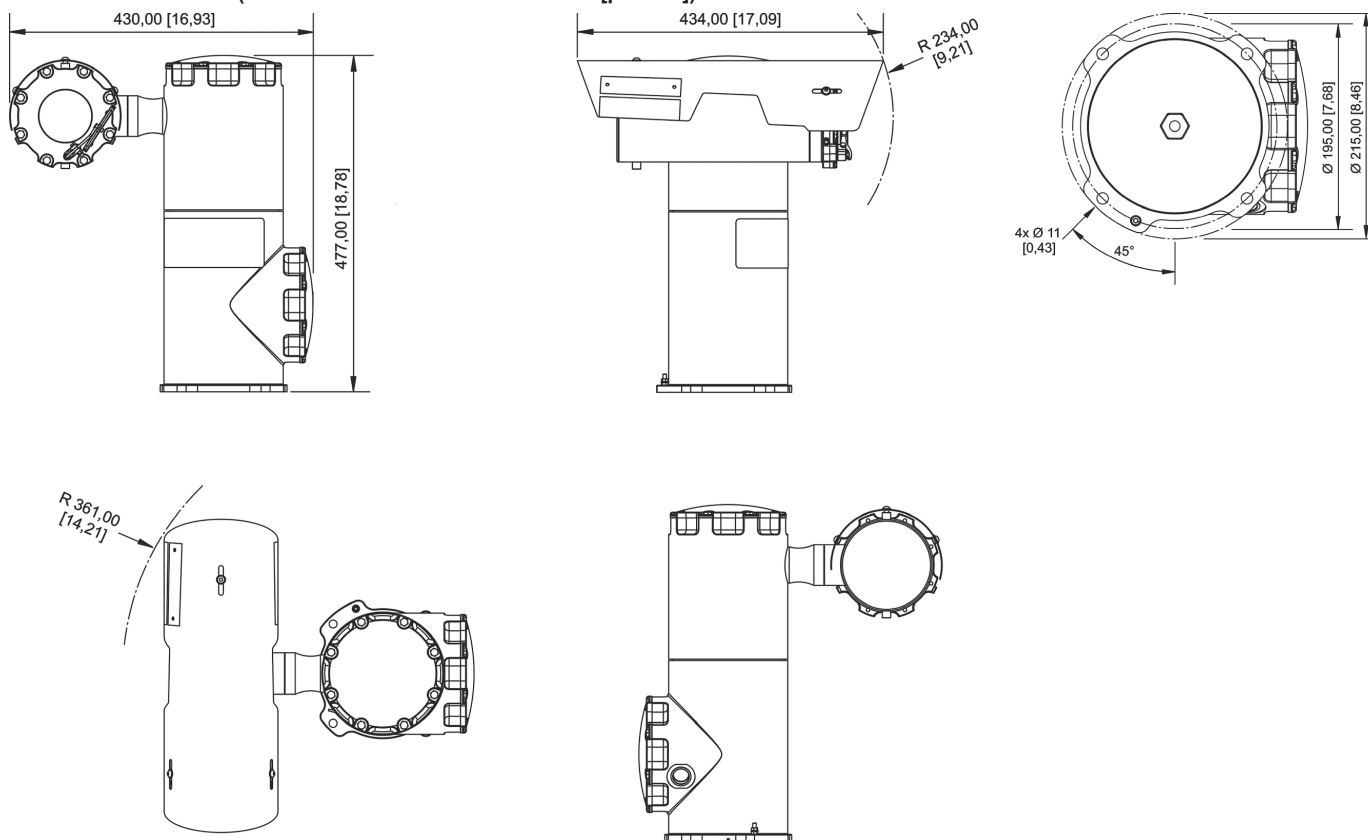
Température ambiante	-60 – 60
Température ambiante Remarque	+75 °C peak

### Caractéristiques mécaniques

Degré de protection (IP)	IP66, 67, 68, 69
Avis sur le degré de protection	EN 60529, NEMA 4X
Protection contre les chocs IK	IK10, vitre avant IK08
Vibrations et chocs	EN/IEC 60068-2-6; EN/IEC 60068-2-27; DNV-CG-0339
Matériau du boîtier	Acier inoxydable 316L
Traitement de surface	électropoli
Longueur de câble	0 m
Ouverture pour presse-étoupe	1x M25x1,5
Plage de pivotement	360° sans fin
Plage d'inclinaison	-90° ... +90°
Essuie-glace intégré	Oui
Poids d'emballage	36,5 kg
Contenu de la livraison	Pare-soleil inclus
Poids	31,5 kg
Poids	69,45 lb

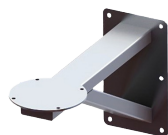
EC-942-TXP2TV2-IP-S N° d'art. 338356

Plan d'encombrement (toutes les dimensions sont en mm [pouces]) – sous réserve de modifications



## Accessoires

### Support mural



#### WB-EC-942-SSBK-L

Support mural pour EC-942, EC-952, IC-942  
Matériau : acier inoxydable 316L (1.4404)  
Poids : 10 kg

N° d'art.

338901

### Câble multiple



#### VB-CAM-EC-942-5m-EXACCTF5-B

Câble multiple blindé pour série EC-942 et EC-952  
Longueur 5 m  
Câbles pour alimentation, Ethernet et données  
Convient aux environnements hautement corrosifs  
Résistant aux flammes, aux UV et à l'ozone, à l'huile, à l'essence et aux hydrocarbures  
Raccords vissés en laiton résistants à la pression, prémontés aux deux extrémités  
Plage de température -40 °C à +90 °C (-40 °F à +194 °F)  
Peut être utilisé avec le boîtier de raccordement 26566

N° d'art.

339157

#### VB-CAM-EC-942-10m-EXACCTF10-B

Câble multiple blindé pour série EC-942 et EC-952  
Longueur 10 m  
Câbles pour alimentation, Ethernet et données  
Convient aux environnements hautement corrosifs  
Résistant aux flammes, aux UV et à l'ozone, à l'huile, à l'essence et aux hydrocarbures  
Raccords vissés en laiton résistants à la pression, prémontés aux deux extrémités  
Plage de température -40 °C à +90 °C (-40 °F à +194 °F)  
Peut être utilisé avec le boîtier de raccordement 26566

N° d'art.

340381

EC-942-TXP2TV2-IP-S N° d'art. 338356

**Boîte de jonction Ex e**

**N° d'art.**



**JCT-8146-Ethernet+Analogique 5x presse-étoupes**

Boîte de jonction en résine de polyester  
Version pour caméras Ethernet Tx ou analogiques  
Dimensions sans presse-étoupes (HxIxP) : 170 mm x 227 mm x 91 mm  
Degré de protection : IP66  
Équipée de :  
5 x presse-étoupes :  
2 x CMP-25SC2KVAR KLE MsNi M25x1.5  
1 x 8161/7-M25-1707 avec bouchon obturateur rouge  
2 x 8161/7-M20-1304 avec bouchon obturateur rouge

265668

**Boîte à bornes**

**N° d'art.**



**JCT-EC-9x2-FO-BOX-SM**

Boîtier de raccordement, type 8146  
composé de :  
Blocs de raccordement :  
-XH1  
1x 283117 STX Répartiteur pour rail DIN avec 6xLC Duplex (monomode)  
-XD2  
4x PT-2,5 gris (marquage : 1 – 4)  
1x PT-2,5 vert-jaune (marquage : PE)  
-XD1  
2x PT-2,5 gris (marquage : L, L)  
2x PT-2,5 bleu (marquage : N, N)  
2x PT-2,5 vert / jaune (marquage : PE, PE)  
Entrées de câbles (zone de serrage) (utilisation) :  
1x CMP-20S-C2K (9,5 ... 15,9 mm) (fibre optique)  
1x CMP-25S-C2K (14 ... 22 mm) (réservoir d'eau)  
1x CMP-20S-C2K (9,5 ... 15,9 mm) (alimentation électrique)  
1x CMP-25C2KVAR (18,2 ... 26,2 mm) (Câble multi-caméra)  
Entrées de câbles, fournies séparément :  
2x 8161-M20 avec bouchons aveugles rouges  
2x 8161-M25 avec bouchons aveugles rouges  
Matériau du boîtier : résine polyester  
Température ambiante de fonctionnement : -40 °C ... +70 °C  
Indice de protection IP : IP66  
Utilisation (zone) : 1/21, 2/22  
Domaine d'application : ATEX/IECEx

344919

**Réservoir d'eau**


**N° d'art.**



339164

EC-942-TXP2TV2-IP-S N° d'art. 338356

**Câble multiple**

		N° d'art.
	<p><b>VB-CAM-EC-942-5m-EXACCTF5-B</b> Câble multiple blindé pour série EC-942 et EC-952 Longueur 5 m Câbles pour alimentation, Ethernet et données Convient aux environnements hautement corrosifs Résistant aux flammes, aux UV et à l'ozone, à l'huile, à l'essence et aux hydrocarbures Raccords vissés en laiton résistants à la pression, prémontés aux deux extrémités Plage de température -40 °C à +90 °C (-40 °F à +194 °F) Peut être utilisé avec le boîtier de raccordement 26566</p>	339157
	<p><b>VB-CAM-EC-942-10m-EXACCTF10-B</b> Câble multiple blindé pour série EC-942 et EC-952 Longueur 10 m Câbles pour alimentation, Ethernet et données Convient aux environnements hautement corrosifs Résistant aux flammes, aux UV et à l'ozone, à l'huile, à l'essence et aux hydrocarbures Raccords vissés en laiton résistants à la pression, prémontés aux deux extrémités Plage de température -40 °C à +90 °C (-40 °F à +194 °F) Peut être utilisé avec le boîtier de raccordement 26566</p>	340381
	<p><b>VB-CAM-EC-942-5m-EXACCTF5-SCLC-D</b> Câble multiple blindé pour série EC-942 et EC-952 Longueur 5 m Câbles pour alimentation, la fibre optique et données Connexions fibre optique : connecteur SC - LC Convient aux environnements hautement corrosifs Résistant aux flammes, aux UV et à l'ozone, à l'huile, à l'essence et aux hydrocarbures Raccords vissés en laiton résistants à la pression, prémontés aux deux extrémités Plage de température -40 °C à +90 °C (-40 °F à +194 °F)</p>	339158
	<p><b>VB-CAM-EC-942-10m-EXACCTF10-SCLC-D</b> Câble multiple blindé pour série EC-942 et EC-952 Longueur 10 m Câbles pour alimentation, la fibre optique et données Connexions fibre optique : connecteur SC - LC Convient aux environnements hautement corrosifs Résistant aux flammes, aux UV et à l'ozone, à l'huile, à l'essence et aux hydrocarbures Raccords vissés en laiton résistants à la pression, prémontés aux deux extrémités Plage de température -40 °C à +90 °C (-40 °F à +194 °F)</p>	340095
		346815

Sous réserve de modifications des caractéristiques techniques, dimensions, poids, types de construction et possibilités de livraison.  
Les figures n'ont qu'une valeur indicative.