

EC-942-TXP3TV2-IP-S N° d'art. 338357



- Caméra PTZ avec zoom optique extrêmement puissant (40x)
- Maintenance facile – système modulaire innovant
- Alimentation 230 VCA
- Racleur de nettoyage, stabilisateur d'image électronique et enregistrement des bords
- Large plage de températures : -60 °C à +60 °C, +75 °C en pointe

MY R. STAHL EC942A



La caméra PTZ EC-942-TXP3TV2-IP-S est une station de caméra certifiée, entièrement fabriquée en acier inoxydable AISI316L électropoli et spécialement conçue pour les applications dans les zones à risque d'explosion. Elle est équipée d'une caméra IP jour/nuit de dernière génération, d'un pare-soleil, d'un chauffage et d'un essuie-glace.

La caméra EC-942-TXP3TV2-IP-S utilise les dernières technologies et constitue une excellente solution de vidéosurveillance pour les applications potentiellement explosives telles que l'exploration/production de pétrole et de gaz, le raffinage/transport de pétrole et de gaz, ainsi que pour les installations dans les environnements les plus difficiles, tant sur terre que sur mer.

La caméra EC-942-TXP3TV2-IP-S est équipée d'un module d'alimentation 230 VCA, offre un encodage multi-flux H264/H265/MJPEG, est conforme à la norme ONVIF® et compatible avec la plupart des Solutions VMS disponibles sur le marché.

Caractéristiques techniques

Généralités

| | |
|-------------|--|
| Série | Caméra PTZ - EC-942 |
| Version | Caméra panoramique, inclinable et zoom |
| Description | Caméra bullet 3 MP |

Protection contre les explosions

| | |
|---|---|
| Domaine d'application (zones) | 1, 2, 21, 22 |
| Domaine d'application | UE (CE / ATEX) Mondial (IECEx) Royaume-Uni (UKCA) Royaume-Uni (UKEX) Brésil (INMETRO) Émirats arabes unis (ECAS) |
| Certificat IECEx gaz | IECEx EXV 22.0032X |
| IECEx protection contre l'explosion de gaz | Ex db IIC T6...T4 Gb |
| Certificat IECEx poussière | IECEx EXV 22.0032X |
| IECEx protection contre l'explosion de poussières | Ex tb IIIC T85°C...T135°C Db |
| Certificat ATEX gaz | ExVeritas 22ATEX1325X |
| ATEX protection contre l'explosion de gaz | ⊕ II 2 G Ex db IIC T6...T4 Gb |
| Certificat ATEX poussière | ExVeritas 22ATEX1325X |

EC-942-TXP3TV2-IP-S N° d'art. 338357

Protection contre les explosions

| | |
|---|---|
| ATEX protection contre l'explosion de poussières | ⊕ II 2 D Ex tb IIIC T85°C...T135 |
| UKEX certificat | ExVeritas 22UKEX1326X |
| INMETRO certificat | CPEX 23.1071 X |
| ECAS certificat | 24-11-130192/E24-11-134907/NB0001 |
| UKEX Protection contre l'explosion de gaz | ⊕ II 2 G Ex db IIC T6/5/4 Gb |
| UKEX protection contre l'explosion de poussières | ⊕ II 2 G Ex tb IIIC T85/100/135°C Db |
| INMETRO protection contre l'explosion de gaz | Ex db IIC T6...T4 Gb |
| INMETRO protection contre l'explosion de poussières | Ex tb IIIC T85°C...T135°C Db |
| La directive CEM | EN 55035; EN/IEC 61000-3-2; EN/IEC 61000-3-3; EN/IEC 61000-6-2; EN/IEC 61000-6-4; CISPR-32; CISPR-35, DNV-CG-0339 |
| La directive RoHS | 2011/65/EU + 2015/863/EU (RoHS 3) |
| La directive WEEE | 2012/19/EU |
| Directive sur les basses tensions | EN/IEC 62368-1 |
| Certification FCC | FCC part 15B |

Caractéristiques électriques

| | |
|------------------------------|--------------------------------|
| Tension assignée d'emploi AC | 230 V |
| Fréquence | 50/60 Hz |
| Puissance absorbée | Max.130 W, 85 W sans chauffage |
| Interfaces | TX |
| Connexion | Ethernet LAN 100Base-TX, RJ45 |
| E/S relais | Entrée externe |

Données de la caméra

| | |
|--|--------------------------------|
| Capteur | 1/2,8" Progressive CMOS |
| Caméra jour/nuit | Oui |
| Résolution | 3 MP, 2 065x1 553 pixels |
| Zoom | Optique 40x, numérique 10x |
| Angle de vision | 63,7°...1,7° H, 49,2°...1,3° V |
| Mise au point | Mise au point automatique |
| Nombre de positions de préconfiguration | 120 |
| Précision de positions de préconfiguration | 0,04 ° |
| Éclairage minimum B/W (ICR-ON) | 0,002 lx |
| Éclairage minimum couleur (ICR-OFF) | 0.04 lx |
| Vitesse à l'horizontale (variable) | 0°/s ... 40°/s |
| Vitesse à la verticale (variable) | 0°/s ... 20°/s |
| Images par seconde (fps) | 60 i/s (2MP), 30 i/s (3MP/WDR) |
| Compression | H.264, H.265, MJPEG |
| Plage dynamique étendue | Oui |
| Serveur Web | Oui |
| Streaming | ONVIF Profile S, T, G, M |

EC-942-TXP3TV2-IP-S N° d'art. 338357

Données de la caméra

| | |
|--------------------------|---|
| Particularité | Commande de position dynamique, Enregistrement Edge, Stabilisateur d'image électronique |
| Analytique | Détection de mouvement / manipulation, détection d'effraction, mauvaise direction, retrait d'objet, sabotage, rôdage, véhicule à l'arrêt, comptage d'objets |
| Événements | Entrée externe, analyse, détection de panne réseau, événement régulier, déclenchement manuel |
| Enregistrement des bords | microSD/SDHC/SDXC |
| Nombre de flux | 4 flux |

Logiciels

| | |
|----------------------|---|
| Configuration réseau | IPv4/v6, TCP, RTP, RTSP, HTTP, HTTPS, ICMP, FTP, SMTP, PPPoE, UPnP, IGMP, SNMP, QoS, ARP, NTP, DHCP, UDP, |
| Streaming | ONVIF Profile S, T, G, M |

Conditions ambiantes

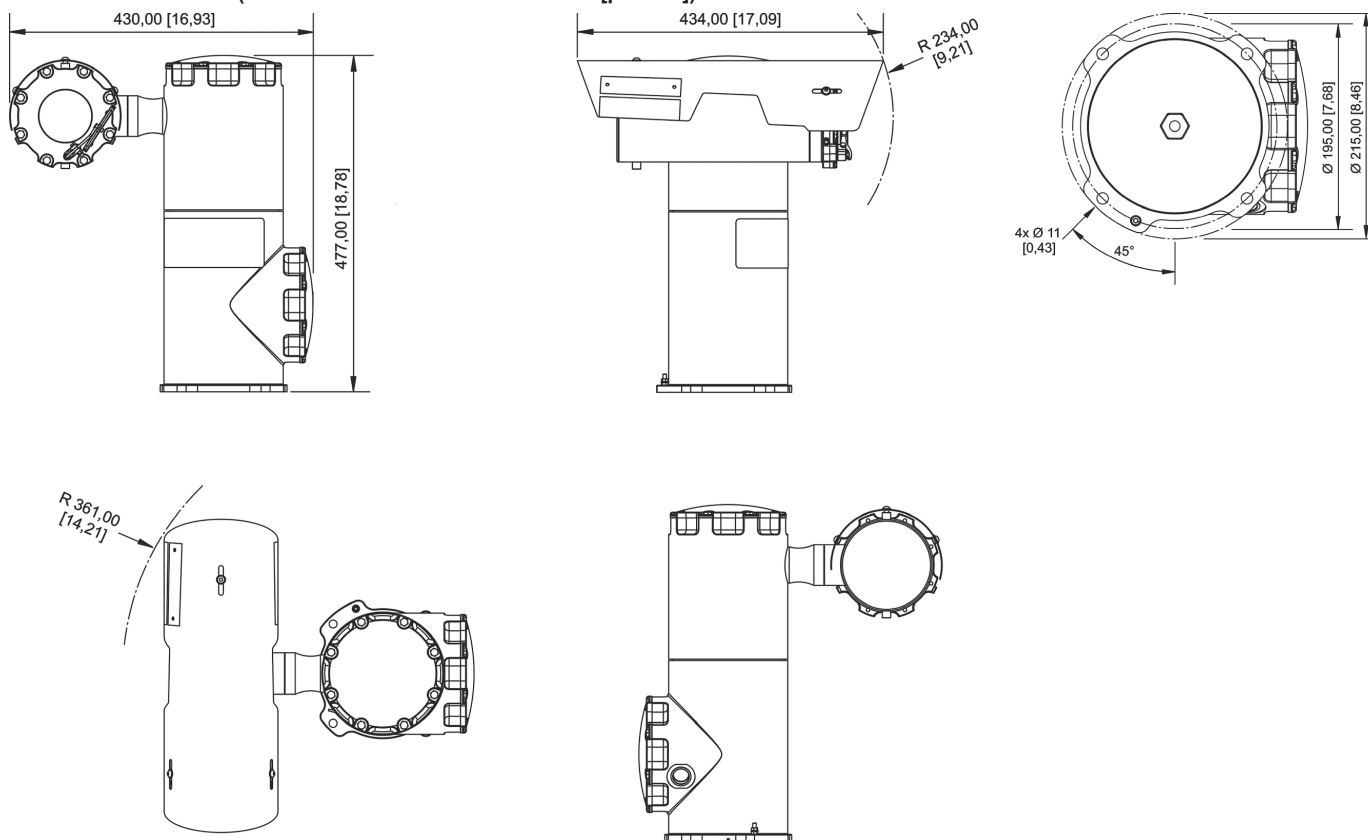
| | |
|-------------------------------|-------------|
| Température ambiante | -60 – 60 |
| Température ambiante Remarque | +75 °C peak |

Caractéristiques mécaniques

| | |
|---------------------------------|--|
| Degré de protection (IP) | IP66, 67, 68, 69 |
| Avis sur le degré de protection | EN 60529, NEMA 4X |
| Protection contre les chocs IK | IK10, vitre avant IK08 |
| Vibrations et chocs | EN/IEC 60068-2-6; EN/IEC 60068-2-27; DNV-CG-0339 |
| Matériau du boîtier | Acier inoxydable 316L |
| Traitement de surface | électropoli |
| Longueur de câble | 0 m |
| Ouverture pour presse-étoupe | 1x M25x1,5 |
| Plage de pivotement | 360° sans fin |
| Plage d'inclinaison | -90° ... +90° |
| Essuie-glace intégré | Oui |
| Poids d'emballage | 36,5 kg |
| Contenu de la livraison | Pare-soleil inclus |
| Poids | 31,5 kg |
| Poids | 69,45 lb |

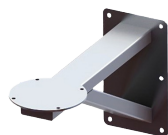
EC-942-TXP3TV2-IP-S N° d'art. 338357

Plan d'encombrement (toutes les dimensions sont en mm [pouces]) – sous réserve de modifications



Accessoires

Support mural



WB-EC-942-SSBK-L

Support mural pour EC-942, EC-952, IC-942
Matériau : acier inoxydable 316L (1.4404)
Poids : 10 kg

N° d'art.

338901

Câble multiple



VB-CAM-EC-942-5m-EXACCTF5-B

Câble multiple blindé pour série EC-942 et EC-952
Longueur 5 m
Câbles pour alimentation, Ethernet et données
Convient aux environnements hautement corrosifs
Résistant aux flammes, aux UV et à l'ozone, à l'huile, à l'essence et aux hydrocarbures
Raccords vissés en laiton résistants à la pression, prémontés aux deux extrémités
Plage de température -40 °C à +90 °C (-40 °F à +194 °F)
Peut être utilisé avec le boîtier de raccordement 26566

N° d'art.

339157

VB-CAM-EC-942-10m-EXACCTF10-B

Câble multiple blindé pour série EC-942 et EC-952
Longueur 10 m
Câbles pour alimentation, Ethernet et données
Convient aux environnements hautement corrosifs
Résistant aux flammes, aux UV et à l'ozone, à l'huile, à l'essence et aux hydrocarbures
Raccords vissés en laiton résistants à la pression, prémontés aux deux extrémités
Plage de température -40 °C à +90 °C (-40 °F à +194 °F)
Peut être utilisé avec le boîtier de raccordement 26566

N° d'art.

340381

EC-942-TXP3TV2-IP-S N° d'art. 338357

Boîte de jonction Ex e

N° d'art.



JCT-8146-Ethernet+Analogique 5x presse-étoupes

Boîte de jonction en résine de polyester
Version pour caméras Ethernet Tx ou analogiques
Dimensions sans presse-étoupes (HxIxP) : 170 mm x 227 mm x 91 mm
Degré de protection : IP66
Équipée de :
5 x presse-étoupes :
2 x CMP-25SC2KVAR KLE MsNi M25x1.5
1 x 8161/7-M25-1707 avec bouchon obturateur rouge
2 x 8161/7-M20-1304 avec bouchon obturateur rouge

265668

Boîte à bornes

N° d'art.



JCT-EC-9x2-FO-BOX-SM

Boîtier de raccordement, type 8146
composé de :
Blocs de raccordement :
-XH1
1x 283117 STX Répartiteur pour rail DIN avec 6xLC Duplex (monomode)
-XD2
4x PT-2,5 gris (marquage : 1 – 4)
1x PT-2,5 vert-jaune (marquage : PE)
-XD1
2x PT-2,5 gris (marquage : L, L)
2x PT-2,5 bleu (marquage : N, N)
2x PT-2,5 vert / jaune (marquage : PE, PE)
Entrées de câbles (zone de serrage) (utilisation) :
1x CMP-20S-C2K (9,5 ... 15,9 mm) (fibre optique)
1x CMP-25S-C2K (14 ... 22 mm) (réservoir d'eau)
1x CMP-20S-C2K (9,5 ... 15,9 mm) (alimentation électrique)
1x CMP-25C2KVAR (18,2 ... 26,2 mm) (Câble multi-caméra)
Entrées de câbles, fournies séparément :
2x 8161-M20 avec bouchons aveugles rouges
2x 8161-M25 avec bouchons aveugles rouges
Matériau du boîtier : résine polyester
Température ambiante de fonctionnement : -40 °C ... +70 °C
Indice de protection IP : IP66
Utilisation (zone) : 1/21, 2/22
Domaine d'application : ATEX/IECEx

344919

Réservoir d'eau


N° d'art.



339164

EC-942-TXP3TV2-IP-S N° d'art. 338357

Câble multiple

| | | N° d'art. |
|--|--|-----------|
|  | <p>VB-CAM-EC-942-5m-EXACCTF5-B Câble multiple blindé pour série EC-942 et EC-952 Longueur 5 m Câbles pour alimentation, Ethernet et données Convient aux environnements hautement corrosifs Résistant aux flammes, aux UV et à l'ozone, à l'huile, à l'essence et aux hydrocarbures Raccords vissés en laiton résistants à la pression, prémontés aux deux extrémités Plage de température -40 °C à +90 °C (-40 °F à +194 °F) Peut être utilisé avec le boîtier de raccordement 26566</p> | 339157 |
| | <p>VB-CAM-EC-942-10m-EXACCTF10-B Câble multiple blindé pour série EC-942 et EC-952 Longueur 10 m Câbles pour alimentation, Ethernet et données Convient aux environnements hautement corrosifs Résistant aux flammes, aux UV et à l'ozone, à l'huile, à l'essence et aux hydrocarbures Raccords vissés en laiton résistants à la pression, prémontés aux deux extrémités Plage de température -40 °C à +90 °C (-40 °F à +194 °F) Peut être utilisé avec le boîtier de raccordement 26566</p> | 340381 |
| | <p>VB-CAM-EC-942-5m-EXACCTF5-SCLC-D Câble multiple blindé pour série EC-942 et EC-952 Longueur 5 m Câbles pour alimentation, la fibre optique et données Connexions fibre optique : connecteur SC - LC Convient aux environnements hautement corrosifs Résistant aux flammes, aux UV et à l'ozone, à l'huile, à l'essence et aux hydrocarbures Raccords vissés en laiton résistants à la pression, prémontés aux deux extrémités Plage de température -40 °C à +90 °C (-40 °F à +194 °F)</p> | 339158 |
| | <p>VB-CAM-EC-942-10m-EXACCTF10-SCLC-D Câble multiple blindé pour série EC-942 et EC-952 Longueur 10 m Câbles pour alimentation, la fibre optique et données Connexions fibre optique : connecteur SC - LC Convient aux environnements hautement corrosifs Résistant aux flammes, aux UV et à l'ozone, à l'huile, à l'essence et aux hydrocarbures Raccords vissés en laiton résistants à la pression, prémontés aux deux extrémités Plage de température -40 °C à +90 °C (-40 °F à +194 °F)</p> | 340095 |
| | | 346815 |

Sous réserve de modifications des caractéristiques techniques, dimensions, poids, types de construction et possibilités de livraison.
Les figures n'ont qu'une valeur indicative.