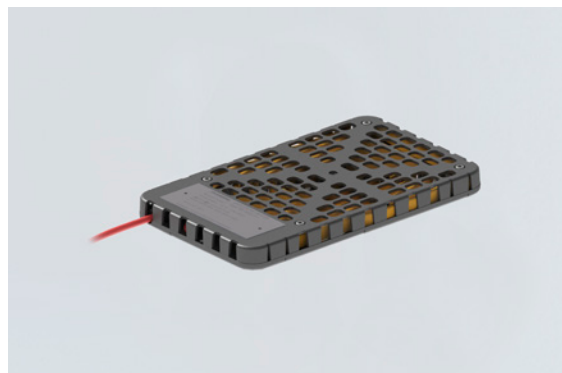


TEF9202010 N° d'art. 262777



- Structure composite légère
- Compact
- Installation facile
- Peut être livré avec un module de rail DIN
- Élément chauffant autorégulateur, offre une protection contre la surchauffe
- Entretien minimal
- Résistant à la corrosion
- Résistant au feu, ininflammable selon UL94, classification V-0
- Courant de démarrage faible

MY R. STAHL T9202A



Chauffage de boîtier autorégulateur avec protection Ex e homologuée dans le monde entier. Fabriqué en matériau composite léger.

Caractéristiques techniques

Protection contre les explosions

Domaine d'application (zones)	1 2
Certificat IECEX gaz	IECEX PRE 17.0016X
IECEX protection contre l'explosion de gaz	Ex e IIC T4 Gb
Certificat ATEX gaz	Presafe 17 ATEX 9667 X
ATEX protection contre l'explosion de gaz	Ex II 2 G Ex e IIC T4 Gb

Caractéristiques électriques

Tension assignée d'emploi AC	230 V
Puissance	50 W
Gamme de fréquences	50 – 60 Hz

Conditions ambiantes

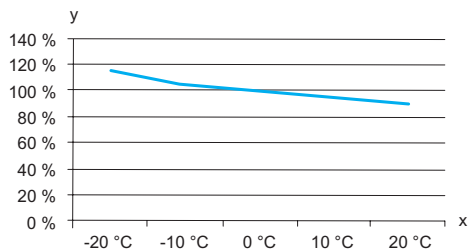
Température ambiante	-50 °C ... +50 °C (sous tension)
Température de stockage	-50 °C ... +80 °C

Caractéristiques mécaniques

Degré de protection (IP)	IP66
Degré de protection avis	Utilisable dans des boîtiers
Matériau du boîtier	Matériau composite
Type de câble de raccordement	2 x 2,5 + PE
Longueur de câble	1,5 m
Dimension A	180 mm
Dimension B	300 mm
Dimension C	30 mm
Dimension D	140 mm
Dimension E	201 mm
Poids	-

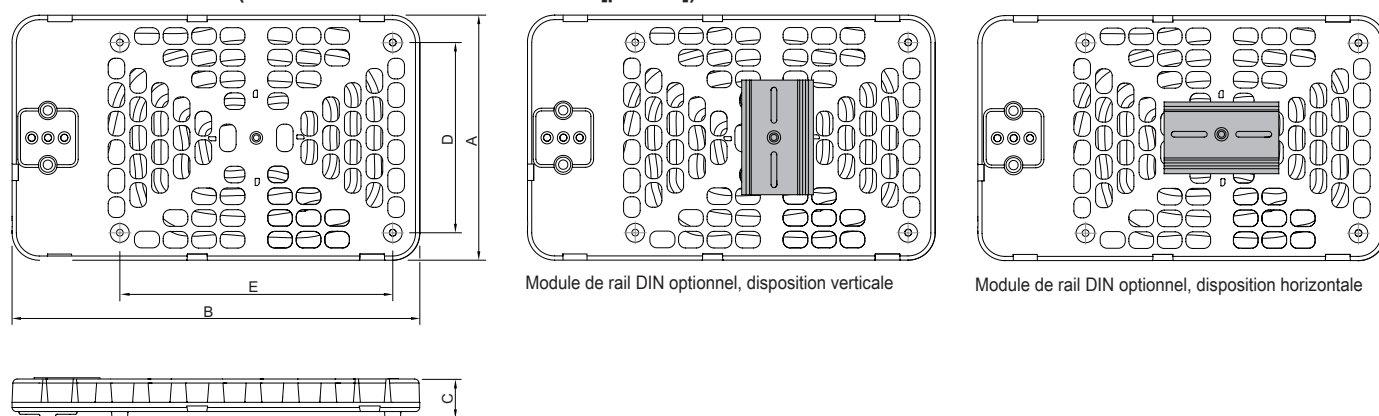
TEF9202010 N° d'art. 262777

Dessins techniques – sous réserve de modifications



Puissance de sortie estimée par rapport à la température ambiante
 y = rendement %, x = température ambiante °C

Plan d'encombrement (toutes les dimensions sont en mm [pouces]) – sous réserve de modifications



Puissance nominale ¹⁾	Dimensions extérieures			Cotes de montage		Poids
	A	B	C	D	E	
50 W	180	300	30	140	201	0,56 kg
100 W	180	300	30	140	201	0,76 kg

¹⁾ Avis : Puissance nominale dans des conditions calmes 0 °C

Accessoires

Support pour rail	N° d'art.
Module de rail DIN	263934

Sous réserve de modifications des caractéristiques techniques, dimensions, poids, types de construction et possibilités de livraison. Les figures n'ont qu'une valeur indicative.