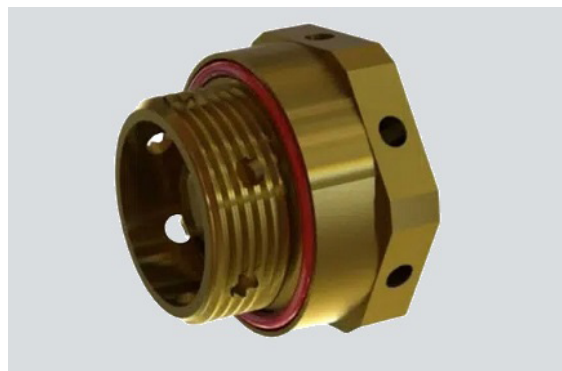


TEF7312106 N° d'art. 332737



- Empêche la formation de condensation et évacue l'eau ; le niveau de protection correspondant est maintenu
- Homologuée avec protection anti-poussière
- Réutilisable
- Matériaux robustes
- Également disponible en laiton, laiton nickelé et acier inoxydable AISI 316 (EN 1.4401)

MY R. STAHL T731A



Les vis de purge permettent de remplacer l'air à l'intérieur du dispositif par l'air extérieur. Elles permettent également d'évacuer efficacement l'humidité de l'intérieur du dispositif. Les vis de purge STAHL TRANBERG conviennent aux environnements difficiles et sont disponibles en laiton, en laiton nickelé ou en acier inoxydable (316). Ce modèle est homologué ATEX et IECEX.

Ce produit est développé et fabriqué dans notre usine de Stavanger, en Norvège.

Application :

Utilisé comme bouchon respirateur pour empêcher la formation de condensation dans les boîtes de dérivation et les boîtiers. Également utilisé pour évacuer l'eau.

En intérieur et en extérieur.

Convient pour une utilisation dans les zones Ex, en zone 1 et zone 2, ainsi qu'en zone sûre.

Convient pour une utilisation dans des zones contenant des poussières combustibles ainsi qu'en zone 21 et zone 22.

Caractéristiques techniques

Protection contre les explosions

Domaine d'application (zones)	1, 2, 21, 22
Certificat IECEX gaz	IECEX DNV 21.0089
IECEX protection contre l'explosion de gaz	Ex eb IIC Gb
Certificat IECEX poussière	IECEX DNV 21.0089
IECEX protection contre l'explosion de poussières	Ex tb IIIC Db
Certificat ATEX gaz	DNV 21 ATEX 03413
ATEX protection contre l'explosion de gaz	Ex II 2 G Ex eb IIC Gb
Certificat ATEX poussière	DNV 21 ATEX 03413
ATEX protection contre l'explosion de poussières	Ex II 2 D Ex tb IIIC Db

Conditions ambiantes

Température ambiante	-60 °C ... +130 °C
----------------------	--------------------

Caractéristiques mécaniques

Degré de protection (IP)	IP66
Matériau de bague d'étanchéité	Silicone Shore A70 Rouge
Sans silicone	Non

TEF7312106 N° d'art. 332737

Caractéristiques mécaniques

Cote d'angle	35 mm
Surplat	32 mm
Taille de filetage	M25
Longueur de filetage	9 mm
Pas de filetage	1,5 mm
Écrou présent	avec écrou
Unité d'emballage	1
Poids	110 g

Sous réserve de modifications des caractéristiques techniques, dimensions, poids, types de construction et possibilités de livraison.
Les figures n'ont qu'une valeur indicative.