

# Postes de commande et de signalisation

## Postes de commande pour montage encastré

Ex e

8003/113-726-2-r-6 N° d'art. 269820



PanSiG



- Configuration flexible par boutons-poussoirs, boutons-poussoirs coup de poing, boutons d'arrêt, boutons coup de poing à clé, boutons-poussoirs à clé, commutateurs à clé
- Montage aisé grâce à la fixation en un trou (D 30)
- Les fonctions « fixe », « à rappel » et « clé non retirable » peuvent être codées
- Borne à fiche avec câble de raccordement de 6 m

MY R. STAHL 8003E



Les boutons-poussoirs de commande et interrupteurs pour le montage encastré de la série 8003 de R. STAHL permettent la commutation des circuits de charge, de commande et de signalisation jusqu'à 6 A. Selon le type, ils sont des matériels entièrement ou partiellement antidéflagrants avec des exigences d'installation correspondantes. Différentes têtes de commande sont disponibles en option.

## Caractéristiques techniques

### Protection contre les explosions

Champ d'application	Union européenne (ATEX) IECEX CCC
Domaine d'application (zones)	1, 2, 21, 22
Certificat IECEX gaz	IECEX PTB 06.0065X
IECEX protection contre l'explosion de gaz	Ex db eb IIC T6 Gb
Certificat IECEX poussière	IECEX PTB 06.0065X
IECEX protection contre l'explosion de poussières	Ex tb IIIC T80 °C Db
Certificat ATEX gaz	PTB 02 ATEX 1057 X
ATEX protection contre l'explosion de gaz	Ⓔ II 2 G Ex db eb IIC T6 Gb
Certificat ATEX poussière	PTB 02 ATEX 1057 X
ATEX protection contre l'explosion de poussières	Ⓔ II 2 D Ex tb IIIC T80 °C Db
Certificats	ATEX (PTB), Chine (CQST), Corée (KGS), IECEX (PTB)
Certificat de conformité	ATEX (EUK), Chine (CCC)
Avis	Le marquage du produit peut être différent. Les dispositifs de série sont marqués ATEX et IECEX.

### Caractéristiques électriques

Tension assignée d'emploi AC	500 V
Courant de service assigné	6 A
Courant de service assigné	6 A
Puissance de commutation AC-12	500 V / 6 A / max. 3000 VA
Puissance de commutation AC-15	400 V / 6 A / max. 1250 VA
Puissance de commutation DC-13	110 V / 1 A / max. 110 W

# Postes de commande et de signalisation

## Postes de commande pour montage encastré



Ex e

8003/113-726-2-r-6 N° d'art. 269820

### Caractéristiques électriques

Puissance de commutation DC-13 2 éléments de contact en série	60 V/6 A
--	----------

### Conditions ambiantes

Température ambiante	-20 °C ... 60 °C
Température ambiante	-4 °F ... +140 °F

### Caractéristiques mécaniques

Degré de protection (IP) (CEI 60529)	face arrière IP65, face avant IP66
Matériau du boîtier	Polyamide
Matériau de contact	Argent-nickel
Sans silicone	Oui
Nombre de NF	1
Nombre de NO	1
Nombre de positions de commutation	2
Longueur de câble	6 m
Longueur de câble en pouce	236,22 in
Section de raccordement	0,75 ... 1,5 mm <sup>2</sup>
Section de raccordement AWG	20 AWG ... 14 AWG
Type de câble de raccordement	ÖLFLEX 4x1 mm <sup>2</sup>
Profondeur de montage	130 mm
Profondeur de montage pouces	5,12 in
Durée de vie minimum	10 <sup>5</sup> cycles de manœuvres
Poids	688 g

### Montage / Installation

Couple de serrage	3 N · m
Couple de serrage en lbf in	26,55 lbf in

### Composants

Adaptateur	Poignée rotative, petite non verrouillable
Introduction 1	8161/7-M16-0902
Entrée 1 type	Presse-étoupe en polyamide, noir

### Dessins techniques – sous réserve de modifications

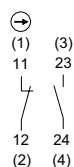


Schéma de câblage 8003/113  
NO/NF à ouverture forcée  
Les chiffres entre parenthèses correspondent au repérage des conducteurs

# Postes de commande et de signalisation

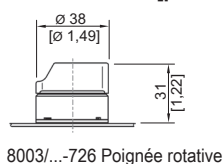
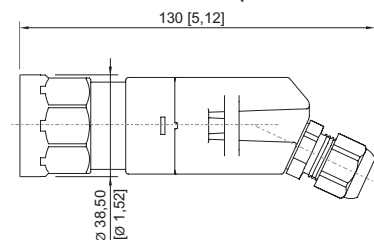
## Postes de commande pour montage encastré



Ex e

8003/113-726-2-r-6 N° d'art. 269820

Plan d'encombrement (toutes les dimensions sont en mm [pouces]) – sous réserve de modifications



8003/...-726 Poignée rotative

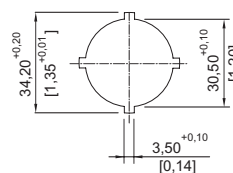
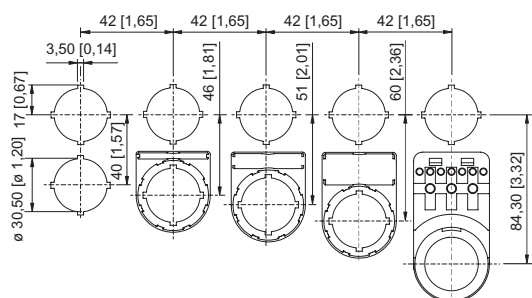


Image de découpe



Cotes modulaires de montage avec / sans étiquette de signalisation supplémentaire

## Accessoires

### Têtes de commande



Commutateur de commande, non verrouillable  
2 positions de commutation :  
0 = à rappel  
1 = à rappel

N° d'art.

155542

## Pièces de rechange

### Porte étiquette



Porte-plaque, taille 1 sans plaque d'insertion  
Inscription : 1 ligne  
pour têtes de commande à monter dans les trous Ø 30,5 mm

N° d'art.

155632



Porte-plaque, taille 2 sans plaque d'insertion  
Inscription : 1 ou 2 lignes  
pour têtes de commande à monter dans les trous Ø 30,5 mm

N° d'art.

155687



Porte-plaque, taille 3 sans plaque d'insertion  
Inscription : 1, 2 ou 3 lignes  
pour têtes de commande à monter dans les trous Ø 30,5 mm

N° d'art.

155844

### Étiquettes à insérer pour porte-étiquettes



1 ligne  
Sans inscription  
Matériau : PVC  
Couleur : blanc  
Autocollant

N° d'art.

238271

# Postes de commande et de signalisation

## Postes de commande pour montage encastré





Ex e

8003/113-726-2-r-6 N° d'art. 269820

### Étiquettes à insérer pour porte-étiquettes

N° d'art.

	2 lignes Sans inscription Matériau : PVC Couleur : blanc Autocollant	238272
	3 lignes Sans inscription Matériau : PVC Couleur : blanc Autocollant	238273

Sous réserve de modifications des caractéristiques techniques, dimensions, poids, types de construction et possibilités de livraison.  
Les figures n'ont qu'une valeur indicative.