

Postes de commande et de signalisation

Postes de commande pour montage encastré

Ex e

8003/133-726-3-tt-6 N° d'art. 269828



PanSiG



- Configuration flexible par boutons-poussoirs, boutons-poussoirs coup de poing, boutons d'arrêt, boutons coup de poing à clé, boutons-poussoirs à clé, commutateurs à clé
- Montage aisé grâce à la fixation en un trou (D 30)
- Les fonctions « fixe », « à rappel » et « clé non retirable » peuvent être codées
- Borne à fiche avec câble de raccordement de 6 m

MY R. STAHL 8003E



Les boutons-poussoirs de commande et interrupteurs pour le montage encastré de la série 8003 de R. STAHL permettent la commutation des circuits de charge, de commande et de signalisation jusqu'à 6 A. Selon le type, ils sont des matériels entièrement ou partiellement antidéflagrants avec des exigences d'installation correspondantes. Différentes têtes de commande sont disponibles en option.

Caractéristiques techniques

Protection contre les explosions

| | |
|---|--|
| Champ d'application | Union européenne (ATEX) IECEX CCC |
| Domaine d'application (zones) | 1, 2, 21, 22 |
| Certificat IECEX gaz | IECEX PTB 06.0065X |
| IECEX protection contre l'explosion de gaz | Ex db eb IIC T6 Gb |
| Certificat IECEX poussière | IECEX PTB 06.0065X |
| IECEX protection contre l'explosion de poussières | Ex tb IIIC T80 °C Db |
| Certificat ATEX gaz | PTB 02 ATEX 1057 X |
| ATEX protection contre l'explosion de gaz | Ⓔ II 2 G Ex db eb IIC T6 Gb |
| Certificat ATEX poussière | PTB 02 ATEX 1057 X |
| ATEX protection contre l'explosion de poussières | Ⓔ II 2 D Ex tb IIIC T80 °C Db |
| Certificats | ATEX (PTB), Chine (CQST), Corée (KGS), IECEX (PTB) |
| Certificat de conformité | ATEX (EUK), Chine (CCC) |
| Avis | Le marquage du produit peut être différent. Les dispositifs de série sont marqués ATEX et IECEX. |

Caractéristiques électriques

| | |
|--------------------------------|----------------------------|
| Tension assignée d'emploi AC | 500 V |
| Courant de service assigné | 6 A |
| Courant de service assigné | 6 A |
| Puissance de commutation AC-12 | 500 V / 6 A / max. 3000 VA |
| Puissance de commutation AC-15 | 400 V / 6 A / max. 1250 VA |
| Puissance de commutation DC-13 | 110 V / 1 A / max. 110 W |

Postes de commande et de signalisation

Postes de commande pour montage encastré



Ex e

8003/133-726-3-tt-6 N° d'art. 269828

Caractéristiques électriques

| | |
|--|----------|
| Puissance de commutation DC-13 2 éléments de contact en série | 60 V/6 A |
|--|----------|

Conditions ambiantes

| | |
|----------------------|-------------------|
| Température ambiante | -20 °C ... 60 °C |
| Température ambiante | -4 °F ... +140 °F |

Caractéristiques mécaniques

| | |
|--------------------------------------|-------------------------------------|
| Degré de protection (IP) (CEI 60529) | face arrière IP65, face avant IP66 |
| Matériau du boîtier | Polyamide |
| Matériau de contact | Argent-nickel |
| Sans silicone | Oui |
| Nombre de NO | 2 |
| Nombre de positions de commutation | 3 |
| Longueur de câble | 6 m |
| Longueur de câble en pouce | 236,22 in |
| Section de raccordement | 0,75 ... 1,5 mm ² |
| Section de raccordement AWG | 20 AWG ... 14 AWG |
| Type de câble de raccordement | ÖLFLEX 4x1 mm ² |
| Profondeur de montage | 130 mm |
| Profondeur de montage pouces | 5,12 in |
| Durée de vie minimum | 10 ⁵ cycles de manœuvres |
| Poids | 125 g |

Montage / Installation

| | |
|-----------------------------|--------------|
| Couple de serrage | 3 N · m |
| Couple de serrage en lbf in | 26,55 lbf in |

Composants

| | |
|----------------|--|
| Adaptateur | Poignée rotative, petite non verrouillable |
| Introduction 1 | 8161/7-M16-0902 |
| Entrée 1 type | Presse-étoupe en polyamide, noir |

Dessins techniques – sous réserve de modifications

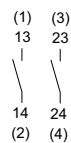
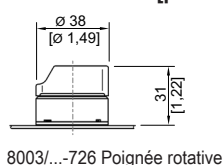
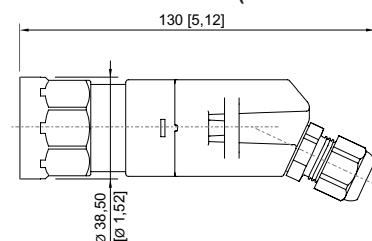


Schéma de câblage 8003/133

NO

Les chiffres entre parenthèses correspondent au repérage des conducteurs

Plan d'encombrement (toutes les dimensions sont en mm [pouces]) – sous réserve de modifications



8003/...-726 Poignée rotative

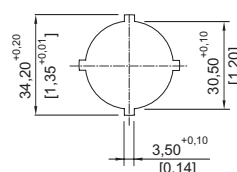


Image de découpe

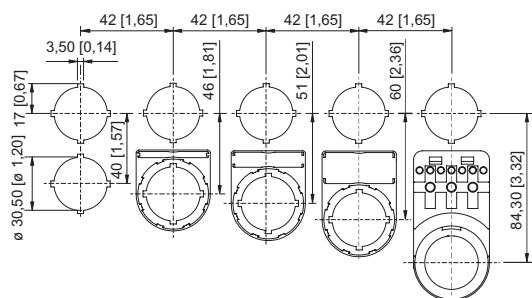
Postes de commande et de signalisation

Postes de commande pour montage encastré



Ex e

8003/133-726-3-tt-6 N° d'art. 269828



Cotes modulaires de montage avec / sans étiquette de signalisation supplémentaire

Pièces de rechange

| Porte étiquette | | N° d'art. |
|-----------------|--|-----------|
| | Porte-plaque, taille 1 sans plaque d'insertion Inscription : 1 ligne pour têtes de commande à monter dans les trous Ø 30,5 mm | 155632 |
| | Porte-plaque, taille 2 sans plaque d'insertion Inscription : 1 ou 2 lignes pour têtes de commande à monter dans les trous Ø 30,5 mm | 155687 |
| | Porte-plaque, taille 3 sans plaque d'insertion Inscription : 1, 2 ou 3 lignes pour têtes de commande à monter dans les trous Ø 30,5 mm | 155844 |

| Étiquettes à insérer pour porte-étiquettes | | N° d'art. |
|--|--|-----------|
| | 1 ligne Sans inscription Matériau : PVC Couleur : blanc Autocollant | 238271 |
| | 2 lignes Sans inscription Matériau : PVC Couleur : blanc Autocollant | 238272 |
| | 3 lignes Sans inscription Matériau : PVC Couleur : blanc Autocollant | 238273 |

Sous réserve de modifications des caractéristiques techniques, dimensions, poids, types de construction et possibilités de livraison.
Les figures n'ont qu'une valeur indicative.