

# Postes de commande et de signalisation

## Postes de commande pour montage encastré

Ex e

8003/111-008-2-r-MS4 N° d'art. 270053

STAHL

PanSiG



- Configuration flexible par boutons-poussoirs, boutons-poussoirs coup de poing, boutons d'arrêt, boutons coup de poing à clé, boutons-poussoirs à clé, commutateurs à clé
- Montage aisé grâce à la fixation en un trou
- Les fonctions « fixe », « à rappel » et « clé non retirable » peuvent être codées
- Bornes à ressort avec chambre de connexion

MY R. STAHL 8003B



Les interrupteurs et boutons-poussoirs de commande pour montage encastré de la série 8003 de R. STAHL assurent de multiples fonctions de commutation jusqu'à 6 A en positions fixes et à rappel, qui peuvent également être recodées ultérieurement. Il s'agit de matériels entièrement anti-déflagrants et certifiés, dotés d'une chambre de connexion Ex e. Le mécanisme de fixation breveté permet un montage simple et rapide dans des tableaux avec des alésages normalisés de 30,5 mm. Des têtes de commande appropriées sont disponibles pour une grande variété d'applications.

## Caractéristiques techniques

### Protection contre les explosions

Champ d'application	Union européenne (ATEX) IECEX CCC
Domaine d'application (zones)	1, 2, 21, 22
Certificat IECEX gaz	IECEX PTB 06.0065X
IECEX protection contre l'explosion de gaz	Ex db eb IIC T6 Gb
Certificat IECEX poussière	IECEX PTB 06.0065X
IECEX protection contre l'explosion de poussières	Ex tb IIIC T80 °C Db
Certificat ATEX gaz	PTB 02 ATEX 1057 X
ATEX protection contre l'explosion de gaz	⊕ II 2 G Ex db eb IIC T6 Gb
Certificat ATEX poussière	PTB 02 ATEX 1057 X
ATEX protection contre l'explosion de poussières	⊕ II 2 D Ex tb IIIC T80 °C Db
Certificats	ATEX (PTB), Chine (CQST), Corée (KGS), IECEX (PTB)
Certificat de conformité	ATEX (EUK), Chine (CCC)
Avis	Le marquage du produit peut être différent. Les dispositifs de série sont marqués ATEX et IECEX.

### Caractéristiques électriques

Tension assignée d'emploi AC	500 V
Courant de service assigné	6 A
Courant de service assigné	6 A
Puissance de commutation AC-12	500 V / 6 A / max. 3000 VA
Puissance de commutation AC-15	400 V / 6 A / max. 1250 VA

# Postes de commande et de signalisation

## Postes de commande pour montage encastré



Ex e

8003/111-008-2-r-MS4 N° d'art. 270053

### Caractéristiques électriques

Puissance de commutation DC-13	110 V / 1 A /max. 110 W
Puissance de commutation DC-13 2 éléments de contact en série	60 V/6 A

### Conditions ambiantes

Température ambiante	-20 °C ... 60 °C
Température ambiante	-4 °F ... +140 °F

### Caractéristiques mécaniques

Degré de protection (IP) (CEI 60529)	face arrière IP65, face avant IP66
Matériau du boîtier	Polyamide
Matériau de contact	Argent-nickel
Sans silicone	Oui
Nombre de NF	1
Nombre de NO	1
Nombre de positions de commutation	2
Section de raccordement	0,75 ... 1,5 mm <sup>2</sup>
Section de raccordement AWG	18 AWG ... 12 AWG
Profondeur de montage	130 mm
Profondeur de montage pouces	5,12 in
Durée de vie minimum	10 <sup>5</sup> cycles de manœuvres
Poids	230 g

### Montage / Installation

Couple de serrage	3 N · m
Couple de serrage en lbf in	26,55 lbf in

### Composants

Adaptateur	Tête de commande d'interrupteur à clé avec tête de commutation à clé MS4
Introduction 1	8161/7-M16-0902
Entrée 1 type	Presse-étoupe en polyamide, noir

### Dessins techniques – sous réserve de modifications

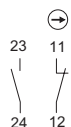
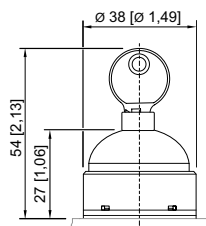
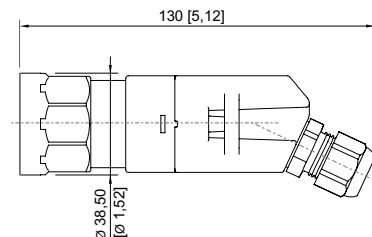


Schéma de câblage 8003/11.  
NO/NF à ouverture forcée

### Plan d'encombrement (toutes les dimensions sont en mm [pouces]) – sous réserve de modifications



8003/...-008 Commutateur à clé

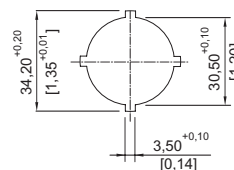


Image de découpe

# Postes de commande et de signalisation

## Postes de commande pour montage encastré



Ex e

8003/111-008-2-r-MS4 N° d'art. 270053



Cotes modulaires de montage avec / sans étiquette de signalisation supplémentaire

## Accessoires

### Têtes de commande



pour commutateurs à clé avec 2 positions de commutation, MS4 avec 2 clés

N° d'art.

272934

### Pièce d'obturation



8602C3-733-B  
Pour obturer les orifices de couvercle non utilisés Ø 30,5 mm, NBR

N° d'art.

244306

8602C3-733-S  
Pour obturer les orifices de couvercle non utilisés Ø 30,5 mm, silicone

244307

## Pièces de rechange

### Porte étiquette



Porte-plaque, taille 1 sans plaque d'insertion  
Inscription : 1 ligne  
pour têtes de commande à monter dans les trous Ø 30,5 mm

N° d'art.

155632



Porte-plaque, taille 2 sans plaque d'insertion  
Inscription : 1 ou 2 lignes  
pour têtes de commande à monter dans les trous Ø 30,5 mm

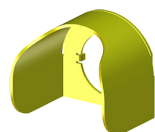
155687



Porte-plaque, taille 3 sans plaque d'insertion  
Inscription : 1, 2 ou 3 lignes  
pour têtes de commande à monter dans les trous Ø 30,5 mm

155844

### Capot de protection



8602A0751 Métal  
pour bouton-poussoir / sélecteur / bouton coup de poing à clé / bouton d'arrêt / bouton-poussoir coup de poing Ø 39  
BG001, BG003, BG005, BG008, BG009, BG010, BG012

N° d'art.

155326

# Postes de commande et de signalisation

## Postes de commande pour montage encastré



Ex e

8003/111-008-2-r-MS4 N° d'art. 270053

### Clé de rechange

N° d'art.



Fermeture MS4

272647

### Étiquettes à insérer pour porte-étiquettes

N° d'art.



1 ligne  
Sans inscription  
Matériau : PVC  
Couleur : blanc  
Autocollant

238271



2 lignes  
Sans inscription  
Matériau : PVC  
Couleur : blanc  
Autocollant

238272



3 lignes  
Sans inscription  
Matériau : PVC  
Couleur : blanc  
Autocollant

238273

### Kit de conversion pour commutateur à clé

N° d'art.

Pièce de codage, 1 x rouge, 1 x vert

155403

Pièce de codage, 1 x jaune, 1 x rouge

155432

Pièce de codage, 2 x jaune

155373

Sous réserve de modifications des caractéristiques techniques, dimensions, poids, types de construction et possibilités de livraison.  
Les figures n'ont qu'une valeur indicative.