



- Version pour environnement industriel particulièrement résistante
- Luminaire à vasque avec technologie LED durable et efficace (jusqu'à 138 lm/W)
- Poids léger d'une stabilité extrême avec résistance aux chocs IK 10

### MY R. STAHL L402A

Le luminaire EXLUX L402/4 en version pour environnement industriel convient en tant qu'applique de plafond, lanterne ou luminaire pour montage sur mât pour un éclairage général dans des environnements difficiles. La technique à LED efficace garantit une luminosité optimale avec faible consommation d'énergie et augmente la durée de vie jusqu'à 100 000 heures. Le boîtier en plastique peut aisément être ouvert grâce au verrouillage central.

## Caractéristiques techniques

### Protection contre les explosions

Version Ex	Version pour environnement industriel
------------	---------------------------------------

### Caractéristiques électriques

Tension assignée d'emploi AC	100 ... 240 V
Tension assignée d'emploi DC	200 ... 250 V
Gamme de fréquences	50 – 60 Hz

### Données photométriques

Nombre de lampes	1
Puissance de lampe	42 W
Lampe	LED
Couleur de lumière	5000K - blanc neutre
Répartition de la lumière	120°x120° avec verre diffusant
Efficacité lumineuse	138 lm/W
Flux lumineux du luminaire	5810 lm
Rendu des couleurs	≥ 80
Température de la couleur	5000 K

### Conditions ambiantes

Température ambiante	-40 °C ... +55 °C Avis de câblage traversant maximum 3x16 A -40 °C ... +60 °C Avis de câblage traversant 2 maximum 3x10 A
Avis	Câblage traversant max. 3x16 A Température ambiante °C -40 °C ... +55 °C Câblage traversant 2 max. 3x10 A Température ambiante °C 2 -40 ... +60 °C

### Caractéristiques mécaniques

Version	Modèle standard
Degré de protection IP (CEI 60598)	IP66/IP67
Classe	I (avec raccord PE intérieur)
Matériau du boîtier	Résine polyester, renforcé de fibres de verre

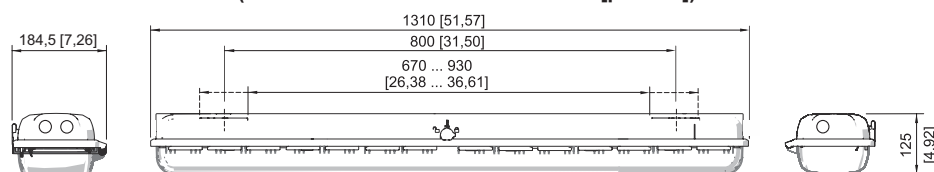
#### Caractéristiques mécaniques

Couleur de boîtier	gris clair (RAL 7035)
Diffuseur	avec diffuseur
Matériau de joint	Silicone
Absence de silicone	Avec Silicone
Matériau de vasque	Polycarbonate
Bornier installé	PE + N + L1 + L2 + L3
Borne de connexion unifilaire maximum	6 mm <sup>2</sup>
Borne de connexion à fils fins maximum	4 mm <sup>2</sup>
Type de câble de raccordement	à fils fins unifilaire
Taille	4
Largeur	184 mm
Hauteur	125 mm
Longueur	1310 mm
Résistance aux chocs (CEI 62262)	IK10
Poids	5,6 kg
Poids	12,35 lb
Extinction du luminaire	Non

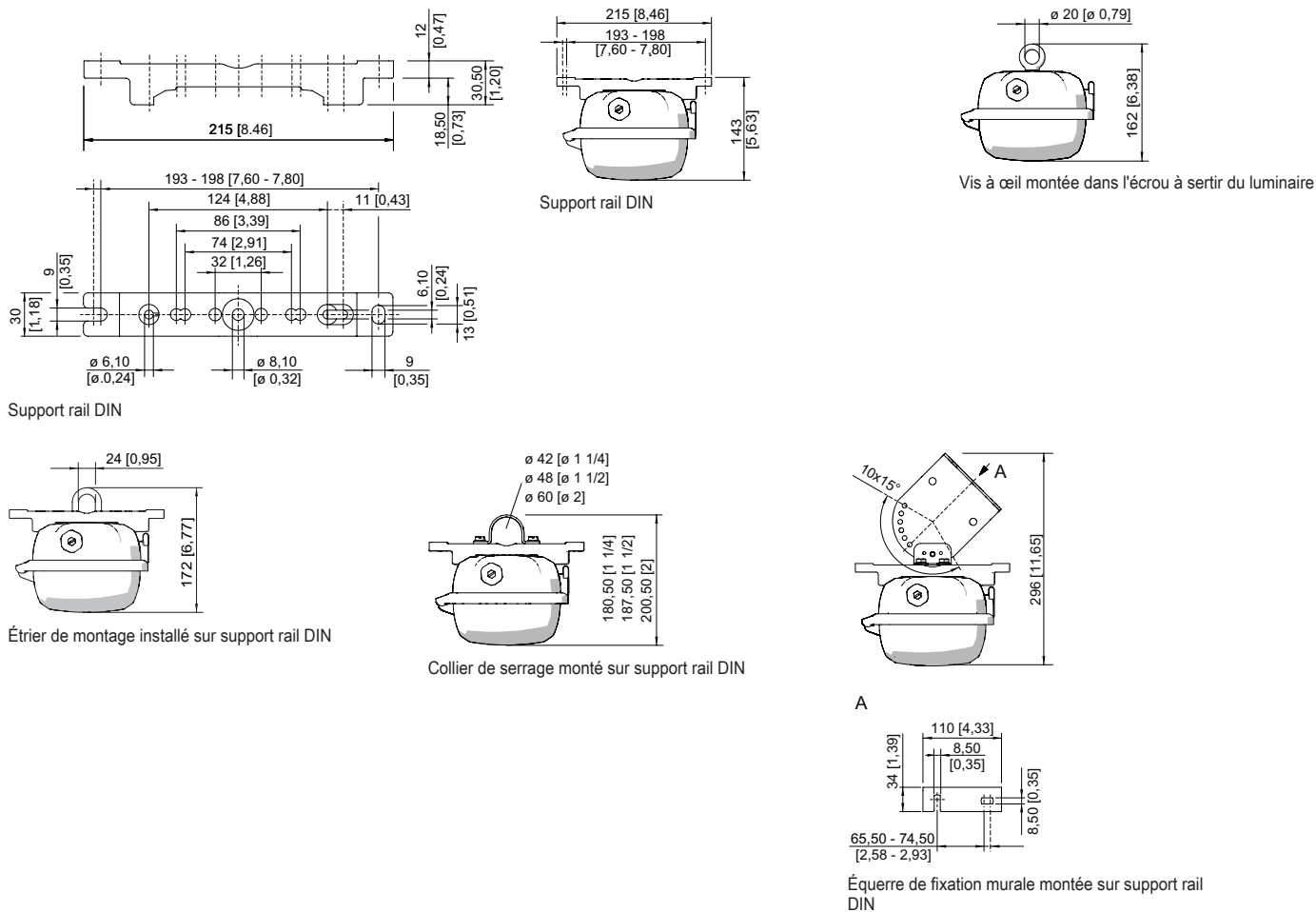
#### Composants

Plaque taraudée	2x plastique
Ballast	VG Luxtronic 40 W 300 mA
Câblage traversant	avec 5 conducteurs 2,5 mm <sup>2</sup>
Perçages	3 x M25
Presse-étoupes	2 x M25 Ø 7 ...
Matériau presse-étoupe	Polyamide noir
Bouchon obturateur	2 x M25 x 1,5
Matériau de bouchon obturateur	Polyamide noir
Accessoires	joint

#### Plan d'encombrement (toutes les dimensions sont en mm [pouces]) – sous réserve de modifications

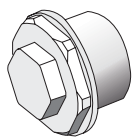


Taille 4



## Accessoires

### Bouchon respirateur

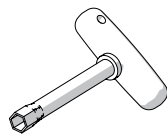


Filetage : M25 x 1,5 (1 pièce) ; à monter dans des luminaires ; en acier inoxydable, sans contre-écrou

N° d'art.

296608

### Clé à douille

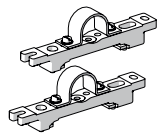


M8/ouverture de clé 13 ; pour actionner le verrouillage central

N° d'art.

222430

### Collier de serrage



R 1 1/2" ; avec support rail DIN pour écartement de montage variable ; matériau : acier inoxydable ; 1 paire

N° d'art.

222459

R 1 1/4" ; avec support rail DIN pour écartement de montage variable ; matériau : acier inoxydable ; 1 paire

222458

R 2" ; avec support rail DIN pour écartement de montage variable ; matériau : acier inoxydable ; 1 paire

222460

# Éclairage

## Luminaire à vasque avec LED

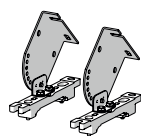
Version GRP pour environnement industriel

L402/4348-6100-152-1110-11-8500 N° d'art. 271364

STAHL

### Équerre de fixation murale et au plafond

N° d'art.

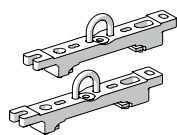


Montage sur support rail DIN pour espacement de montage variable ; matériau : acier inoxydable ; lampe pivotant par incréments de 15° ; 1 paire

222827

### Étrier de montage

N° d'art.



Étriers d'accrochage montés sur rail de montage pour écartement variable, 1 paire

222456

### Patin de mât

N° d'art.



Pour un montage ultérieur sur les luminaires taille 2 et taille 4 complet avec pièces de montage (pour diamètre de tube 42 mm)

227512

### Support pour vasque du luminaire

N° d'art.

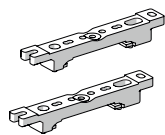


La sécurité antichute du couvercle du luminaire empêche toute chute accidentelle du couvercle après ouverture du luminaire.

226791

### Support rail DIN

N° d'art.

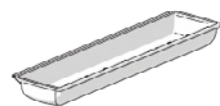


Pour écartement de montage variable, 1 paire

222826

### Vasque

N° d'art.



Pour luminaire de taille 4 (diffus), en cas d'utilisation sur un luminaire de sécurité à alimentation individuelle, la visibilité de la LED de signalisation peut être limitée

276670

### Vis à anneau de levage

N° d'art.



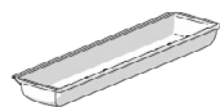
M8, se monte directement dans les écrous à sertir ; 1 paire

115736

## Pièces de rechange

### Vasque

N° d'art.



Pour luminaire taille 4

222428

Sous réserve de modifications des caractéristiques techniques, dimensions, poids, types de construction et possibilités de livraison. Les figures n'ont qu'une valeur indicative.