



- Version pour environnement industriel particulièrement résistante
- Luminaire à vasque avec technologie LED durable et efficace (jusqu'à 138 lm/W)
- Poids léger d'une stabilité extrême avec résistance aux chocs IK 10

MY R. STAHL L402A

Le luminaire EXLUX L402/4 en version pour environnement industriel convient en tant qu'applique de plafond, lanterne ou luminaire pour montage sur mât pour un éclairage général dans des environnements difficiles. La technique à LED efficace garantit une luminosité optimale avec faible consommation d'énergie et augmente la durée de vie jusqu'à 100 000 heures. Le boîtier en plastique peut aisément être ouvert grâce au verrouillage central.

Caractéristiques techniques

Protection contre les explosions

Version Ex	Version pour environnement industriel
------------	---------------------------------------

Caractéristiques électriques

Tension assignée d'emploi AC	100 ... 240 V
Tension assignée d'emploi DC	200 ... 250 V
Gamme de fréquences	50 – 60 Hz

Données photométriques

Nombre de lampes	1
Puissance de lampe	22 W
Lampe	LED
Couleur de lumière	5000K - blanc neutre
Répartition de la lumière	120°x120° avec verre diffusant
Efficacité lumineuse	132 lm/W
Flux lumineux du luminaire	2910 lm
Rendu des couleurs	≥ 80
Température de la couleur	5000 K

Conditions ambiantes

Température ambiante	-40 °C ... +55 °C Avis de câblage traversant maximum 3x16 A -40 °C ... +60 °C Avis de câblage traversant 2 maximum 3x10 A
Avis	Câblage traversant max. 3x16 A Température ambiante °C -40 °C ... +55 °C Câblage traversant 2 max. 3x10 A Température ambiante °C 2 -40 ... +60 °C

Caractéristiques mécaniques

Version	Modèle standard
Degré de protection IP (CEI 60598)	IP66/IP67
Classe	I (avec raccord PE intérieur)
Matériau du boîtier	Résine polyester, renforcé de fibres de verre

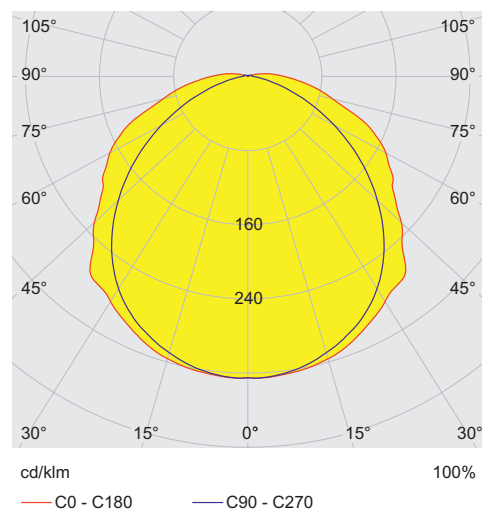
Caractéristiques mécaniques

Couleur de boîtier	gris clair (RAL 7035)
Diffuseur	avec diffuseur
Matériau de joint	Silicone
Absence de silicone	Avec Silicone
Matériau de vasque	Polycarbonate
Bornier installé	PE + N + L1 + L2 + L3
Borne de connexion unifilaire maximum	6 mm ²
Borne de connexion à fils fins maximum	4 mm ²
Type de câble de raccordement	à fils fins unifilaire
Taille	2
Largeur	184 mm
Hauteur	125 mm
Longueur	700 mm
Résistance aux chocs (CEI 62262)	IK10
Poids	3.3 kg
Poids	7,28 lb
Extinction du luminaire	Non

Composants

Plaque taraudée	2x acier inoxydable SS430
Ballast	VG Luxtronic 40 W 300 mA
Câblage traversant	avec 5 conducteurs 2,5 mm ²
Perçages	3 x M20
Presse-étoupes	à commander comme accessoire
Bouchon obturateur	à commander comme accessoire
Accessoires	sans

Courbes de répartition de la lumière



Éclairage

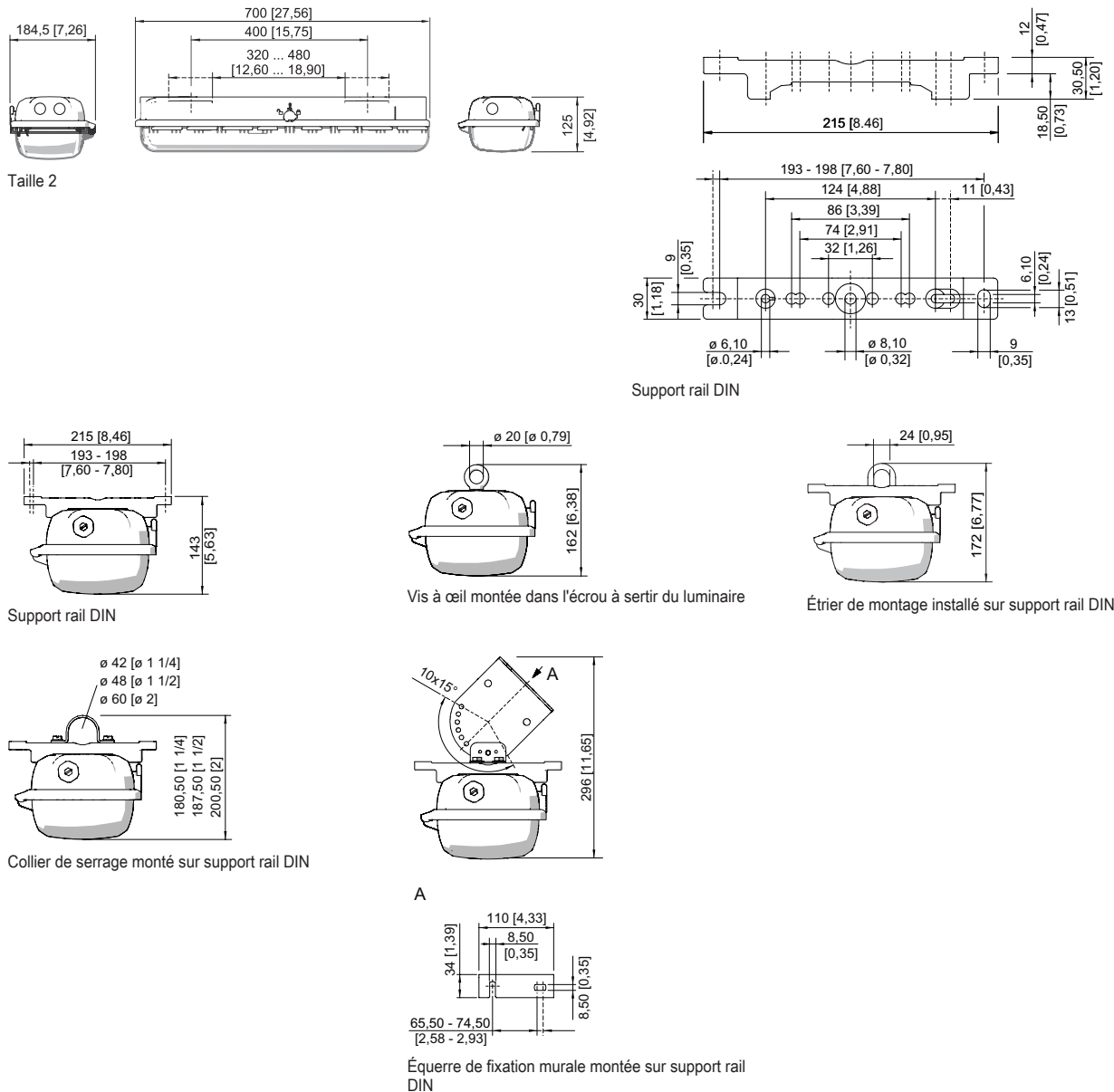
Luminaire à vasque avec LED

Version GRP pour environnement industriel

L402/4328-6100-152-2220-22-8500 N° d'art. 271367

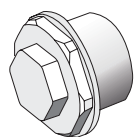


Plan d'encombrement (toutes les dimensions sont en mm [pouces]) – sous réserve de modifications



Accessoires

Bouchon respirateur

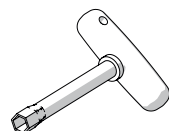


Filetage : M25 x 1,5 (1 pièce) ; à monter dans des luminaires ; en acier inoxydable, sans contre-écrou

N° d'art.

296608

Clé à douille



M8/ouverture de clé 13 ; pour actionner le verrouillage central

N° d'art.

222430

Éclairage

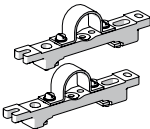
Luminaire à vasque avec LED

Version GRP pour environnement industriel

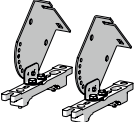
L402/4328-6100-152-2220-22-8500 N° d'art. 271367

STAHL

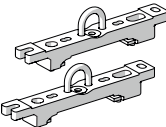
Collier de serrage

		N° d'art.
	R 1 1/2" ; avec support rail DIN pour écartement de montage variable ; matériau : acier inoxydable ; 1 paire	222459
	R 1 1/4" ; avec support rail DIN pour écartement de montage variable ; matériau : acier inoxydable ; 1 paire	222458
	R 2" ; avec support rail DIN pour écartement de montage variable ; matériau : acier inoxydable ; 1 paire	222460

Équerre de fixation murale et au plafond

		N° d'art.
	Montage sur support rail DIN pour espacement de montage variable ; matériau : acier inoxydable ; lampe pivotant par incréments de 15° ; 1 paire	222827


Étrier de montage

		N° d'art.
	Étriers d'accrochage montés sur rail de montage pour écartement variable, 1 paire	222456

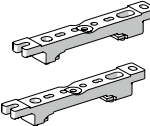
Patin de mât

		N° d'art.
	Pour un montage ultérieur sur les luminaires taille 2 et taille 4 complet avec pièces de montage (pour diamètre de tube 42 mm)	227512

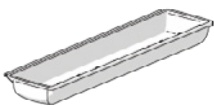
Support pour vasque du luminaire

		N° d'art.
	La sécurité antichute du couvercle du luminaire empêche toute chute accidentelle du couvercle après ouverture du luminaire.	226791


Support rail DIN

		N° d'art.
	Pour écartement de montage variable, 1 paire	222826

Vasque

		N° d'art.
	Pour luminaire de taille 2 (diffus), en cas d'utilisation sur un luminaire de sécurité à alimentation individuelle, la visibilité de la LED de signalisation peut être limitée	276669

Vis à anneau de levage

		N° d'art.
	M8, se monte directement dans les écrous à sertir ; 1 paire	115736

Pièces de rechange

Vasque

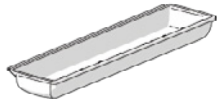
	N° d'art.
--	-----------

Éclairage

Luminaire à vasque avec LED

Version GRP pour environnement industriel

L402/4328-6100-152-2220-22-8500 N° d'art. 271367



Pour luminaire taille 2

222427

Sous réserve de modifications des caractéristiques techniques, dimensions, poids, types de construction et possibilités de livraison.
Les figures n'ont qu'une valeur indicative.