



- Technologie LED de pointe à haute efficacité lumineuse et longue durée de vie
- Efficacité lumineuse extrêmement élevée
- Durée de service assignée modifiable de 1,5 h à 3,0 h
- Flux lumineux de 90 % du flux initial après 100.000 h
- En option avec DALI pour la commande et la surveillance du luminaire
- Test de fonctionnement hebdomadaire automatique et test annuel de la durée de service assignée

MY R. STAHL 6009D



Le luminaire de sécurité à LED de la série 6009/4 avec batterie intégrée peut être installé en mode veille, connexion permanente ou mode veille commutable. Un test de fonctionnement hebdomadaire et un test annuel de la durée de service assignée sont effectués automatiquement. Les résultats sont signalés par une LED d'affichage.

Caractéristiques techniques

Protection contre les explosions

Version Ex	Oui
Domaine d'application (zones)	1, 2, 21, 22
Certificat IECEX gaz	IECEX IBE 16.0038
IECEX protection contre l'explosion de gaz	Ex db eb ib op is IIC T4 Gb
Certificat IECEX poussière	IECEX IBE 16.0038
IECEX protection contre l'explosion de poussières	Ex tb op is IIIC T100 °C Db
Certificat ATEX gaz	IBExU 16 ATEX 1199
ATEX protection contre l'explosion de gaz	⊕ II 2 G Ex db eb ib op is IIC T4 Gb
Certificat ATEX poussière	IBExU 16 ATEX 1199
ATEX protection contre l'explosion de poussières	⊕ II 2 D Ex tb op is IIIC T100 °C Db
Certificats et homologations	ATEX IECEX
Certificats	ATEX (IBE), IECEX (IBE), Inde (Peso)
Certificat de conformité	ATEX (EUK)

Caractéristiques électriques

Tension assignée d'emploi AC	100 ..., 240 V
Fréquence	50 ... 60 Hz
Version de batterie	Batterie NiCd, étanche au gaz
Tension de service batterie	6 V
Capacité de la batterie	7 Ah
Fonction autotest	avec (standard)
Durée de vie de l'appareil de commande	C10 ≥ 100 h, Ta ≤ 45 °C C10 ≥ 50 h, Ta ≤ 60 °C
Durée de vie de LED	L90B50 ≥ 100 000 h

Données photométriques

Nombre de lampes	1
Puissance de la lampe	21 W
Lampe	LED
Couleur de lumière	5000K - blanc neutre
Répartition de la lumière	120°x120° avec verre diffusant
Efficacité lumineuse	141 lm/W
Flux lumineux du luminaire	2890 lm
Durée de fonctionnement	Fonctionnement en éclairage de secours 1,5/3 h
Puissance lumineuse de l'éclairage de secours	35 % - 3 h 65 % - 1,5 h
Rendu des couleurs	≥ 80
Température de la couleur	5000 K

Conditions ambiantes

Température ambiante	-30 °C ... 50 °C (Câblage traversant max. 3x16 A) -30 °C ... 55 °C (Câblage traversant max. 3x10 A)
Température ambiante	-22 °F ... 122 °F (Câblage traversant max. 3x16 A) -22 °F ... 131 °F (Câblage traversant max. 3x10 A)

Caractéristiques mécaniques

Version	Modèle standard
Degré de protection IP (CEI 60598)	IP66/IP67
Matériau du boîtier	Résine polyester, renforcé de fibres de verre
Couleur de boîtier	gris clair (RAL 7035)
Matériau écrou à serrer	Laiton
Diffuseur	avec diffuseur
Matériau de joint	Silicone
Sans silicone	Avec Silicone
Matériau de vasque	Polycarbonate
Bornier installé	PE + N + L1 + L2 + L3 + L'
Bornes de connexion unifilaire max.	6 mm ²
Bornes de connexion à fils fins max.	4 mm ²
Type de câble de raccordement	à fils fins unifilaire
Taille	2
Largeur	183,5 mm
Hauteur	125 mm
Longueur	857 mm
Résistance aux chocs (CEI 62262)	IK10
Extinction du luminaire	Coupure sur tous les pôles
Poids	6,7 kg
Poids	14,77 lb

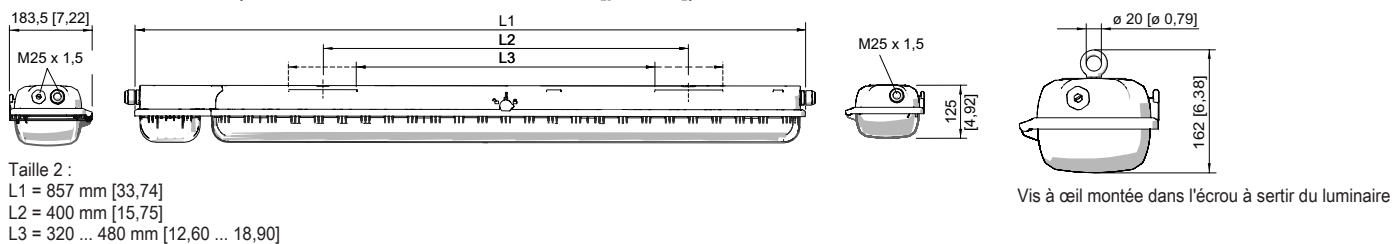
Composants

Plaque taraudée	2x acier inoxydable SS430
Ballast	6046/311-131-010 7Ah
Câblage traversant	avec 6 conducteurs 2,5 mm ²
Perçages	4 x M20

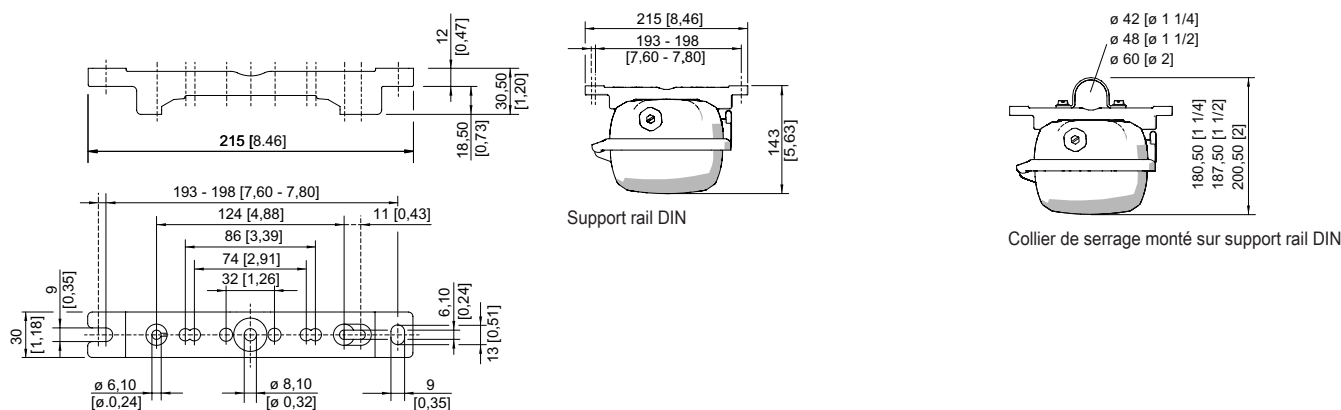
Composants

Presse-étoupes	à commander comme accessoire
Bouchon obturateur	3 x M20 x 1,5
Matériau de bouchon obturateur	Polyamide noir
Accessoires	monté

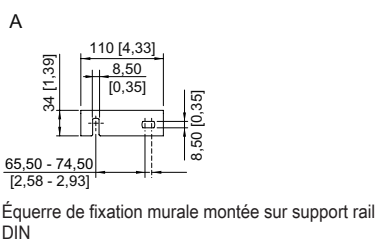
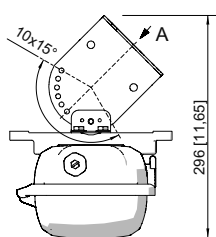
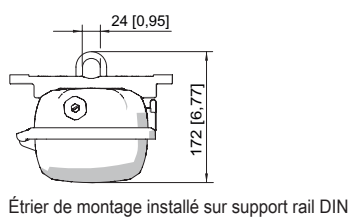
Plan d'encombrement (toutes les dimensions sont en mm [pouces]) – sous réserve de modifications

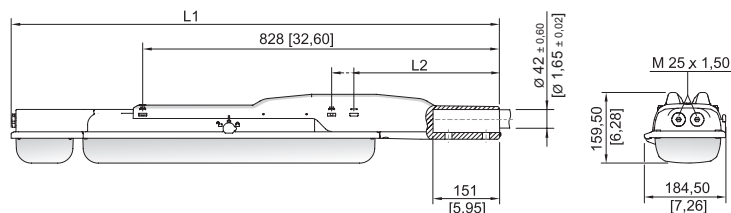


Taille 4 :
L1 = 1 467 mm [57,76]
L2 = 800 mm [31,50]
L3 = 670 ... 930 mm [26,38 ... 36,61]



Support rail DIN





Avec patin de mât
 Taille 2 :
 L1 = 1133 mm [44,61]
 L2 = 390 mm [15,35]

Taille 4 :
 L1 = 1742 mm [68,58]
 L2 = 338 mm [13,31]

Accessoires

Bouchon respirateur

		N° d'art.
	Filetage : M25 x 1,5 (20 pièces) ; sans contre-écrou	285780
	Filetage : M20 x 1,5 (1 pièce) ; à monter dans des luminaires ; en acier inoxydable, sans contre-écrou	323702
	Filetage : M25 x 1,5 (1 pièce) ; à monter dans des luminaires ; en acier inoxydable, sans contre-écrou	296608

Dispositif de protection contre le contact accidentel

		N° d'art.
	Le dispositif de protection contre le contact accidentel assure la protection des techniciens de maintenance et des monteurs-électriciens contre tout contact accidentel avec des pièces conductrices d'électricité. Le degré de protection est augmenté à IP20 en cas d'utilisation du dispositif de protection contre le contact accidentel.	283153

Patin de mât

		N° d'art.
	Pour un montage ultérieur sur les luminaires taille 2 et taille 4 complet avec pièces de montage (pour diamètre de tube 42 mm)	227512

Plaque d'adaptation pour le montage de l'EXLUX 6002 sur les points de fixation de l'EXLUX 6000

		N° d'art.
	Accessoires de fixation pour l'installation des luminaires EXLUX 6002 sur les points de fixation EXLUX 6000	240653

Protection antichute

		N° d'art.
	Accessoires pour le montage d'un câble de sécurité	295927

Support pour vasque du luminaire

		N° d'art.
	La sécurité antichute du couvercle du luminaire empêche toute chute accidentelle du couvercle après ouverture du luminaire.	226791

Support rail DIN		N° d'art.
	Accessoires de fixation pour le montage au plafond des luminaires EXLUX avec insert métallique V4A pour le renforcement	325835
	Accessoires de fixation pour le montage au plafond des luminaires EXLUX avec insert métallique V4A et écrou M8 imperdable	329336
Clé à douille		N° d'art.
	M8/ouverture de clé 13 ; pour actionner le verrouillage central	222430
Support rail DIN		N° d'art.
	Pour écartement de montage variable, 1 paire	222826
Étrier de montage		N° d'art.
	Étriers d'accrochage montés sur rail de montage pour écartement variable, 1 paire	222456
Collier de serrage		N° d'art.
	R 1 1/2" ; avec support rail DIN pour écartement de montage variable ; matériau : acier inoxydable ; 1 paire	222459
	R 1 1/4" ; avec support rail DIN pour écartement de montage variable ; matériau : acier inoxydable ; 1 paire	222458
	R 2" ; avec support rail DIN pour écartement de montage variable ; matériau : acier inoxydable ; 1 paire	222460
Vis à anneau de levage		N° d'art.
	M8, se monte directement dans les écrous à sertir ; 1 paire	115736
Bouchon respirateur		N° d'art.
	Contre la formation d'eau de condensation M25 x 1,5	115738
Équerre de fixation murale et au plafond		N° d'art.
	Montage sur support rail DIN pour espacement de montage variable ; matériau : acier inoxydable ; lampe pivotant par incréments de 15° ; 1 paire	222827

Éclairage

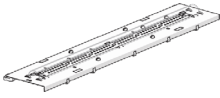
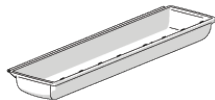
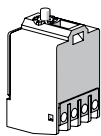
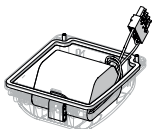
Luminaire de sécurité avec LED

GRP

6009/4128-2103-162-LLL2-22-850011 N° d'art. 272271



Pièces de rechange

Plaque réflectrice		N° d'art.
	Remplacement du 6009 Taille 2, température de couleur 5000 K	270814
Vasque		N° d'art.
	Pour luminaire taille 2	222427
Élément de contact		N° d'art.
	Élément de commutation 8080/1-3-L, 2 NF	132527
Bloc batterie		N° d'art.
	Couvercle de batterie avec batterie intégrée. Batterie NiCd, étanche au gaz ; 7 Ah / 6 V	223532

Sous réserve de modifications des caractéristiques techniques, dimensions, poids, types de construction et possibilités de livraison.
Les figures n'ont qu'une valeur indicative.