



- Tapones de cierre de plástico para cerrar los orificios abiertos
- Para tamaños de rosca M16 a M63
- Para envoltente Ex e

E10

## MY R. STAHL 8290A



Los tapones de cierre de plástico de la serie 8290 de R. STAHL sirven para cerrar los orificios que no se utilizan en las envoltentes Ex e (grado de protección contra ignición “seguridad aumentada”). Para una robustez máxima durante el uso, están diseñados como tapones resistentes a los golpes según IEC/EN 60079-0 e IEC/EN 60079-7 y están montados de forma que no pueden soltarse.

	IECEX / ATEX					
Zona	0	1	2	20	21	22
Instalación en		•	•		•	•

### Tabla de selección

Actuador	Hexágono interno						Nº de art.	Peso
	Tamaño de la rosca	Longitud de la rosca	Ancho de llave	Medida entre vértices	Ancho de llave en hex. interno	Unidad de venta		
M16	11 mm	20 mm	22 mm	8 mm	100	285775	300 g	
M20	11 mm	24 mm	26 mm	10 mm	100	285773	500 g	
M25	10,5 mm	29 mm	31 mm	10 mm	100	285774	700 g	
M32	11,2 mm	36 mm	38 mm	10 mm	50	285779	600 g	
M40	14 mm	46 mm	53 mm	10 mm	30	285776	480 g	
M50	14 mm	55 mm	61 mm	10 mm	30	285777	780 g	
M63	14 mm	68 mm	75 mm	10 mm	30	285778	1.68 kg	

### Datos técnicos

Protección contra explosiones	
IECEX Protección contra explosiones de gas	Ex eb IIC Gb
IECEX protección contra explosiones de polvo	Ex tb IIIC Db
ATEX protección contra explosiones de gas	⊕ II 2 G Ex eb IIC Gb
ATEX protección contra explosiones de polvo	⊕ II 2 D Ex tb IIIC Db
Certificaciones	ATEX (PTB), Brasil (ULB), Corea (KGS), IECEX (PTB)
Certificado de conformidad	ATEX (EUK), China (CCC)
Condiciones ambientales	
Temperatura ambiente	-60 °C ... +80 °C
Datos mecánicos	
Grado de protección (IP)	IP66
Grado de protección nota	según IEC/EN 60529

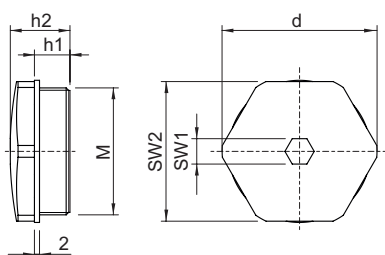
E10

## Datos técnicos

### Datos mecánicos

Sin silicona	Si
Autoextinguible	Si
Resistente al fuego	Si
Material	Poliamida, reforzado con fibra de vidrio
Material del anillo de junta	EPDM

### Esquema de medida (todas las medidas en [pulgadas]) – Se reserva el derecho a modificaciones



M = Tamaño de la rosca    d = Medida entre vértices  
 h1 = Longitud de la rosca    h2 = Dimensión h2  
 SW1 = Ancho de llave en hex. interno  
 SW2 = Ancho de llave