



- Envoltente Ex e resistente, utilizable de forma universal como caja de conexiones o de distribución o a modo de dispositivo de protección para distribuidores eléctricos de hasta 6,3 A
- Grado de protección IP66
- Con terminales de cubierta o con una combinación de terminales de cubierta y fusibles de seguridad (opcional)

E3

MY R. STAHL 8118A



Las cajas de derivación de la serie 8118 de R. STAHL están dotadas de 4, 5 u 8 terminales de cubierta en función de su tamaño. Opcionalmente se pueden instalar fusibles de seguridad. De este modo, las cajas de derivación también sirven a modo de dispositivo de seguridad. La resistente envoltente de resina de poliéster reforzada con fibra de vidrio se puede equipar con entradas de cables y conductores de plástico o metal.

	IECEx / ATEX					
Zona	0	1	2	20	21	22
Instalación en		•	•		•	•

Tabla de selección						
Descripción del producto	Caja de derivación Ex e					
Temperatura ambiente	-60 °C ... +40 °C (T6)					
Temperatura ambiente	-60 °C ... +55 °C (T4)					
Temperatura ambiente	-76°F ... +104°F (T6)					
Temperatura ambiente	-76°F ... +131°F (T4)					
Figura	Tipo de producto	Tensión de funcionamiento asignada CA	Entrada	Bornes Tipo 1	Nº de art.	Peso
	8118/121-638-C1917	690 V	2 x 8161/7-M25-1707-LT Racor de poliamida, negro con tapón M25 x 1,5 (7 – 17 mm) 2 x 8161/7-M25-1707-LT Racor de poliamida negro M25 x 1,5 (7 – 17 mm)	6 x Bornes con recubrimiento 6 mm ²	253858	800 g
	8118/131-899-C1918	690 V	3 x 8161/7-M32-2109-LT Racor de poliamida, negro M32 x 1,5 (9 – 21 mm) 1 x 8161/7-M25-1707-LT Racor de poliamida negro M25 x 1,5 (7 – 17 mm)	8 x Bornes con recubrimiento 10 mm ²	253859	900 g

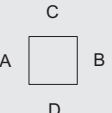
Tabla de selección

Figura	Tipo de producto	Tensión de funcionamiento asignada CA	Entrada	Bornes Tipo 1	Nº de art.	Peso
	8118/111-503	550 V	3 x 8161/7-M20-1304-LT Racor de poliamida, negro (se entrega suelto) M20 x 1,5 (4 – 13 mm) 1 x 8290/3-M20 Tapones de cierre de poliamida (se entrega suelto) M20 x 1,5	5 x Bornes con recubrimiento 4 mm ²	133248	300 g
	8118/111-401	550 V	2 x 8161/7-M20-1304-LT Racor de poliamida, negro (se entrega suelto) M20 x 1,5 (4 – 13 mm) 1 x 8290/3-M20 Tapones de cierre de poliamida (se entrega suelto) M20 x 1,5, se entrega suelto	4 x Bornes con recubrimiento 4 mm ²	133077	280 g
	8118/111-400	550 V	–	4 x Bornes con recubrimiento 4 mm ²	133218	301 g
	8118/121-807	750 V	4 x 8161/7-M25-1707-LT Racor de poliamida, negro (se entrega suelto) M25 x 1,5 (7 – 17 mm) 2 x 8290/3-M25 Tapones de cierre de poliamida (se entrega suelto) M25 x 1,5	8 x Bornes con recubrimiento 6 mm ²	133126	600 g
	8118/121-805	750 V	3 x 8161/7-M25-1707-LT Racor de poliamida, negro (se entrega suelto) M25 x 1,5 (7 – 17 mm) 1 x 8290/3-M25 Tapones de cierre de poliamida (se entrega suelto) M25 x 1,5	8 x Bornes con recubrimiento 6 mm ²	133114	570 g
	8118/121-800	750 V	–	8 x Bornes con recubrimiento 6 mm ²	133220	480 g
	8118/131-811	750 V	4 x 8161/7-M32-2109-LT Racor de poliamida, negro (se entrega suelto) M32 x 1,5 (9 – 21 mm) 2 x 8290/3-M32 Tapones de cierre de poliamida (se entrega suelto) M32 x 1,5	8 x Bornes con recubrimiento 10 mm ²	133186	850 g
	8118/131-800	750 V	–	8 x Bornes con recubrimiento 10 mm ²	133222	680 g

Tabla de selección

Descripción del producto		Caja de derivación Ex e				
Temperatura ambiente		-40 °C ... +40 °C (T6)				
Temperatura ambiente		-40 °C ... +55 °C (T5)				
Temperatura ambiente		-40°F ... +104°F (T6)				
Temperatura ambiente		-40°F ... +131°F (T5)				
Figura	Tipo de producto	Tensión de funcionamiento asignada CA	Entrada	Bornes Tipo 1	Nº de art.	Peso
	8118/111-503-C1629	550 V	2 x 8161/7-M20-1304 Racor de poliamida, negro (se entrega suelto) M20 x 1,5 (4 – 13 mm) 2 x 8290/3-M20 Tapones de cierre de poliamida (se entrega suelto) M20 x 1,5	5 x Bornes con recubrimiento 4 mm ²	223876	370 g
	8118/121-806	750 V	4 x 8161/7-M20-1304 Racor de poliamida, negro (se entrega suelto) M20 x 1,5 (4 – 13 mm) 2 x 8290/3-M20 Tapones de cierre de poliamida (se entrega suelto) M20 x 1,5	8 x Bornes con recubrimiento 6 mm ²	133120	560 g
	8118/121-539	750 V	2 x 8161/7-M25-1707 Racor de poliamida, negro (se entrega suelto) M25 x 1,5 (7 – 17 mm)	5 x Bornes con recubrimiento 6 mm ²	133253	600 g
	8118/121-538	750 V	4 x 8161/7-M25-1707 Racor de poliamida, negro (se entrega suelto) M25 x 1,5 (7 – 17 mm)	5 x Bornes con recubrimiento 6 mm ²	133252	625 g
	8118/131-814	750 V	6 x 8161/7-M25-1707 Racor de poliamida, negro (se entrega suelto) M25 x 1,5 (7 – 17 mm) 4 x 8290/3-M25 Tapones de cierre de poliamida (se entrega suelto) M25 x 1,5	8 x Bornes con recubrimiento 10 mm ²	133210	850 g
Descripción del producto		Caja de derivación Ex i				
Temperatura ambiente		-40 °C ... +75 °C (T6)				
Temperatura ambiente		-40°F ... +167°F (T6)				
Figura	Tipo de producto	Tensión de funcionamiento asignada CA	Entrada	Bornes Tipo 1	Nº de art.	Peso
	8118/211-403	60 V	3 x 8161/8-M20-1304 Racor de poliamida, azul (se entrega suelto) M20 x 1,5 (7 – 17 mm) 1 x 8290/3-M20 Tapones de cierre de poliamida (se entrega suelto) M20 x 1,5	4 x Bornes con recubrimiento 4 mm ²	133104	330 g
	8118/211-401	60 V	2 x 8161/8-M20-1304 Racor de poliamida, azul (se entrega suelto) M20 x 1,5 (4 – 13 mm) 1 x 8290/3-M20 Tapones de cierre de poliamida (se entrega suelto) M20 x 1,5	4 x Bornes con recubrimiento 4 mm ²	133084	280 g

Tabla de selección

Descripción del producto		Caja de derivación Ex i				
Temperatura ambiente		-20 °C ... +75 °C (T6)				
Temperatura ambiente		-4°F ... +167°F (T6)				
Figura	Tipo de producto	Tensión de funcionamiento asignada CA	Entrada	Bornes Tipo 1	Nº de art.	Peso
	8118/221-899	60 V	-	8 x Bornes con recubrimiento 6 mm ²	133219	500 g

"—" = Marca para indicar una opción de montaje
Cajas de derivación con fusible de seguridad bajo pedido

Datos técnicos

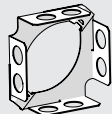
Modelo	Caja de derivación Ex e	Caja de derivación Ex i
Protección contra explosiones		
Ámbito de validez	Unión Europea (ATEX) IECEX	Unión Europea (ATEX) IECEX
IECEX Protección contra explosiones de gas	Ex eb IIC T6 / T5 Gb	Ex ia ib IIC T6 Gb
IECEX protección contra explosiones de polvo	Ex tb IIIC T80 °C / T95 °C Db	Ex tb IIIC T80 °C Db
ATEX protección contra explosiones de gas	Ⓜ II 2 G Ex eb IIC T6 / T5 Gb	Ⓜ II 2 G Ex ia ib IIC T6 Gb
ATEX protección contra explosiones de polvo	Ⓜ II 2 D Ex tb IIIC T80 °C / T95 °C Db	Ⓜ II 2 D Ex tb IIIC T80 °C Db
Certificaciones	ATEX (PTB), Brasil (ULB), China (NEPSI), Corea (KTL), IECEX (PTB), India (PESO)	ATEX (PTB), Brasil (ULB), China (NEPSI), IECEX (PTB), India (PESO)
Certificado de conformidad	ATEX (EUK), China (CCC)	China (CCC)
Avisar	Etiquetado del producto, véase el ámbito de validez.	
Datos mecánicos		
Material del envolvente	Resina de poliéster, reforzado con fibra de vidrio	Resina de poliéster, reforzado con fibra de vidrio
Unidad de venta	1	1

Accesorios

Figura	Descripción	Nº de art.	Peso
Prensaestopas de plástico			
	81617-M20-1304, Ex e Plástico, M20 x 1,5, diámetro exterior del cable 4 – 13 mm Tamaño de lote de 50 unidades	239156	13 g
	81617-M20-1307-LT, Ex e Plástico, M20 x 1,5, diámetro exterior del cable 7 – 13 mm Tamaño de lote de 50 unidades	239204	13 g
	81617-M25-1707, Ex e Plástico, M25 x 1,5, diámetro exterior del cable 7 – 17 mm Tamaño de lote de 50 unidades	239157	19 g
	81617-M25-1710-LT, Ex e Plástico, M25 x 1,5, diámetro exterior del cable 10 – 17 mm Tamaño de lote de 50 unidades	239205	19 g
	81617-M32-2109, Ex e Plástico, M32 x 1,5, diámetro exterior del cable 9 – 21 mm Tamaño de lote de 25 unidades	239158	32 g
	81617-M32-2113-LT, Ex e Plástico, M32 x 1,5, diámetro exterior del cable 13 – 21 mm Tamaño de lote de 25 unidades	239206	32 g
	81618-M20-1304, Ex i Plástico, M20 x 1,5, diámetro exterior del cable 4 – 13 mm Tamaño de lote de 50 unidades	239164	13 g

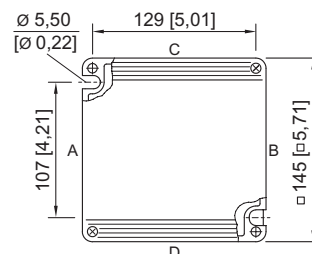
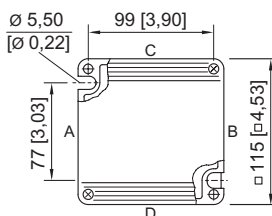
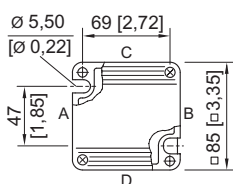
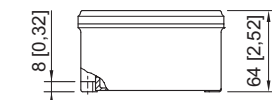
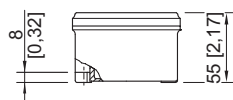
Accesorios				
Figura	Descripción	Nº de art.	Peso	
Tapón de cierre				
	8290/3-M20 Plástico, M20 x 1,5 Tamaño de lote de 100 unidades	285773	500 g	
	8290/3-M25 Plástico, M25 x 1,5 Tamaño de lote de 100 unidades	285774	700 g	
	8290/3-M32 Plástico, M32 x 1,5 Tamaño de lote de 50 unidades	285779	600 g	
Placa de latón con rosca				
	8118 tamaño 1, placa 37 x 30 mm [1,46 x 1,18"] 1 x M20 x 1,5 con conexión PE M4 (izquierda) Se puede montar en envoltorio tamaño 1, tamaño 2 y tamaño 3	168913	-	
	8118 tamaño 1, placa 37 x 30 mm [1,46 x 1,18"] 1 x M20 x 1,5 con conexión PE M4 (derecha) Se puede montar en envoltorio tamaño 1, tamaño 2 y tamaño 3	168914	-	
	8118 tamaño 2, placa 56 x 40 mm [2,2 x 1,57"] 2 x M20 x 1,5 con conexión PE M4 (derecha) Se puede montar en envoltorio tamaño 2 y tamaño 3	244072	-	
	8118 tamaño 2, placa 56 x 40 mm [2,2 x 1,57"] 1 x M25 x 1,5 con conexión PE M4 (izquierda) Se puede montar en envoltorio tamaño 2 y tamaño 3	211341	-	
	8118 tamaño 3, placa 74 x 40 mm [2,91 x 1,57"] 2 x M20 x 1,5 con conexión PE M4 (centro) Se puede montar en envoltorio tamaño 2 y tamaño 3	168915	-	
	8118 tamaño 3/B, placa 74 x 40 mm [2,91 x 1,57"] 2 x M20 x 1,5 con conexión PE M4 (centro) Se puede montar en envoltorio tamaño 2 y tamaño 3	244075	-	
	8118 tamaño 3, placa 74 x 40 mm [2,91 x 1,57"] 1 x M20 x 1,5 + 1 x M10 con conexión PE M4 (centro) Se puede montar en envoltorio tamaño 2 y tamaño 3	211342	-	
	8118 tamaño 3, placa 74 x 40 mm [2,91 x 1,57"] 2 x M25 x 1,5 con conexión PE M4 (centro) Se puede montar en envoltorio tamaño 2 y tamaño 3	168916	-	
	8118 tamaño 3, placa 74 x 40 mm [2,91 x 1,57"] 1 x M25 x 1,5 + 1 x M10 con conexión PE M4 (centro) Se puede montar en envoltorio tamaño 2 y tamaño 3	211343	-	
	8118 tamaño 4, placa 95 x 46 mm [3,74 x 1,81"] 2 x M20 x 1,5 con conexión PE M4 (centro) Se puede montar en envoltorio tamaño 3	168917	-	
	8118 tamaño 4, placa 95 x 46 mm [3,74 x 1,81"] 2 x M25 x 1,5 con conexión PE M4 (centro) Se puede montar en envoltorio tamaño 3	168918	-	
	8118 tamaño 5, placa 107 x 46 mm [4,21 x 1,81"] 2 x M20 x 1,5 + 1 x M10 con conexión PE M4 Se puede montar en envoltorio tamaño 3	211344	-	
	8118 tamaño 5, placa 107 x 46 mm [4,21 x 1,81"] 2 x M25 x 1,5 + 1 x M10 con conexión PE M4 (centro) Se puede montar en envoltorio tamaño 3	211345	-	
Piezas de repuesto				
Figura	Descripción	Nº de art.	Peso	
Ángulo				
	Ángulo 8118 tamaño 2, para cajas de derivación 4 x M25 se puede montar en envoltorio de tamaño 2	202959	-	

Piezas de repuesto

Figura	Descripción	Nº de art.	Peso
Ángulo			
	Soporte 8118 tamaño 3, para cajas de derivación 8 x M25 se puede montar en envoltorio de tamaño 3	202960	-

Tamaño de lote: cantidad de pedido [piezas], la cantidad de entrega se redondea automáticamente al tamaño de lote.

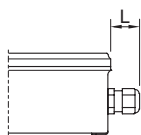
Esquema de medida (todas las medidas en [pulgadas]) – Se reserva el derecho a modificaciones



8118/1.
Tamaño de envoltorio 1

8118/2.
Tamaño de envoltorio 2

8118/3.
Tamaño de envoltorio 3



Longitud L

Medida de saliente para racor, serie 8161:

- con M20: 25 ... 31 [0,98 ... 1,22]
- con M25: 27 ... 33 [1,06 ... 1,3]
- con M32: 32 ... 39 [1,26 ... 1,54]

Medida de saliente para racor con abrazadera serie

HSK-K-MZ

- para M25: 41 [1,61]