



- Reductores metálicos Ex e y Ex d
- Gran selección de tipos y tamaños de de roscas
- Rango de temperatura de operación -60 ... +200 °C
- Con autorización internacional según IECEx, ATEX, UL y cCSAus

E10

MY R. STAHL 737DA



Los reductores metálicos Ex d y Ex e de la serie 737 permiten adaptar roscas de todos los tamaños y tipos. Y para esto existe una gran variedad de modelos diferentes. Están indicados a nivel mundial conforme a IECEx, ATEX, UL y cCSAus.

	IECEx / ATEX					
Zona	0	1	2	20	21	22
Instalación en		•	•	•	•	•

Tabla de selección				
Material	Acero inoxidable			
Rosca exterior	Rosca interior	Ancho de llave	Nº de art.	Peso
M20	M16	24 mm	252979	1.9 kg
M25	M20	30 mm	252980	75 g
	NPT1/2	30 mm	230103	1 kg
M32	M25	37,6 mm	252981	100 g
	NPT3/4	37,6 mm	230104	100 g
M40	M32	46 mm	252982	120 g
	NPT1	46 mm	230105	200 g
M50	M32	55 mm	252983	120 g
	M40	55 mm	252984	100 g
	NPT1-1/4	55 mm	252985	200 g
M63	NPT1-1/2	70 mm	252986	300 g
M75	NPT2	80 mm	252987	300 g
Material	Latón niquelado			
Rosca exterior	Rosca interior	Ancho de llave	Nº de art.	Peso
M20	M16	24 mm	253003	53 g
M25	M20	30 mm	253004	100 g
	NPT1/2	30 mm	230070	49 g
M32	M20	37,6 mm	253005	98 g
	M25	37,6 mm	253006	100 g
	NPT3/4	37,6 mm	230101	72 g

Tabla de selección

Material	Latón niquelado			
Rosca exterior	Rosca interior	Ancho de llave	Nº de art.	Peso
M40	M20	46 mm	253007	1 kg
	M25	46 mm	253008	200 g
	M32	46 mm	252970	265 g
	NPT1	46 mm	230102	122 g
M50	M32	55 mm	252971	175 g
	M40	55 mm	252972	176 g
	NPT1-1/4	55 mm	252973	150 g
M63	M40	70 mm	252974	250 g
	M50	70 mm	252975	130 g
	NPT1-1/2	70 mm	252976	300 g
M75	M63	84 mm	252977	203 g
	NPT2	80 mm	252978	445 g
NPT1	M20	41 mm	252989	209 g
	M25	41 mm	252990	160 g
	NPT1/2	41 mm	253010	100 g
	NPT3/4	41 mm	253011	100 g
NPT1-1/2	M32	55 mm	252991	100 g
	NPT1	55 mm	253013	100 g
NPT1-1/4	NPT1	50 mm	253012	200 g
NPT3/4	M20	31,5 mm	252988	45 g
	NPT1/2	31,5 mm	253009	50 g

Datos técnicos
Protección contra explosiones

IECEx Protección contra explosiones de gas Ex eb IIC Gb

IECEx Protección contra explosiones de gas 2 Ex db IIC Gb

IECEx protección contra explosiones de polvo Ex ta IIIC Da

IECEx protección contra grisú Ex db I Mb

IECEx protección contra grisú 2 Ex eb I Mb

ATEX protección contra explosiones de gas II 2 G Ex eb IIC Gb

ATEX protección contra explosiones de gas 2 II 2 G Ex db IIC Gb

ATEX protección contra explosiones de polvo II 1 D Ex ta IIIC Da

ATEX protección contra grisú I M2 Ex db I Mb

ATEX Protección contra grisú 2 I M2 Ex eb I Mb

 Nota En la página web del fabricante puede descargar las descripciones de los productos y los certificados (www.cmp-products.com)

Condiciones ambientales

Temperatura ambiente -60 °C ... +200 °C

Datos mecánicos

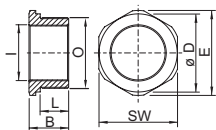
Grado de protección (IP) IP66

Grado de protección nota IP67 e IP68 Montaje siguiendo las indicaciones del fabricante CMP. Los grados de protección especificados sólo se cumplen si se utilizan accesorios de instalación CMP.

Sin silicona Sí

Esquema de medida (todas las medidas en [pulgadas]) – Se reserva el derecho a modificaciones

E10



O = Rosca exterior I = Rosca interior
SW = Ancho de llave E = Medida entre vértices
B = Longitud L = Longitud de la rosca