

Dispositivo de vigilancia de conexión a tierra

Serie 8150 de acero inoxidable sin reconocimiento de objetos

STAHL

A7



- Vigilancia continua de toma de tierra correcta
- Diseño robusto
- Envoltorio de acero inoxidable protegido de la intemperie (IP66)
- Un contacto conmutado libre de potencial para la señalización al sistema de control de procesos o a los dispositivos de notificación externos
- Punto de suspensión aislado
- Utilizable hasta SIL 2 (IEC 61508)

MY R. STAHL 8150G



El dispositivo de control de puesta a tierra garantiza la toma de tierra electrostática de contenedores cisterna, barriles, contenedores de depósito, vehículos sobre raíles y GRGs durante la carga de líquidos inflamables y bienes en polvo. Además, el dispositivo controla el estado de la toma de tierra electrostática.

Así, se garantiza que una carga electrostática permanezca en un nivel seguro y, con ello, que no haya ningún peligro de explosión debido a una descarga incontrolada de esta energía.

	IECEX / ATEX					
Zona	0	1	2	20	21	22
Interfaz Ex		•	•		•	
Instalación en		•	•		•	•

Tabla de selección

Descripción del producto	Dispositivo de supervisión de toma a tierra			
Material del envoltorio	SIL	Tipo de producto	Nº de art.	Peso
Acero inoxidable 1.4404	2	8150/5-V75	256498	6.58 kg



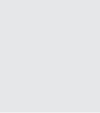



Datos técnicos

Protección contra explosiones	
IECEX Protección contra explosiones de gas	Ex db eb [Ia Ga] IIC T4 Gb
IECEX protección contra explosiones de polvo	Ex tb [Ia Da] IIIC T80 °C Db
ATEX protección contra explosiones de gas	Ex II 2(1) G Ex db eb [Ia Ga] IIC T4 Gb
ATEX protección contra explosiones de polvo	Ex II 2 (1) D Ex tb [Ia Da] IIIC T80 °C Db
Certificaciones	ATEX (PTB), Brasil (ULB), China (NEPSI), IECEX (PTB), India (PESO), SIL (exida), Taiwán (ITRI)
Certificado de conformidad	ATEX (EUK), China (CCC)
Datos de seguridad	
Tensión máxima de seguridad técnica	253 V
Datos eléctricos	
Rango de frecuencia	48 – 62Hz
Alimentación auxiliar	
Tensión nominal CA	96-253 V
Corriente asignada	27 mA
Consumo de potencia	3 W
Salida	
Contacto de valor límite	Contacto de dos direcciones


Datos técnicos

Salida	
Condición de carga mínima de salida	12 V/100 µA
Condición de carga máxima de salida CA	250 V / 4 A
Condición de carga máxima de salida CC	250 V / 2 A
Condiciones ambientales	
Temperatura ambiente	-20 °C ... 55 °C
Temperatura de almacenamiento	-40 °C ... 80 °C
Datos mecánicos	
Grado de protección (IP)	IP66

Accesorios

Figura	Descripción	Nº de art.	Peso
Pinza de puesta a tierra con cable			
	Cable resistente al aceite y la gasolina de 10 m con una pinza de puesta a tierra ergonómica y robusta de acero inoxidable y un conector rápido Instalación en zona 1, IIC, T6; zona 21, IIIC, 135 °C Rango de temperatura: -40... +70 °C Homologaciones: ATEX, IECEx	247673	2.9 kg
Pinza de puesta a tierra con cable en espiral			
	Cable en espiral resistente al aceite y la gasolina de 10 m con una pinza de puesta a tierra ergonómica y robusta de acero inoxidable y un conector rápido Instalación en zona 1, IIC, T6; zona 21, IIIC, 135 °C Rango de temperatura: -40... +70 °C Homologaciones: ATEX, IECEx	247674	4 kg
	Cable en espiral resistente al aceite y la gasolina de 5 m con una pinza de puesta a tierra ergonómica y robusta de acero inoxidable y un conector rápido Instalación en zona 1, IIC, T6; zona 21, IIIC, 135 °C Rango de temperatura: -40 °C... +70 °C Homologaciones: ATEX, IECEx	247672	1.5 kg
Pinza de puesta a tierra con enrollador automático			
	Enrollador automático con cable resistente al aceite y la gasolina de 20 m con una pinza de puesta a tierra ergonómica y robusta de acero inoxidable y un conector rápido, envoltorio de aluminio, paso para cable protegido con un tope Instalación en zona 1, IIC, T6; zona 21, IIIC, 135 °C Rango de temperatura: -40 °C... +70 °C Tipo de protección (IP): IP43 Homologaciones: ATEX, IECEx	247671	14.5 kg
	Enrollador automático con cable resistente al aceite y la gasolina de 12 m con una pinza de puesta a tierra ergonómica y robusta de acero inoxidable y un conector rápido, envoltorio de aluminio, paso para cable protegido con un tope Instalación en zona 1, IIC, T6; zona 21, IIIC, 135 °C Rango de temperatura: -40... +70 °C Tipo de protección (IP): IP42 Homologaciones: ATEX, IECEx	269915	6.2 kg
	Enrollador automático con cable resistente al aceite y la gasolina de 9 m con una pinza de puesta a tierra ergonómica y robusta de acero inoxidable y un conector rápido, envoltorio de plástico Para la instalación en exteriores, se requiere techo. Instalación en zona 1, IIC, T6; zona 21, IIIC, 135 °C Rango de temperatura: -20 °C... +70 °C Tipo de protección (IP): IP42 Homologaciones: ATEX, IECEx	247660	4.5 kg

Piezas de repuesto

Figura	Descripción	Nº de art.	Peso
Pinza de puesta a tierra con conector rápido			
	Pinza de puesta a tierra robusta y ergonómica con cable de 150 mm y conector rápido Pieza de repuesto para enrolladores automáticos (247660, 269915 y 247671), cable y cable en espiral	247675	600 g

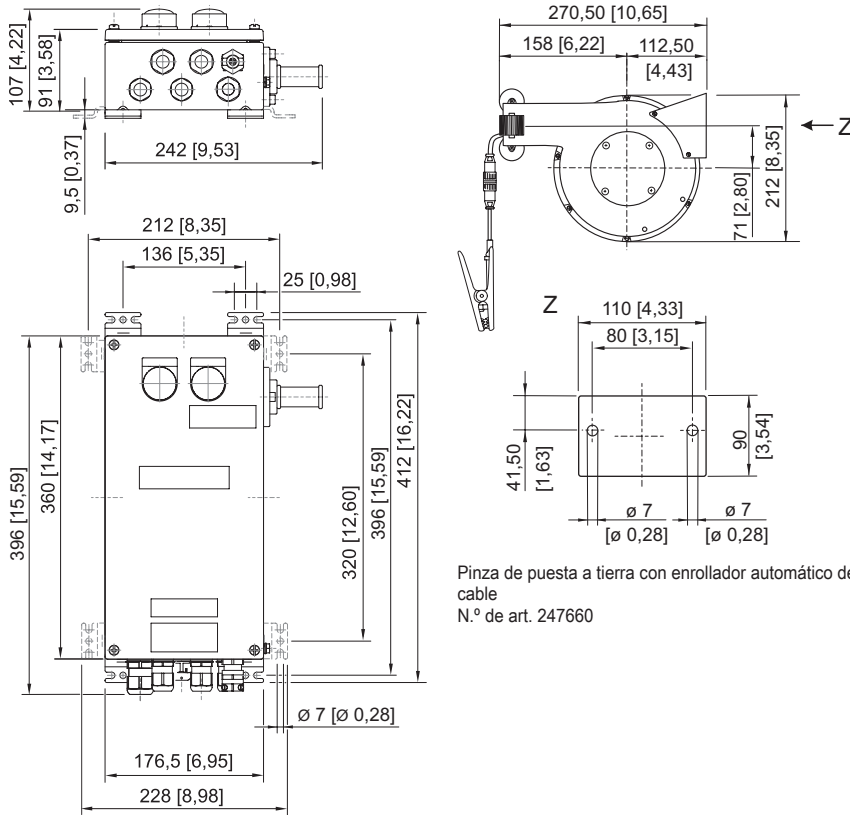
Dispositivo de vigilancia de conexión a tierra

Serie 8150 de acero inoxidable sin reconocimiento de objetos

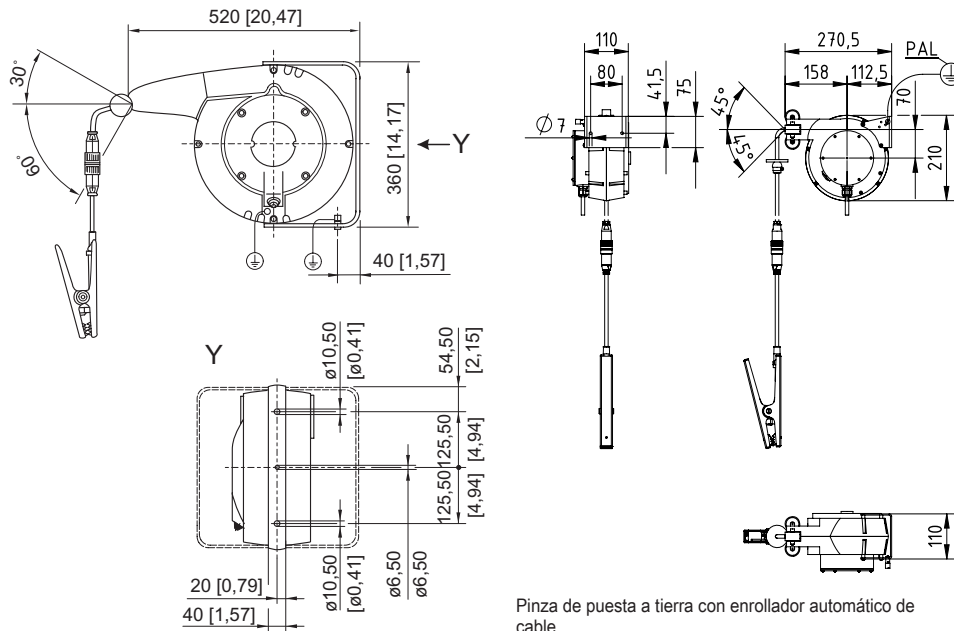


Esquema de medida (todas las medidas en [pulgadas]) – Se reserva el derecho a modificaciones

A7



Tipo 8150/5-V75



Pinza de puesta a tierra con enrollador automático de cable
N.º de art. 247671