

- Repetidor aislador de salida Ex i compacto de uno y dos canales
- Ahorro de espacio gracias a su forma de construcción estrecha: 12,5 mm de anchura de montaje
- Utilizable hasta SIL 2 (IEC/EN 61508)

A3

## MY R. STAHL 9265A



Los transformadores aisladores Ex i de la serie 9265 sirven para el funcionamiento de seguridad intrínseca de válvulas reguladoras, convertidores I/P o indicadores. Los dispositivos transmiten las señales de comunicación HARTsuperpuestas de manera bidireccional. La entrada, la salida y la energía auxiliar están aisladas unas de otras galvánicamente. Los dos canales de las variantes de dos canales están aisladas uno del otro galvánicamente.

	IECEX / ATEX					
	0	1	2	20	21	22
Zona						
Interfaz Ex	•	•	•	•	•	•
Instalación en			•			



	NEC® 500 CE Code Appendix J					
	Class I		Class II		Class III	
	1	2	1	2	1	2
División						
Interfaz Ex	•	•	•	•	•	•
Instalación en		•				

	CE Code Section 18					
	NEC® 505 Class I			NEC® 506		
	0	1	2	20	21	22
Zona						
Interfaz Ex	•	•	•			
Instalación en			•			

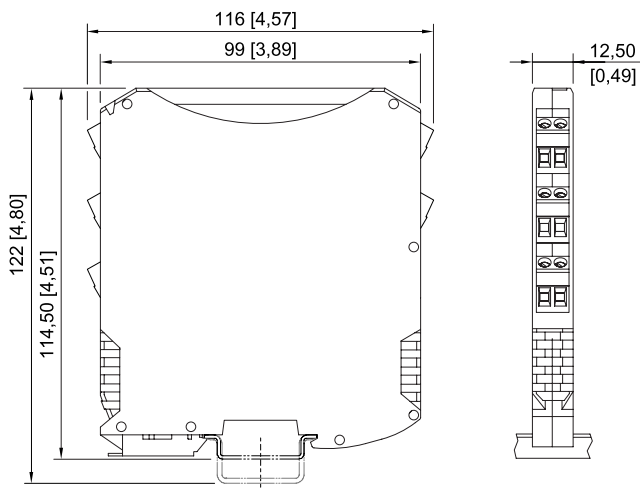
Tabla de selección							
Variante de producto	Transformador aislador						
Número de canales	Señal de entrada	Señal de salida	Relé LFD	Tipo de conexión	Tipo de producto	Nº de art.	Peso
1	0/4 ... 20 mA con HART	0/4 ... 20 mA con HART	No	Borne de rosca	9265/16-11-10s	261403	185 g
		0/4 ... 20 mA con HART	No	Borne de resorte	9265/16-11-10k	261405	185 g
2	0/4 ... 20 mA con HART	0/4 ... 20 mA con HART	No	Borne de rosca	9265/26-11-10s	261404	195 g
		0/4 ... 20 mA con HART	No	Borne de resorte	9265/26-11-10k	261406	195 g

Datos técnicos		
Modelo	9265/16-11-10.	9265/26-11-10.
Protección contra explosiones		
IECEX Protección contra explosiones de gas	Ex ec [ja Ga] IIC T4 Gc	Ex ec [ja Ga] IIC T4 Gc
IECEX protección contra explosiones de polvo	[Ex ia Da] IIIC	[Ex ia Da] IIIC
IECEX protección contra grisú	[Ex ia Ma] I	[Ex ia Ma] I
ATEX protección contra explosiones de gas	Ex II 3 (1) G Ex ec [ja Ga] IIC T4 Gc	Ex II 3 (1) G Ex ec [ja Ga] IIC T4 Gc
ATEX protección contra explosiones de polvo	Ex II (1) D [Ex ia Da] IIIC	Ex II (1) D [Ex ia Da] IIIC
ATEX protección contra grisú	Ex I (M1) [Ex ia Ma] I	Ex I (M1) [Ex ia Ma] I
Certificaciones	ATEX (BVS), Canadá (CSA), China (CQM), Corea (KTL), EE.UU. (UL), IECEx (BVS), India (PESO), SIL (BVS)	ATEX (BVS), Canadá (CSA), China (CQM), Corea (KTL), EE.UU. (UL), IECEx (BVS), India (PESO), SIL (BVS)
Certificación naval	DNV	DNV
Certificado de conformidad	ATEX (EUK)	ATEX (EUK)

Datos técnicos		
<b>Modelo</b>	<b>9265/16-11-10.</b>	<b>9265/26-11-10.</b>
Datos de seguridad		
Tensión máxima $U_o$	25,2 V	25,2 V
Corriente máxima $I_o$	93 mA	93 mA
Potencia máxima $P_o$	587 mW	587 mW
Tensión máxima de seguridad técnica	253 V	253 V
Salida		
Resistencia de carga $R_L$ máxima	700 $\Omega$	700 $\Omega$
Condiciones ambientales		
Temperatura ambiente	-40 °C ... +70 °C	-40 °C ... +70 °C
Temperatura de almacenamiento	-40 °C ... +85 °C	-40 °C ... +85 °C
Montaje / Instalación		
Tipo de montaje	Raíl DIN NS35/15, NS35/7,5	Raíl DIN NS35/15, NS35/7,5

Accesorios			
Figura	Descripción	Nº de art.	Peso
Módulo de alimentación			
	Alimentación redundante de la energía auxiliar 24 V CC (con fusible) y lectura del mensaje de error colectivo de módulos ISpac de la serie 92xx, que son compatibles con esta función. Conexión borne de rosca	268183	135 g
	Alimentación redundante de la energía auxiliar 24 V CC (con fusible) y lectura del mensaje de error colectivo de módulos ISpac de la serie 92xx, que son compatibles con esta función. Conexión borne de resorte	268184	135 g
pac-Bus			
	Cableado de la energía auxiliar y lectura del mensaje de error colectivo	262928	6 g

Esquema de medida (todas las medidas en [pulgadas]) – Se reserva el derecho a modificaciones



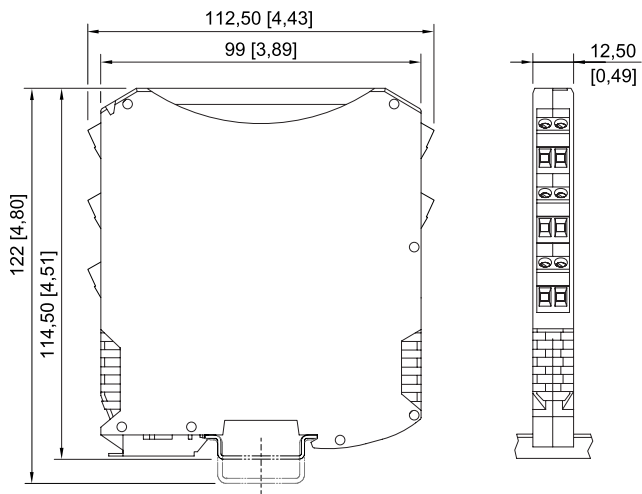
ISpac series 9260, 9270, 9275, 9276, 9282 con terminal de resorte

# Transformador aislador

Serie 9265 forma de construcción pequeña: 12,5 mm



A3



ISpac series 9260, 9265, 9270, 9275, 9276, 9282 con terminal de rosca