

Iluminación

Luminaria de seguridad con LED

GRP

L409/4328-5101-162-2220-22-850011 N° de art. 278303



- Modelo LED duradero de la familia EXLUX en modelo industrial
- Envoltente robusta y resistente con cierre central para utilizar como luminaria para recintos húmedos
- Función de prueba incorporada y con inicio automático de la batería incorporada
- Hasta 3 horas de funcionamiento con batería con flujo luminoso de más de 1000 lm en funcionamiento de emergencia
- Disponible en temperaturas de color blanco cálido, blanco neutro y blanco frío

MY R. STAHL L409A

La luminaria EXLUX L409/4 completa la oferta de productos para luminarias lineales LED. El modelo industrial de la luminaria de seguridad ofrece todas las ventajas de la robusta tecnología de envoltente y de la duradera técnica LED de la familia EXLUX. Todas las funciones de prueba prescritas de forma normativa se inician de forma totalmente automática y se indican claramente a través de un indicador ergonómico. También está disponible la gama completa de material de instalación de la familia EXLUX.

Datos técnicos

Protección contra explosiones

Modelo Ex	Modelo industrial
-----------	-------------------

Datos eléctricos

Tensión de funcionamiento asignada CA	110 ... 240 V
Modelo batería	Batería NiCd, resistente al gas
Tensión de funcionamiento de la batería	6 V
Capacidad de la batería	7 Ah
Función de autodiagnóstico	con (estándar)
Rango de frecuencia	50 – 60 Hz

Datos de luz

Número de lámparas	1
Potencia de la lámpara	25 W
Lámpara	LED
Color de la luz	5000 K - Blanco neutro
Distribución de la luz	120°x120° con pantalla difusora
Eficiencia de la lámpara	116 lm/W
Flujo luminoso de la lámpara	2910 lm
Duración de servicio	1,5 servicio luz de emergencia
Potencia lumínica de la iluminación de emergencia	65 % - 1,5 h
Lectura de color	≥ 80
Temperatura de color	5000 K

Condiciones ambientales

Temperatura ambiente	-30 °C ... +50 °C Indicación para cableado transversal máx. 3 x 16 A -30 °C ... +55 °C Indicación para cableado transversal 2 máx. 3 x 10 A
----------------------	--

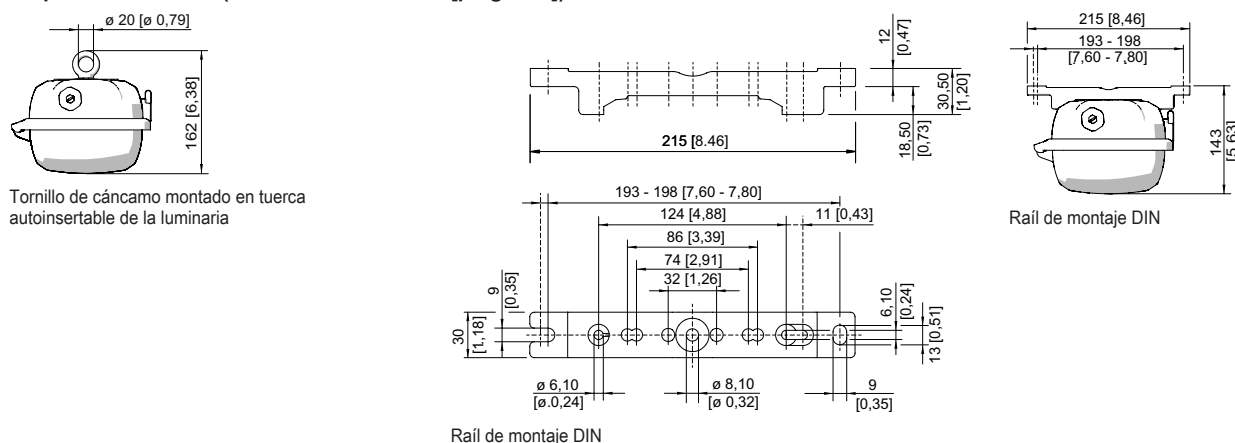
Datos mecánicos

Modelo	Modelo estándar
Grado de protección IP (IEC 60598)	IP66/IP67
Material del envoltente	Resina de poliéster, reforzado con fibra de vidrio
Color de la carcasa	gris claro (RAL 7035)
Difusor	con difusor
Material de junta	Silicona
Sin silicona	Contiene silicona
Material de cubas	Polycarbonato
Regleta de bornes instalada	PE + N + L1 + L2 + L3 + L'
Borne de conexión unifilar máxima	6 mm ²
Borne de conexión de hilo fino máxima	4 mm ²
Tipo de cable de conexión	de hilo fino unifilar
Tamaño	2
Anchura	183,5 mm
Altura	125 mm
Longitud	857 mm
Resistencia a los golpes (IEC 62262)	IK10
Peso	5.4 kg
Peso	11,9 lb
Desconexión de la lámpara	solo batería

Componentes

Placa roscada	2x acero inoxidable SS430
Balasto	LED NLE 80W 110-240V/7Ah/1,5h/
Cableado transversal	con 6 conductores 2,5 mm ²
Orificios	3 x M20
Prensaestopas	disponible como accesorio
Tapón de cierre	disponible como accesorio
Accesorios	sin

Esquema de medida (todas las medidas en [pulgadas]) – Se reserva el derecho a modificaciones

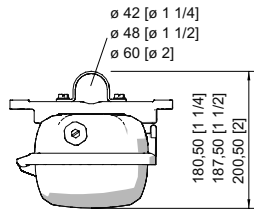


Iluminación

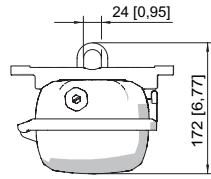
Luminaria de seguridad con LED

GRP

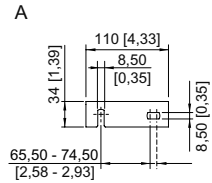
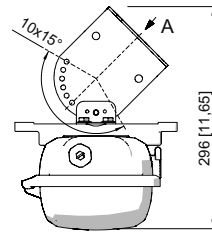
L409/4328-5101-162-2220-22-850011 N° de art. 278303



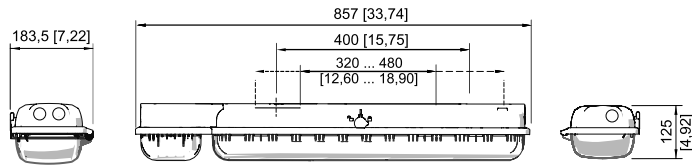
Abrazadera de tubo montada en raíl de montaje DIN



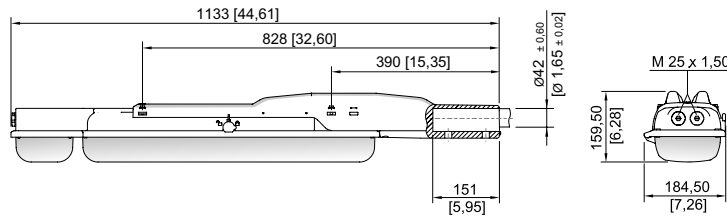
Soporte de montaje montado en raíl de montaje DIN



Escuadra de fijación de pared montada en raíl de montaje DIN



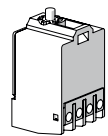
Tamaño 2



Tamaño 2

Piezas de repuesto

Elemento de contacto

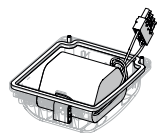


Elemento de conmutación 8080/1-3-L, 2 NC

N° de art.

132527

Juego de baterías



Tapa de la batería con batería integrada. Batería NiCd, resistente al gas; 7 Ah/6 V

N° de art.

223532

Nos reservamos el derecho a modificar los datos técnicos, las dimensiones, los pesos, las construcciones y las opciones de entrega.