

8162C1-25-1 N° de art. 285801



- Más seguridad evitando la humedad de condensación en las envolventes
- Compensación de presión continua entre la envolvente y el entorno
- Tipo de protección contra ignición Ex e (seguridad aumentada), grado de protección máx. IP65

MY R. STAHL 8162A



Los tapones respiraderos de la serie 8162 de R. STAHL garantizan una compensación de presión constante entre el interior de la envolvente y la atmósfera circundante. Esta ventilación evita que la humedad penetre en la envolvente a través de las juntas y se condense en su interior. Los tapones respiraderos están hechos de plástico y se corresponden como máximo con los requisitos del grado de protección IP65.

Datos técnicos

Protección contra explosiones

Aplicaciones (zonas)	1, 2, 21, 22
Homologación IECEx gas	IECEx PTB 06.0028
IECEx Protección contra explosiones de gas	Ex eb IIC Gb
Homologación IECEx polvo	IECEx PTB 06.0028
IECEx protección contra explosiones de polvo	Ex tb IIIC Db
ATEX protección contra explosiones de gas	Ex II 2 G Ex eb IIC Gb
ATEX protección contra explosiones de polvo	Ex II 2 D Ex tb IIIC Db
Certificaciones	ATEX (PTB), EE.UU. (FM), IECEx (PTB)
Certificado de conformidad	ATEX (EUK)

Condiciones ambientales

Temperatura ambiente	-40 °C ... +70 °C
----------------------	-------------------

Datos mecánicos

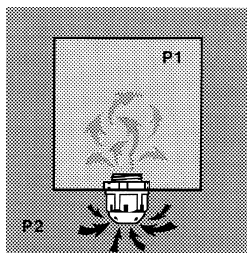
Grado de protección (IP)	IP65
Grado de protección nota	para instalación en lateral de la envolvente: IP64 para montaje vertical IP65 montaje vertical hacia abajo
Material	Poliamida, reforzado con fibra de vidrio
Sin silicona	Sí
Medida entre vértices	32,5 mm
Tamaño de la rosca	M25
Rendimiento de la rosca	1,5 mm
Nota sobre montaje	solo permitido en envolventes con alojamiento roscado
Tuerca disponible	con tuerca

8162C1-25-1 N° de art. 285801

Datos mecánicos

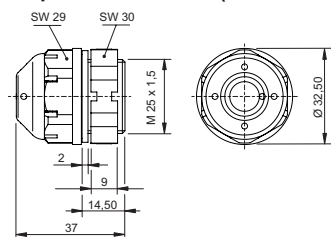
Unidad de venta	20
Peso	400 g
Peso	0,88 lb

Gráficos técnico – Se reserva el derecho a modificaciones



Las diferencias de presión condicionadas por la temperatura entre el interior de la envuelta (P1) y la atmósfera ambiental (P2) se equilibran con seguridad a través del tapón respiradero. Así se limita al mínimo la formación de agua condensada en la envuelta.

Esquema de medida (todas las medidas en [pulgadas]) – Se reserva el derecho a modificaciones



Accesorios

Contratuerca, plástico



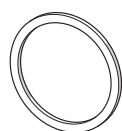
Material: poliamida, modelo ranurado a ambos lados
Tamaño de la rosca: M25 x 1,5
1 unidad

N° de art.

138596

Piezas de repuesto

Junta plana (estándar), EPDM (-40 ... +75 °C)



Material EPDM
M25 x 1,5
1 pieza

N° de art.

111771

Nos reservamos el derecho a modificar los datos técnicos, las dimensiones, los pesos, las construcciones y las opciones de entrega.