

8008/2-019 N° de art. 128378



- Combinadores de control de 2, 3 o 4 polos: interruptores-seccionadores de 3 polos con 1 contacto auxiliar
- Adecuado para funciones de DESCONEJÓN DE EMERGENCIA (según IEC/EN 60204, DIN VDE 0113)
- Posiciones encajadas o momentáneas disponibles

MY R. STAHL 8008A



Los combinadores de control de la serie 8008 de R. STAHL están disponibles como combinadores de control de 2, 3 o 4 polos o como interruptores-seccionadores de 3 polos con 1 contacto auxiliar. Con contactos NC de apertura forzada, también son aptos para funciones de paro de emergencia. Puede seleccionar la función de conmutación y utilizar la posición de accionamiento encajado o de accionamiento momentáneo.

Datos técnicos

Protección contra explosiones

Aplicaciones (zonas)	1, 2
Homologación IECEx gas	IECEx PTB 06.0010 U
IECEx Protección contra explosiones de gas	Ex db eb IIC T6
Homologación IECEx grisú	IECEx PTB 06.0010U
Homologación ATEX gas	PTB 00 ATEX 1111U
ATEX protección contra explosiones de gas	Ⓔ II 2 G Ex db eb IIC T6
Homologación ATEX grisú	PTB 00 ATEX 1111 U
Certificaciones	ATEX (PTB), Canadá / EE.UU. (UL), Chine (CQST), Corea (KTL), IECEx (PTB)

Datos eléctricos

Tensión de funcionamiento asignada CA	690 V
Tensión de funcionamiento asignada CC	230 V
Tensión de funcionamiento asignada CA UL	600 V
Corr. funciona. asignada en CA	16 A
Corriente de funcionamiento asignada en CC	0.4 A
Corriente de funcionamiento asignada UL	10 A
Número de polos	2
Ángulo de conmutación	90 °

Datos mecánicos

Grado de protección (IP) (IEC 60529)	IP00
Material del envoltente	Resina epoxi
Material de contacto	Plata-níquel
Sección de conexión	2,5 mm ²

8008/2-019 N° de art. 128378

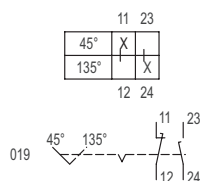
Datos mecánicos

Número posiciones conmutación	2
Subconjunto para esquema de conmutación	019
Peso	128 g

Montaje / Instalación

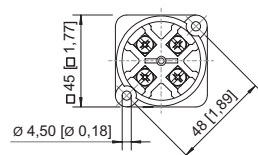
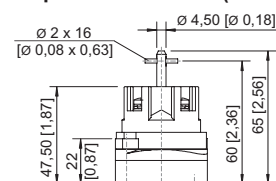
Par de apriete	1,8 N · m
----------------	-----------

Gráficos técnico – Se reserva el derecho a modificaciones



Esquema de conmutación 8008/-019


Esquema de medida (todas las medidas en [pulgadas]) – Se reserva el derecho a modificaciones





8008/2-0 combinador de control 1 o 2 polos

Accesorios

Selector rotativo, pequeño bloqueable

		N° de art.
	Diámetro 39 mm, cierre simple, posición de 90° Junta: Silicona, hasta -60 °C	227360

Selector rotativo, pequeño, bloqueable

		N° de art.
	Ø 39, cierre simple, posición de 45° con junta estándar hasta -20 °C	227391
	Ø 39, cierre simple, posición de 90° con junta estándar hasta -20 °C	227359

8008/2-019 N° de art. 128378

Selector rotativo, pequeño, bloqueable

N° de art.



Diámetro 39 mm, cierre simple, posición de 45°
Junta: Silicona, hasta -60 °C

227392

Nos reservamos el derecho a modificar los datos técnicos, las dimensiones, los pesos, las construcciones y las opciones de entrega.