

8008/2-1140 N° de art. 128474



- Combinadores de control de 2, 3 o 4 polos: interruptores-seccionadores de 3 polos con 1 contacto auxiliar
- Adecuado para funciones de DESCONEXIÓN DE EMERGENCIA (según IEC/EN 60204, DIN VDE 0113)
- Posiciones encajadas o momentáneas disponibles

MY R. STAHL 8008A



Los combinadores de control de la serie 8008 de R. STAHL están disponibles como combinadores de control de 2, 3 o 4 polos o como interruptores-seccionadores de 3 polos con 1 contacto auxiliar. Con contactos NC de apertura forzada, también son aptos para funciones de paro de emergencia. Puede seleccionar la función de conmutación y utilizar la posición de accionamiento encajado o de accionamiento momentáneo.

Datos técnicos

Protección contra explosiones

Aplicaciones (zonas)	1, 2
Homologación IECEx gas	IECEX PTB 06.0010 U
IECEX Protección contra explosiones de gas	Ex db eb IIC T6
Homologación IECEx grisú	IECEX PTB 06.0010U
Homologación ATEX gas	PTB 00 ATEX 1111U
ATEX protección contra explosiones de gas	Ⓔ II 2 G Ex db eb IIC T6
Homologación ATEX grisú	PTB 00 ATEX 1111 U
Certificaciones	ATEX (PTB), Canadá / EE.UU. (UL), Canadá (FM), Chine (CQST), Corea (KTL), EE.UU. (FM), IECEx (PTB)

Datos eléctricos

Tensión de funcionamiento asignada CA	690 V
Tensión de funcionamiento asignada CC	230 V
Tensión de funcionamiento asignada CA UL	600 V
Corr. funciona. asignada en CA	16 A
Corriente de funcionamiento asignada en CC	0.4 A
Corriente de funcionamiento asignada UL	10 A
Número de polos	3
Ángulo de conmutación	90 °

Datos mecánicos

Grado de protección (IP) (IEC 60529)	IP00
Material del envoltente	Resina epoxi
Material de contacto	Plata-níquel

8008/2-1140 N° de art. 128474

Datos mecánicos

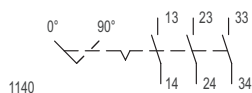
Sección de conexión	2,5 mm ²
Número posiciones conmutación	2
Subconjunto para esquema de conmutación	1140
Peso	186 g

Montaje / Instalación

Par de apriete	1,8 N · m
----------------	-----------

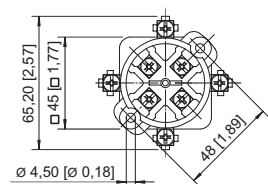
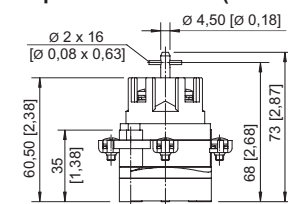
Gráficos técnico – Se reserva el derecho a modificaciones

	13	23	33
0°			
90°	X	X	X
	14	24	34



Esquema de conmutación 8008/-1140

Esquema de medida (todas las medidas en [pulgadas]) – Se reserva el derecho a modificaciones



8008/2-1 combinador de control 3 o 4 polos

Accesorios



Selector rotativo, pequeño bloqueable SC734

	Diámetro 39 mm, cierre simple, posición de 90° Junta: Silicona, hasta -60 °C	N° de art. 227360
--	---	----------------------

Selector rotativo, pequeño, bloqueable

	Ø 39, cierre simple, posición de 45° con junta estándar hasta -20 °C	N° de art. 227391
--	---	----------------------

8008/2-1140 N° de art. 128474

Selector rotativo, pequeño, bloqueable		N° de art.
	Ø 39, cierre simple, posición de 90° con junta estándar hasta -20 °C	227359
	Diámetro 39 mm, cierre simple, posición de 45° Junta: Silicona, hasta -60 °C	227392

Nos reservamos el derecho a modificar los datos técnicos, las dimensiones, los pesos, las construcciones y las opciones de entrega.