

8008/2-047 N° de art. 128500



- Combinadores de control de 2, 3 o 4 polos: interruptores-seccionadores de 3 polos con 1 contacto auxiliar
- Adecuado para funciones de DESCONEXIÓN DE EMERGENCIA (según IEC/EN 60204, DIN VDE 0113)
- Posiciones encajadas o momentáneas disponibles

MY R. STAHL 8008A



Los combinadores de control de la serie 8008 de R. STAHL están disponibles como combinadores de control de 2, 3 o 4 polos o como interruptores-seccionadores de 3 polos con 1 contacto auxiliar. Con contactos NC de apertura forzada, también son aptos para funciones de paro de emergencia. Puede seleccionar la función de conmutación y utilizar la posición de accionamiento encajado o de accionamiento momentáneo.

Datos técnicos

Protección contra explosiones

Aplicaciones (zonas)	1, 2
Homologación IECEx gas	IECEX PTB 06.0010 U
IECEX Protección contra explosiones de gas	Ex db eb IIC T6
Homologación IECEx grisú	IECEX PTB 06.0010U
Homologación ATEX gas	PTB 00 ATEX 1111U
ATEX protección contra explosiones de gas	Ex II 2 G Ex db eb IIC T6
Homologación ATEX grisú	PTB 00 ATEX 1111 U
Certificaciones	ATEX (PTB), Canadá / EE.UU. (UL), Canadá (FM), Chine (CQST), Corea (KTL), EE.UU. (FM), IECEx (PTB)

Datos eléctricos

Tensión de funcionamiento asignada CA	690 V
Tensión de funcionamiento asignada CC	230 V
Tensión de funcionamiento asignada CA UL	600 V
Corr. funciona. asignada en CA	16 A
Corriente de funcionamiento asignada en CC	0.4 A
Corriente de funcionamiento asignada UL	10 A
Número de polos	2
Ángulo de conmutación	45 °

Datos mecánicos

Grado de protección (IP) (IEC 60529)	IP00
Material del envoltente	Resina epoxi
Material de contacto	Plata-níquel

8008/2-047 N° de art. 128500

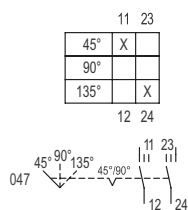
Datos mecánicos

Sección de conexión	2,5 mm ²
Número posiciones conmutación	3
Subconjunto para esquema de conmutación	047
Peso	128 g

Montaje / Instalación

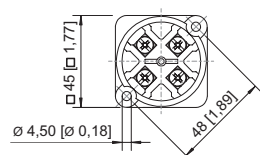
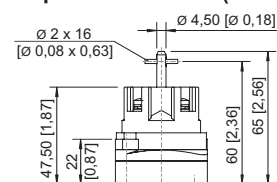
Par de apriete	1,8 N · m
----------------	-----------

Gráficos técnico – Se reserva el derecho a modificaciones



Esquema de conmutación 8008/-047

Esquema de medida (todas las medidas en [pulgadas]) – Se reserva el derecho a modificaciones



8008/2-0 combinador de control 1 o 2 polos

Accesorios

Selector rotativo, pequeño bloqueable

		N° de art.
	Diámetro 39 mm, cierre simple, posición de 90° Junta: Silicona, hasta -60 °C	227360

Selector rotativo, pequeño, bloqueable

		N° de art.
	Ø 39, cierre simple, posición de 45° con junta estándar hasta -20 °C	227391
	Ø 39, cierre simple, posición de 90° con junta estándar hasta -20 °C	227359

8008/2-047 N° de art. 128500

Selector rotativo, pequeño, bloqueable

N° de art.



Diámetro 39 mm, cierre simple, posición de 45°
Junta: Silicona, hasta -60 °C

227392

Nos reservamos el derecho a modificar los datos técnicos, las dimensiones, los pesos, las construcciones y las opciones de entrega.