

8008/2-602 N° de art. 128613



- Combinadores de control de 2, 3 o 4 polos: interruptores-seccionadores de 3 polos con 1 contacto auxiliar
- Adecuado para funciones de DESCONEJÓN DE EMERGENCIA (según IEC/EN 60204, DIN VDE 0113)
- Posiciones encajadas o momentáneas disponibles

MY R. STAHL 8008A



Los combinadores de control de la serie 8008 de R. STAHL están disponibles como combinadores de control de 2, 3 o 4 polos o como interruptores-seccionadores de 3 polos con 1 contacto auxiliar. Con contactos NC de apertura forzada, también son aptos para funciones de paro de emergencia. Puede seleccionar la función de conmutación y utilizar la posición de accionamiento encajado o de accionamiento momentáneo.

Datos técnicos

Protección contra explosiones

Aplicaciones (zonas)	1, 2
Homologación IECEx gas	IECEx PTB 06.0010 U
Homologación IECEx gas	IECEx PTB 06.0010 U
IECEx Protección contra explosiones de gas	Ex db eb IIC T6
Homologación IECEx grisú	IECEx PTB 06.0010U
IECEx protección contra grisú	Ex de I
Homologación ATEX gas	PTB 00 ATEX 1111U
Homologación ATEX gas	PTB 00 ATEX 1111U
ATEX protección contra explosiones de gas	Ex II 2 G Ex db eb IIC T6
Homologación ATEX grisú	PTB 00 ATEX 1111 U
ATEX protección contra grisú	Ex I M2 Ex de I
Identificación ULus	Class I, Zone 1 AEx db eb IIC T6 Gb Class I, Div. 2, Groups A,B,C,D
Identificación cUL	Class I, Zone 1 Ex db eb IIC T6 Gb Class I, Div. 2, Groups A,B,C,D
Certificaciones	ATEX (PTB), Brasil (ULB), Canadá / EE.UU. (UL), Canadá (CSA), Canadá (FM), Chine (CQST), Corea (KTL), EE.UU. (FM), IECEx (PTB)

Datos eléctricos

Tensión de funcionamiento asignada CA	690 V
Tensión de funcionamiento asignada CC	230 V
Tensión de funcionamiento asignada CA UL	600 V
Corr. funciona. asignada en CA	16 A
Corriente de funcionamiento asignada en CC	0.4 A

Dispositivos de control y señalización

Interruptor-seccionador



8008/2-602 N° de art. 128613

Datos eléctricos

Corriente de funcionamiento asignada UL	6 A
Número de polos	4
Ángulo de conmutación	90 °

Condiciones ambientales

Temperatura ambiente	-50 °C ... +60 °C
----------------------	-------------------

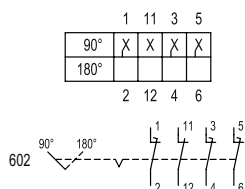
Datos mecánicos

Grado de protección (IP)	IP00
Material del envoltente	Resina epoxi
Material de contacto	Plata-níquel
Sección de conexión	2,5 mm ²
Número de posiciones de conmutación	2
Subconjunto para esquema de conmutación	602
Peso	225 g
Peso	0,5 lb

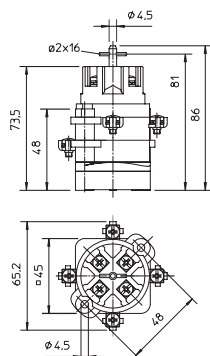
Montaje / Instalación

Par de apriete	1,8 Nm
Bornes de conexión unifilar máximos EEUU	14 AWG

Gráficos técnico – Se reserva el derecho a modificaciones



Esquema de medida (todas las medidas en [pulgadas]) – Se reserva el derecho a modificaciones




8008/2-6 Interruptor de carga de 3 o de 4 polos

Accesorios

Selector rotativo, pequeño bloqueable
SC734


N° de art.


8008/2-602 N° de art. 128613


	Diámetro 39 mm, cierre simple, posición de 90° Junta: Silicona, hasta -60 °C	227360
--	---	--------

Selector rotativo, pequeño, bloqueable

N° de art.

	Ø 39, cierre simple, posición de 45° con junta estándar hasta -20 °C	227391
--	---	--------

	Ø 39, cierre simple, posición de 90° con junta estándar hasta -20 °C	227359
--	---	--------

	Diámetro 39 mm, cierre simple, posición de 45° Junta: Silicona, hasta -60 °C	227392
--	---	--------

Nos reservamos el derecho a modificar los datos técnicos, las dimensiones, los pesos, las construcciones y las opciones de entrega.