



- Flexible: su construcción modular y los 3 tamaños permiten crear modelos específicos del cliente
- Envoltente ligera de resina de poliéster reforzada con fibra de vidrio (GRP), adecuada para la industria naviera y alta mar

MY R. STAHL 8040B



Con el sistema de dispositivos de control de la serie 8040 de R. STAHL puede coordinar con claridad los dispositivos de control. Los 3 tamaños combinables y la construcción modular ofrecen flexibilidad. Puede elegir un modelo estándar y variantes individuales.

Datos técnicos

Protección contra explosiones

Ámbito de validez	IECEX Unión Europea (ATEX)
Aplicaciones (zonas)	1, 2, 21, 22
Homologación IECEX gas	IECEX PTB 06.0025
IECEX Protección contra explosiones de gas	Ex db eb IIC T6 / T5 Gb
Homologación IECEX polvo	PTB 01 ATEX 1105
IECEX protección contra explosiones de polvo	Ex tb IIIC T80 °C / T95 °C Db
Homologación ATEX gas	PTB 01 ATEX 1105
ATEX protección contra explosiones de gas	⊕ II 2 G Ex db eb IIC T6 / T5 Gb
Homologación ATEX polvo	PTB 01 ATEX 1105
ATEX protección contra explosiones de polvo	⊕ II 2 D Ex tb IIIC T80 °C / T95 °C Db
Certificaciones	ATEX (PTB), Brasil (ULB), Canadá (CSA), China (NEPSI), Corea (KGS), EE.UU. (UL), IECEX (PTB), India (PESO), Taiwán (ITRI))
Certificación naval	DNVGL
Certificado de conformidad	ATEX (EUK), China (CCC)
Protección contra explosiones nota	El etiquetado del producto puede variar. Los dispositivos de serie cuentan con marcado ATEX e IECEX.

Datos eléctricos

Tensión de funcionamiento asignada CA	690 V
Corriente de funcionamiento asignada	10 A (T6)

Condiciones ambientales

Temperatura ambiente	-60 °C ... 40 °C (T6) -60 °C ... 55 °C (T5)
Temperatura ambiente	-76 °F ... 104 °F (T6) -76 °F ... +131 °F (T5)

8040/1380X-54C06SA70-01L13SA05-01L08SA05 N° de art. 130900

Datos mecánicos

Grado de protección IP (IEC 60529)	IP66
Material del envolvente	Resina de poliéster, reforzado con fibra de vidrio
Color de la carcasa	gris oscuro
Sin silicona	No
Sección de conexión máxima	2,5 mm ²
Sección de conexión unifilar	0,32 – 2,5 mm ²
Sección de conexión AWG unifilar	22 AWG - 14 AWG
Sección de conexión hilo fino	0,32 – 2,5 mm ²
Sección de conexión AWG de hilo fino	22 AWG - 14 AWG
Montaje en el techo	con tornillos imperdibles, Tornillos de acero inoxidable M4
Anchura	80 mm
Anchura de montaje en pulgadas	3,15 in
Altura	185 mm
Altura pulgadas	7,28 in
Profundidad	72 mm
Profundidad pulgadas	2,76 in
Junta	Silicona, espumada
Peso	640 g

Montaje / Instalación

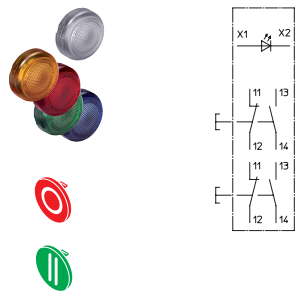
Par de apriete tornillo tapa 1	1,4 N · m
Tornillo de tapa 1 par de apriete lbf in	12,4 lbf in

Componentes

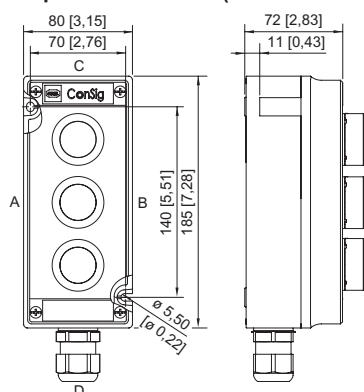
Lugar de montaje superior	Actuador luminoso, todos los colores
Elemento de montaje superior	Luz piloto LED
Lugar de montaje centro	Pulsador, verde - "I"
Elemento de montaje centro	Elemento de contacto NC / NA
Lugar de montaje inferior	Pulsador, rojo - "0"
Elemento de montaje inferior	Elemento de contacto NC / NA
Bridas y placas	sin bridas, sin placas
Tipo de entrada	Estándar 8161, plástico moldeado
Entrada 1	1 x 8161/7-M25-1707-LT
Entrada 1 clase	Racor de poliamida, negro
Entrada 1	M25 x 1,5
Zona de sujeción entrada 1	7 – 17 mm
Entrada 1 zona de sujeción pulgadas	0,28 – 0,67 in
Entrada de metal 1	No

8040/1380X-54C06SA70-01L13SA05-01L08SA05 N° de art. 130900

Gráficos técnico – Se reserva el derecho a modificaciones



Esquema de medida (todas las medidas en [pulgadas]) – Se reserva el derecho a modificaciones



ConSig 8040/13

Accesorios

Cuerpo de lente para indicador luminoso BG054



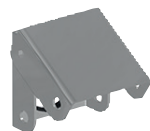
Diámetro 39 mm
todos los colores
Sin silicona: No

N° de art.

223123

Dispositivos de bloqueo

N° de art.



8602C3-753 para pulsador sin accionar
SC001

244870



8602C3-754 para pulsador accionado
SC001

244871



8602C3-755 para pulsador sin accionar
SC001

244872

8040/1380X-54C06SA70-01L13SA05-01L08SA05 N° de art. 130900

**Pulsador
SC001**



Ø 39 mm
 negro
 Placa de identificación: negro, placa vacía sin texto
 Montaje de panel frontal
 Sin silicona: No

N° de art.

223692

Piezas de repuesto

Juego placa para pulsadores BG001, BG023



El juego de placas de pulsadores contiene 9 placas
 6 placas en blanco sin texto en los colores rojo, verde, blanco, azul, amarillo, negro
 1 placa en color rojo, texto: STOP
 1 placa en color verde, texto: START
 1 placa en color azul, texto: RESET

N° de art.

321791

Llave especial

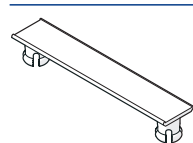


Para fijar la contratuerca de plástico

N° de art.

169101

Placa de identificación del equipo



sin rotular
 Para fijar a la carcasa 8040; plástico moldeado;
 con tira de papel

N° de art.

130673

Portarrótulos



Tamaño 1, sin rótulo insertable, rotulación: 1 línea
 Para actuadores Ø 39

N° de art.

223566



Tamaño 2, sin rótulo insertable, rotulación: 1 o 2 líneas
 Para actuadores Ø 39

223567



Tamaño 3, sin rótulo insertable, rotulación: 1, 2 o 3 líneas
 Para actuadores Ø 39

223568

Tapones para SC 054



Para indicador, todos los colores embalados

N° de art.

248685

Nos reservamos el derecho a modificar los datos técnicos, las dimensiones, los pesos, las construcciones y las opciones de entrega.