

# Dispositivos de control y señalización

## Borne de separación para montaje en raíles DIN



Ex e

8082/1-1-01 N° de art. 132650



- Contacto NC de apertura forzada de un polo
- Para el montaje en envoltente Ex e
- Posición de conmutación unívoca
- El actuador puede cerrarse en la posición cero
- Para una fijación de refuerzo o de tornillo con adaptador
- Sección de conexión: 0,75 ... 2,5 mm<sup>2</sup> unifilar/de hilo fino
- Envoltente de poliamida

### MY R. STAHL 8082B

Con los bornes de separación de la serie 8082 se pueden separar manualmente circuitos eléctricos para realizar trabajos de mantenimiento o comprobaciones.

Los bornes de separación se colocan en envoltentes Ex e y también pueden utilizarse bajo tensión en áreas protegidas contra explosiones.

Con el contacto abierto, el punto de contacto del conductor está cubierto.

El actuador puede bloquearse con un candado en la posición cero según IEC/EN 60947-5-1.

Con perfiles DIN especiales, disponibles como accesorio, los dispositivos se pueden yuxtaponer para formar bloques.

## Datos técnicos

### Protección contra explosiones

Aplicaciones (zonas)	1 2
Homologación IECEx gas	IECEX PTB 06.0011U
IECEX Protección contra explosiones de gas	Ex db eb IIC T6 Gb
Homologación IECEx grisú	IECEX PTB 06.0011U
IECEX protección contra grisú	Ex db eb I Mb
Homologación ATEX gas	PTB 00 ATEX 1031 U
ATEX protección contra explosiones de gas	Ex II 2 G Ex db eb IIC T6 Gb
Homologación ATEX grisú	PTB 00 ATEX 1031 U
ATEX protección contra grisú	Ex I M2 Ex db eb I Mb
Homologación UL gas	E182378V1S1
Homologación Inmetro gas	ULBR130645U
Certificaciones	ATEX (PTB), Brasil (ULB), Canadá / EE.UU. (UL), Canadá (CSA), Chine (CQST), Corea (KTL), IECEx (PTB), SIL (exida)

### Seguridad funcional

Apto para SIL	Sin dispositivo adicional o con los dispositivos adicionales 8602/3-006, 8602/3-009, 8602/3-010, 8602/3-012
---------------	---

### Datos eléctricos

Tensión de funcionamiento asignada máxima	550 V
Tensión de funcionamiento asignada mínima	24 V

# Dispositivos de control y señalización

## Borne de separación para montaje en raíles DIN



Ex e

8082/1-1-01 N° de art. 132650

### Datos eléctricos

Tensión de funcionamiento asignada CA UL	600 V
Corriente de funcionamiento asignada UL	600 A
Vida útil eléctrica	10 <sup>6</sup> ciclos de maniobras
Vida mecánica útil	10 <sup>4</sup> ciclos de maniobras
Potencia de conmutación CA-12	250 V / 10 A 400 V / 7,5 A 550 V / 5 A
Potencia de conmutación CA-15	110 V / 10 A 250 V / 6 A 400 V / 4 A
Potencia de conmutación DC-13	60 V / 6 A
Potencia de conmutación D-13<SoftReturn/>2 elementos de contacto en serie	230 V / 1 A 110 V / 2,5 A

### Condiciones ambientales

Temperatura ambiente	-60 °C ... +70 °C
----------------------	-------------------

### Datos mecánicos

Grado de protección (IP) (IEC 60529)	IP20
Material del envoltorio	Poliamida
Material de contacto	Plata-níquel
Sin silicona	Sí
Sección de conexión	2,5 mm <sup>2</sup>
Sección de conexión unifilar	0.75 – 2.5 mm <sup>2</sup>
Sección de conexión hilo fino	0.75 – 2.5 mm <sup>2</sup>
Sección de conexión de hilo fino con virola de cable	0.75 – 2.5 mm <sup>2</sup>
Número de contactos NC	1
Contactos	1 NC
Unidad de venta	1
Peso	30 g
Peso	0,066 lb

### Montaje / Instalación

Par de apriete	1,2 Nm
Par de apriete lbf in	10,62 lbf in
Tipo de conexión	Borne de rosca
Bornes de conexión unifilar máximos EEUU	14 AWG

# Dispositivos de control y señalización

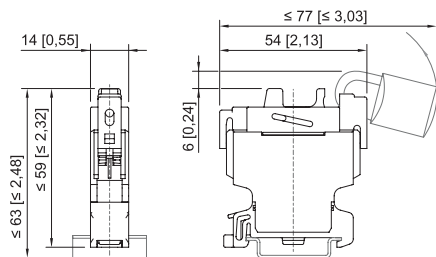
## Borne de separación para montaje en raíles DIN

### Ex e

8082/1-1-01 N° de art. 132650



Esquema de medida (todas las medidas en [pulgadas]) – Se reserva el derecho a modificaciones



Nos reservamos el derecho a modificar los datos técnicos, las dimensiones, los pesos, las construcciones y las opciones de entrega.