

8118/113-303 N° de art. 133078



- Envoltente Ex e resistente, utilizable de forma universal como caja de conexiones o de distribución o a modo de dispositivo de protección para distribuidores eléctricos de hasta 6,3 A
- Grado de protección IP66
- Con terminales de cubierta o con una combinación de terminales de cubierta y fusibles de seguridad (opcional)

MY R. STAHL 8118A



Las cajas de derivación de la serie 8118 de R. STAHL están dotadas de 4, 5 u 8 terminales de cubierta en función de su tamaño. Opcionalmente se pueden instalar fusibles de seguridad. De este modo, las cajas de derivación también sirven a modo de dispositivo de seguridad. La resistente envoltente de resina de poliéster reforzada con fibra de vidrio se puede equipar con entradas de cables y conductores de plástico o metal.

### Datos técnicos

#### Protección contra explosiones

Ámbito de validez	IECEX
Aplicaciones (zonas)	1 2 21 22
Homologación IECEX gas	IECEX PTB 06.0026
IECEX Protección contra explosiones de gas	Ex e mb IIC T6 / T4 Gb
Homologación IECEX polvo	IECEX PTB 06.0026
IECEX protección contra explosiones de polvo	Ex tb IIIC T80 °C / T130 °C Db
Homologación ATEX gas	PTB 99 ATEX 3103
ATEX protección contra explosiones de gas	⊕ II 2 G Ex e mb IIC T6 / T4 Gb
Homologación ATEX polvo	PTB 99 ATEX 3103
ATEX protección contra explosiones de polvo	⊕ II 2 D Ex tb IIIC T80 °C / T130 °C Db
Certificaciones	ATEX (PTB), Brasil (ULB), China (NEPSI), Corea (KTL), IECEX (PTB), India (PESO)
Certificado de conformidad	ATEX (EUK), China (CCC)
Protección contra explosiones nota	Etiquetado del producto, véase el ámbito de validez.

#### Datos eléctricos

Tensión de funcionamiento asignada CA	250 V / 500 V
Tensión de funcionamiento asignada CA	0 ... 250 V
Corriente de funcionamiento asignada admisible con 5 bornes con alimentación	con sección transversal de 1,5 mm <sup>2</sup> : 13 A con sección transversal de 2,5 mm <sup>2</sup> : 18 A con sección transversal de 4 mm <sup>2</sup> : 24 A

# Dispositivos de instalación

## Caja de derivación con fusibles



8118/113-303 N° de art. 133078

### Datos eléctricos

Corriente de funcionamiento asignada admisible con 4 bornes con alimentación	con sección transversal de 1,5 mm <sup>2</sup> : 15 A con sección transversal de 2,5 mm <sup>2</sup> : 19 A con sección transversal de 4 mm <sup>2</sup> : 25 A
Corriente de funcionamiento asignada admisible con ≤ 3 bornes con alimentación	con sección transversal de 1,5 mm <sup>2</sup> : 16 A con sección transversal de 2,5 mm <sup>2</sup> : 20 A con sección transversal de 4 mm <sup>2</sup> : 25 A

### Condiciones ambientales

Temperatura ambiente	-40 °C ... +40 °C (T6) -40 °C ... +55 °C (T4)
----------------------	--

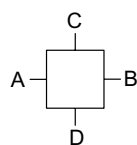
### Datos mecánicos

Grado de protección (IP)	IP66
Material del envolvente	Resina de poliéster, reforzado con fibra de vidrio
Número de conductores admisible por punto de embornado, unifilar	Bornes con recubrimiento M7 x 0,75 sección transversal del conductor 1,5 mm <sup>2</sup> : Número de conductores mín. 2, máx. 4 sección transversal del conductor 2,5 mm <sup>2</sup> : Número de conductores mín. 2, máx. 2
Número de conductores admisible por punto de embornado, de hilo fino preparados, virola de cable crimpada	Bornes con recubrimiento M7 x 0,75 sección transversal del conductor 1,5 mm <sup>2</sup> : Número de conductores mín. 2, máx. 3 sección transversal del conductor 2,5 mm <sup>2</sup> : Número de conductores mín. 2, máx. 2
Número de conductores admisible por punto de embornado, de hilo fino sin preparar	Bornes con recubrimiento M7 x 0,75 sección transversal del conductor 1,5 mm <sup>2</sup> : Número de conductores mín. 2, máx. 3 sección transversal del conductor 2,5 mm <sup>2</sup> : Número de conductores mín. 2, máx. 2
Número de conductores admisible por punto de embornado Nota	Todos los conductores de un borne tienen que tener las mismas secciones transversales y el mismo material.
Anchura	85 mm
Altura	85 mm
Profundidad	55 mm
Peso	330 g
Peso	0,73 lb

### Componentes

Entrada 1	2 x Pasamuros negro M20 Ø 6...13 mm
Entrada 2	2 x Tapón de cierre M20 x 1,5
Bornes Tipo 1	3 x Bornes con recubrimiento 4 mm <sup>2</sup>

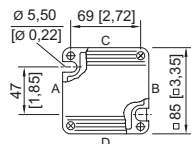
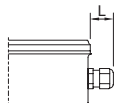
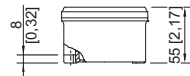
### Gráficos técnico – Se reserva el derecho a modificaciones



"—" = Marca posibilidades de montaje

8118/113-303 N° de art. 133078

Esquema de medida (todas las medidas en [pulgadas]) – Se reserva el derecho a modificaciones



Longitud L  
 Medida de saliente para racor, serie 8161:  
 con M20: 25 ... 31 [0,98 ... 1,22]  
 con M25: 27 ... 33 [1,06 ... 1,3]  
 con M32: 32 ... 39 [1,26 ... 1,54]  
 Medida de saliente para racor con abrazadera  
 serie HSK-K-MZ  
 para M25: 41 [1,61]

8118/1.  
 Tamaño de envoltorio 1

## Accesorios

	Placa de latón con rosca	N° de art.
	8118 tamaño 1, placa 37 x 30 mm [1,46 x 1,18"] 1 x M20 x 1,5 con conexión PE M4 (izquierda) Se puede montar en envoltorio tamaño 1, tamaño 2 y tamaño 3	168913
	8118 tamaño 1, placa 37 x 30 mm [1,46 x 1,18"] 1 x M20 x 1,5 con conexión PE M4 (derecha) Se puede montar en envoltorio tamaño 1, tamaño 2 y tamaño 3	168914

Nos reservamos el derecho a modificar los datos técnicos, las dimensiones, los pesos, las construcciones y las opciones de entrega.