

8146/1081 N° de art. 136800



- Versátiles cajas de terminales Ex e en diferentes tamaños y alturas, grado de protección IP66
- A petición de los clientes, diseño personalizado
- Envoltente con tornillos de la tapa cautivos, en caso necesario es posible colocar placas a los lados de la envoltente

MY R. STAHL 8146A



Las cajas de terminales de la serie 8146 de R. STAHL están fabricadas con resina de poliéster reforzada con fibra de vidrio de gran calidad y son ideales para utilizar en condiciones ambientales difíciles. Con sus ocho tamaños básicos con diferentes alturas se pueden utilizar de forma muy versátil. Si el cliente lo desea, se pueden equipar con regletas de terminales de hasta 300 mm<sup>2</sup> y, opcionalmente, con placas en varios lados de la envoltente.

### Datos técnicos

#### Protección contra explosiones

Ámbito de validez	Unión Europea (ATEX) IECEX Reino Unido
Aplicaciones (zonas)	1 2 21 22
Homologación IECEX gas	IECEX PTB 06.0046
IECEX Protección contra explosiones de gas	Ex eb IIC T6 / T5 Gb
Homologación IECEX polvo	IECEX PTB 06.0046
IECEX protección contra explosiones de polvo	Ex tb IIIC T80 °C / T95 °C Db
Homologación ATEX gas	PTB 01 ATEX 1016
ATEX protección contra explosiones de gas	⊕ II 2 G Ex eb IIC T6 / T5 Gb
Homologación ATEX polvo	PTB 01 ATEX 1016
ATEX protección contra explosiones de polvo	⊕ II 2 D Ex tb IIIC T80 °C / T95 °C Db
Certificaciones	ATEX (PTB), Brasil (ULB), Canadá / EE.UU. (UL), Canadá (CSA), China (NEPSI), Corea (KGS), EE.UU. (UL), IECEX (PTB), India (PESO), Taiwán (ITRI)
Certificado de conformidad	ATEX (EUK), China (CCC)
Protección contra explosiones nota	El etiquetado del producto puede variar. Los dispositivos de serie cuentan con marcado ATEX e IECEX.

#### Datos eléctricos

Tensión de funcionamiento asignada CA	0 ... 690 V
---------------------------------------	-------------

# Dispositivos de instalación

## Caja de bornes Ex e



8146/1081 N° de art. 136800

### Condiciones ambientales

Temperatura ambiente	-60 °C ... +40 °C (T6) -60 °C ... +55 °C (T5)
Temperatura ambiente	-76°F ... +104°F (T6) -76°F ... +131°F (T5)

### Datos mecánicos

Grado de protección IP (IEC 60529)	IP66
Material del envoltente	Resina de poliéster, reforzado con fibra de vidrio
Color de la carcasa	gris oscuro
Inflamabilidad según	IEC/EN 60695 UL 94 ASTM D635
Sin silicona	No
Grosor de tapa	2,8 mm
Grosor de tapa en pulgadas	0,11 in
Grosor de pared	2,8 mm
Grosor de pared en pulgadas	0,11 in
Anchura	340,5 mm
Anchura de montaje en pulgadas	13,406 in
Altura	340,5 mm
Altura en pulgadas	13,4060 in
Profundidad	91 mm
Profundidad en pulgadas	3,583 in
Peso	3.4 kg
Peso	7,5 lb

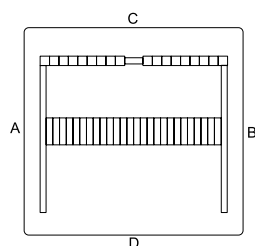
### Montaje / Instalación

Par de apriete tornillo tapa 1	4,5 Nm
Tornillo de tapa 1 par de apriete lbf in	39,83 lbf in

### Componentes

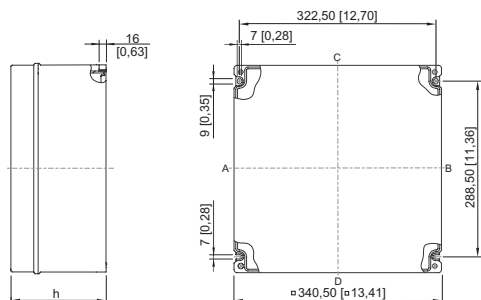
Bridas y placas	sin brida
Entradas opciones de montaje/lado	sin orificios de perforación
Entradas	ninguna
Rail de montaje DIN	35 x 301 mm (1x)
Rail de montaje DIN	1,38 x 11,85" (1x)
Bornes Tipo 1	1 x Phoenix UT 2 conductores 2,5 mm <sup>2</sup> gris
Barra N/E	18 x 4 mm <sup>2</sup> (1x)

### Gráficos técnico – Se reserva el derecho a modificaciones



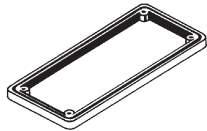



8146/1081 N° de art. 136800

Esquema de medida (todas las medidas en [pulgadas]) – Se reserva el derecho a modificaciones




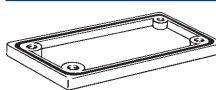
8146/.08.  
 8146/.081: h = 91 mm [3,58 in]  
 8146/.082: h = 131 mm [5,16 in]  
 8146/.083: h = 150 mm [5,91 in]  
 8146/.084: h = 171 mm [6,73 in]  
 8146/.085: h = 190 mm [7,48 in]  
 8146/.086: h = 230 mm [9,06 in]

### Piezas de repuesto

Marco		N° de art.
	Tamaño 1, 68 x 128 mm	135974
<b>Placa de latón de 2 mm para bridas</b>		
	para brida tamaño 1 (68 x128 mm)	136888
<b>Placa de latón de 2 mm para la envolvente</b>		
	para 8146/.071, 8146/.072 (lados de la envolvente C / D) 8146/.081, 8146/.082 (lados de la envolvente A / B) 8146/.091, 8146/.092 (lados de la envolvente C1 / D1)	136927
	para 8146/.S71 (lados de la envolvente C / D) 8146/.081, 8146/.082 (lados de la envolvente C / D) 8146/.091, 8146/.092 (lados de la envolvente A / B)	136950
<b>Placa de latón de 3 mm para bridas</b>		
	para brida tamaño 1 (68 x128 mm)	136201

8146/1081 N° de art. 136800

Placa de latón de 3 mm para la envolvente		N° de art.
	para 8146/.071, 8146/.072 (lados de la envolvente C / D) 8146/.081, 8146/.082 (lados de la envolvente A / B) 8146/.091, 8146/.092 (lados de la envolvente C1 / D1)	136313
	para 8146/.S71 (lados de la envolvente C / D) 8146/.081, 8146/.082 (lados de la envolvente C / D) 8146/.091, 8146/.092 (lados de la envolvente A / B)	136544

Brida		N° de art.
	Tamaño 1: 68 x 128 mm, 5,8 mm de grosor	136032
	Tamaño 1: 68 x 128 mm, 2,8 mm de grosor	135978

Nos reservamos el derecho a modificar los datos técnicos, las dimensiones, los pesos, las construcciones y las opciones de entrega.