

8146/2093 N° de art. 136904



- Versátiles cajas de terminales Ex e en diferentes tamaños y alturas, grado de protección IP66
- A petición de los clientes, diseño personalizado
- Envoltorio con tornillos de la tapa cautivos, en caso necesario es posible colocar placas a los lados de la envoltorio

MY R. STAHL 8146P



Las cajas de terminales de la serie 8146 de R. STAHL están fabricadas con resina de poliéster reforzada con fibra de vidrio de gran calidad y son ideales para utilizar en condiciones ambientales difíciles. Con sus ocho tamaños básicos con diferentes alturas se pueden utilizar de forma muy versátil. Si el cliente lo desea, se pueden equipar con regletas de terminales de hasta 300 mm² y, opcionalmente, con placas en varios lados de la envoltorio.

Datos técnicos

Protección contra explosiones

Ámbito de validez	Unión Europea (ATEX) IECEX Reino Unido
Aplicaciones (zonas)	1 2 21 22
Homologación IECEX gas	IECEX PTB 06.0046
IECEX Protección contra explosiones de gas	Ex ia ib IIC T6 Gb
Homologación IECEX polvo	IECEX PTB 06.0046
IECEX protección contra explosiones de polvo	Ex tb IIIC T80 °C Db
Homologación ATEX gas	PTB 01 ATEX 1016
ATEX protección contra explosiones de gas	⊕ II 2 G Ex ia ib IIC T6 Gb
Homologación ATEX polvo	PTB 01 ATEX 1016
ATEX protección contra explosiones de polvo	⊕ II 2 D Ex tb IIIC T80 °C Db
Certificaciones	ATEX (PTB), Brasil (ULB), China (NEPSI), IECEX (PTB), India (PESO), Taiwán (ITRI))
Certificado de conformidad	ATEX (EUK), China (CCC)

Datos eléctricos

Tensión de funcionamiento asignada CA 0 ... 60 V

Condiciones ambientales

Temperatura ambiente -60 °C ... +75 °C

Temperatura ambiente -76°F ... +167°F

Datos mecánicos

Grado de protección nota Según IEC/EN 60529

8146/2093 N° de art. 136904

Datos mecánicos

Grado de protección IP (IEC 60529)	IP66
Material del envolvente	Resina de poliéster, reforzado con fibra de vidrio
Color de la carcasa	gris oscuro
Inflamabilidad según	IEC/EN 60695 UL 94 ASTM D635
Sin silicona	No
Grosor de tapa	2,8 mm
Grosor de tapa en pulgadas	0,11 in
Grosor de pared	2,8 mm
Grosor de pared en pulgadas	0,11 in
Anchura	681,5 mm
Anchura de montaje en pulgadas	26,831 in
Altura	340,5 mm
Altura en pulgadas	13,4060 in
Profundidad	150 mm
Profundidad en pulgadas	5,906 in
Peso	7.3 kg
Peso	16,09 lb

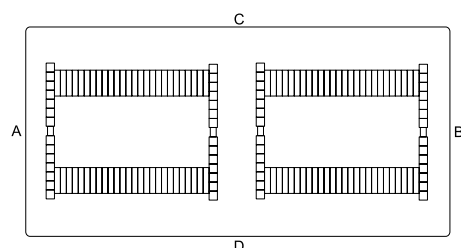
Montaje / Instalación

Par de apriete tornillo tapa 1	4,5 Nm
Tornillo de tapa 1 par de apriete lbf in	39,83 lbf in

Componentes

Bridas y placas	sin brida
Entradas opciones de montaje/lado	sin orificios de perforación
Rail de montaje DIN	35 x 637 mm (2x)
Rail de montaje DIN	1,38 x 25,08 " (2x)
Bornes Tipo 1	1 x Phoenix UT 2 conductores 2,5 mm ² azul
Barra con conexión equipotencial	18 x 4 mm ² (2x)

Gráficos técnico – Se reserva el derecho a modificaciones



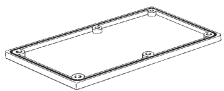
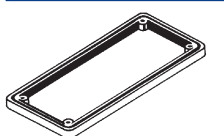
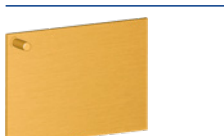
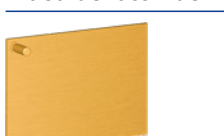

8146/2093 N° de art. 136904

Esquema de medida (todas las medidas en [pulgadas]) – Se reserva el derecho a modificaciones




8146/.09.
 8146/.091: h = 91 mm [3,58 in]
 8146/.092: h = 131 mm [5,16 in]
 8146/.093: h = 150 mm [5,91 in]
 8146/.095: h = 190 mm [7,48 in]

Piezas de repuesto

Brida		N° de art.
	Tamaño 2: 126 x 266 mm, 2,8 mm de grosor	136045
	Tamaño 2: 126 x 266 mm, 5,8 mm de grosor	136083
Marco		N° de art.
	Tamaño 2, 126 x 266 mm	136031
Placa de latón de 2 mm para bridas		N° de art.
	para brida tamaño 2 (126 x 266 mm)	136960
Placa de latón de 2 mm para la envolvente		N° de art.
	para 8146/.073 (lados de la envolvente C / D) 8146/.083 (lados de la envolvente A / B) 8146/.093 (lados de la envolvente C1 / D1)	136977
	para 8146/.S73 (lados de la envolvente C / D) 8146/.083 (lados de la envolvente C / D) 8146/.093 (lados de la envolvente A / B)	136979
Placa de latón de 3 mm para bridas		N° de art.
	para brida tamaño 2 (126 x 266 mm)	136568

8146/2093 N° de art. 136904

Placa de latón de 3 mm para la envolvente	N° de art.
 para 8146/.073 (lados de la envolvente C / D) 8146/.083 (lados de la envolvente A / B) 8146/.093 (lados de la envolvente C1 / D1)	136621
para 8146/.S73 (lados de la envolvente C / D) 8146/.083 (lados de la envolvente C / D) 8146/.093 (lados de la envolvente A / B)	136626

Nos reservamos el derecho a modificar los datos técnicos, las dimensiones, los pesos, las construcciones y las opciones de entrega.