

8171/43-AB N° de art. 139212



- Alimentación de corriente en envolvente Ex d
- Protegido contra ignición y aislado en las paredes de la envolvente
- Modelo con: bornes de ranura, bornes de soporte, conexiones de soldadura
- Para tensiones de máx. de 1000 V y corrientes de máx. 630 A

MY R. STAHL 8171A



Los pasos de cables están homologados como alimentación de corriente en envolvente del tipo de protección contra ignición "envolvente antideflagrante".

Se colocan en las paredes de la envolvente aislados y protegidos contra ignición.

El perno de paso está colocado en el centro dentro de un anillo roscado y las piezas están unidas mediante material aislante de gran calidad y resistente a las corrientes de fuga (resina epoxi) para formar una unidad inseparable.

A los puntos de conexión que sobresalen en la envolvente Ex e se aplican distancias de aislamiento y de línea de fuga según IEC/EN 60079-7.

Los pasos de cable deben estar montados de forma que no puedan soltarse.

### Datos técnicos

| Protección contra explosiones              |                                       |
|--|---------------------------------------|
| Modelo Ex                                  | Sí                                    |
| Aplicaciones (zonas)                       | 1<br>2                                |
| Homologación IECEx gas                     | IECEx PTB 06.0080U                    |
| IECEx Protección contra explosiones de gas | Ex de IIC Gb                          |
| Homologación ATEX gas                      | PTB 00 ATEX 1066 U                    |
| ATEX protección contra explosiones de gas  | Ⓔ II 2 G Ex de IIC Gb                 |
| Certificaciones                            | ATEX (PTB), Chine (CQST), IECEx (PTB) |
| Datos eléctricos                           |                                       |
| Tensión de funcionamiento asignada CA      | 800 V                                 |
| Corriente de funcionamiento asignada       | 54 A                                  |
| Condiciones ambientales                    |                                       |
| Temperatura ambiente                       | -55 °C ... +130 °C                    |
| Datos mecánicos                            |                                       |
| Material de pernos pasantes                | Latón                                 |
| Material de moldeo                         | Resina epoxi                          |
| Terminal de conexión Ex d                  | Tornillo de cabeza cilíndrica         |
| Terminal de conexión Ex e                  | Tornillo de cabeza hexagonal          |
| Sección de conexión                        | 6 mm <sup>2</sup>                     |
| Número de pernos                           | 1                                     |
| Ancho de llave                             | Ancho de llave 17                     |

8171/43-AB N° de art. 139212

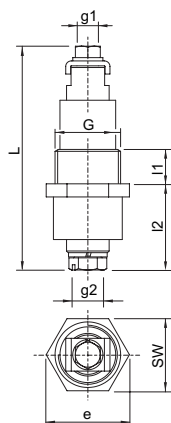
### Datos mecánicos

|                         |         |
|-------------------------|---------|
| Tamaño de la rosca      | M15     |
| Rendimiento de la rosca | 1,5     |
| Peso                    | 51 g    |
| Peso                    | 0,11 lb |

### Montaje / Instalación

|                |       |
|----------------|-------|
| Par de apriete | 15 Nm |
|----------------|-------|

Esquema de medida (todas las medidas en [pulgadas]) – Se reserva el derecho a modificaciones



8171/43-AB

Nos reservamos el derecho a modificar los datos técnicos, las dimensiones, los pesos, las construcciones y las opciones de entrega.