

8265/02-0000 N° de art. 143409



- 6 tamaños básicos de la envolvente, ventanas opcionales, posibilidad de entrada de cable directa e indirecta
- Homologación internacional, amplio rango de temperaturas, envolvente de metal ligero resistente al agua de mar
- Hay disponible una envolvente de la caja de conexión adecuada para las series 8146/8150

MY R. STAHL 8265A



Las envolventes Ex d de la serie 8265 son ideales para controles del motor, cajas de control y cajas de terminales. En función de las necesidades del cliente, podemos equiparlas con diferentes componentes, incluso con equipos que generen chispas. La entrada de cable puede diseñarse de forma directa o indirecta. La gran abertura de la tapa facilita la puesta en marcha y el mantenimiento. Las envolventes individuales son aptas como componentes en controles Ex e. Ventana grande opcional.

Datos técnicos

Protección contra explosiones

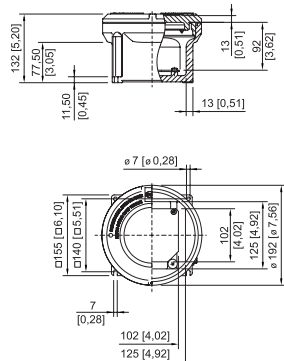
Aplicaciones (zonas)	1 2 21 22
Homologación IECEx gas	IECEx PTB 07.0027 U
IECEx Protección contra explosiones de gas	Ex db eb IIC Gb
Homologación IECEx polvo	IECEx PTB 07.0027 U
IECEx protección contra explosiones de polvo	Ex tb IIIC Db
Homologación ATEX gas	PTB 06 ATEX 1023 U
ATEX protección contra explosiones de gas	Ex II 2 G Ex db eb IIC Gb
Homologación ATEX polvo	PTB 06 ATEX 1023 U
ATEX protección contra explosiones de polvo	Ex II 2 D Ex tb IIIC Db
Marcado cULus	Class I, Div. 1, Groups A, B, C & D Class I, Zone 1, Group IIC Class II, Div. 1, Groups E, F & G Class III
Certificaciones	ATEX (PTB), Brasil (ULB), China (NEPSI), IECEx (PTB), Taiwán (ITRI))
Certificación naval	DNV
Certificado de conformidad	Certificado de conformidad (ATEX)
Condiciones ambientales	
Temperatura ambiente	-50 °C ... +60 °C
Temperatura ambiente	-58°F ... +140°F

8265/02-0000 N° de art. 143409

Datos mecánicos


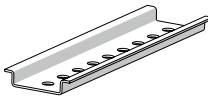
Grado de protección (IP)	IP54
Información sobre tipo protection	IP66 con junta tórica, silicona (-60...+75 °C)
Material del envoltorio	Aluminio, sin cobre, resistente al agua marina
Color de la carcasa	sin
Material Nota	En caso de contacto directo con el agua del mar, se recomienda el uso de un barnizado.
Zona de sujeción máx.	95 mm ²
Tapa	cerrada
Forma de construcción	sin entrada
Anchura	155 mm
Anchura en pulgadas	6,1 in
Altura	132 mm
Altura en pulgadas	5,2 in
Longitud	155 mm
Longitud en pulgadas	6,1 in
Diámetro	192 mm
Tamaño de la carcasa	2
Peso	3.85 kg
Peso	8,49 lb

Esquema de medida (todas las medidas en [pulgadas]) – Se reserva el derecho a modificaciones

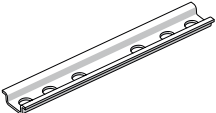


Tamaño de carcasa 2 sin mirilla

Accesorios

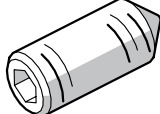
		N° de art.
Tap sin mirilla		
	Envoltorio: 8265/.2-0000	143468
Rail de montaje DIN		
	TS35 Longitud: 105 mm [4,13 in] para envoltorio de tamaño 2	143498

8265/02-0000 N° de art. 143409

	TS15 Longitud: 105 mm [4,13 in] para envolvente de tamaño 2	143497
--	--	--------

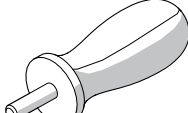
Pasador roscado

N° de art.

	M5x16-A2 con hexágono interno y punta	110216
--	---------------------------------------	--------

Llave de vaso

N° de art.

	Para abrir la tapa de la envolvente de las envolventes 1, 2, 3, 4 se necesitan 2 llaves de vaso	142059
--	--	--------

Piezas de repuesto

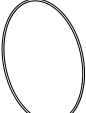
Placa de montaje

N° de art.

	para envolvente de tamaño 2 Los tornillos M5 x 8 no se incluyen en el volumen de suministro	143484
--	--	--------

Junta tórica

N° de art.

	Silicona, para envolvente de tamaño 2	305499
--	---------------------------------------	--------

Nos reservamos el derecho a modificar los datos técnicos, las dimensiones, los pesos, las construcciones y las opciones de entrega.