

8290/3-M32 N° de art. 143534



- Tapones de cierre de plástico para cerrar los orificios abiertos
- Para tamaños de rosca M16 a M63
- Para envoltorio Ex e

MY R. STAHL 8290A



Los tapones de cierre de plástico de la serie 8290 de R. STAHL sirven para cerrar los orificios que no se utilizan en las envoltorios Ex e (grado de protección contra ignición "seguridad aumentada"). Para una robustez máxima durante el uso, están diseñados como tapones resistentes a los golpes según IEC/EN 60079-0 e IEC/EN 60079-7 y están montados de forma que no pueden soltarse.

Datos técnicos

Protección contra explosiones

| | |
|----------------------------------------------|------------------------------------------------------------------|
| Aplicaciones (zonas) | 1, 2, 21, 22 |
| Homologación IECEx gas | IECEx PTB 05.0013 |
| IECEx Protección contra explosiones de gas | Ex eb IIC Gb |
| Homologación IECEx polvo | IECEx PTB 05.0013 |
| IECEx protección contra explosiones de polvo | Ex tb IIIC Db |
| ATEX protección contra explosiones de gas | Ex II 2 G Ex eb IIC Gb |
| ATEX protección contra explosiones de polvo | Ex II 2 D Ex tb IIIC Db |
| Certificaciones | ATEX (PTB), Brasil (ULB), China (CQST), Corea (KGS), IECEx (PTB) |
| Certificado de conformidad | ATEX (EUK), China (CCC) |

Condiciones ambientales

| | |
|----------------------|-------------------|
| Temperatura ambiente | -60 °C ... +80 °C |
|----------------------|-------------------|

Datos mecánicos

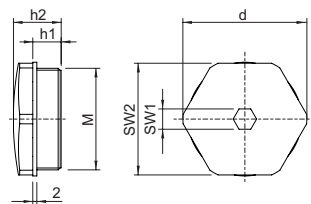
| | |
|--------------------------------|------------------------------------------|
| Grado de protección (IP) | IP66 |
| Grado de protección nota | según IEC/EN 60529 |
| Material del anillo de junta | EPDM |
| Material | Poliamida, reforzado con fibra de vidrio |
| Sin silicona | Sí |
| Autoextinguible | Sí |
| Resistente al fuego | Sí |
| Actuador | Hexágono interno |
| Medida entre vértices | 38 mm |
| Ancho de llave | 36 mm |
| Ancho de llave en hex. interno | 10 mm |

8290/3-M32 N° de art. 143534

Datos mecánicos

| | |
|-------------------------|---------|
| Tamaño de la rosca | M32 |
| Longitud de la rosca | 11,2 mm |
| Rendimiento de la rosca | 1,5 mm |
| Unidad de venta | 1 |
| Peso | 15 g |
| Peso | 0,03 lb |

Esquema de medida (todas las medidas en [pulgadas]) – Se reserva el derecho a modificaciones



M = Tamaño de la rosca
d = Medida entre vértices
h1 = Longitud de la rosca
h2 = Dimensión h2
SW1 = Ancho de llave en hex. interno
SW2 = Ancho de llave

Nos reservamos el derecho a modificar los datos técnicos, las dimensiones, los pesos, las construcciones y las opciones de entrega.