

8290/3-M16 N° de art. 143554



- Tapones de cierre de plástico para cerrar los orificios abiertos
- Para tamaños de rosca M16 a M63
- Para envoltorio Ex e

MY R. STAHL 8290A



Los tapones de cierre de plástico de la serie 8290 de R. STAHL sirven para cerrar los orificios que no se utilizan en las envoltorios Ex e (grado de protección contra ignición "seguridad aumentada"). Para una robustez máxima durante el uso, están diseñados como tapones resistentes a los golpes según IEC/EN 60079-0 e IEC/EN 60079-7 y están montados de forma que no pueden soltarse.

### Datos técnicos

#### Protección contra explosiones

|  |  |
|--|--|
| Aplicaciones (zonas)                         | 1, 2, 21, 22   |
| Homologación IECEx gas                       | IECEx PTB 05.0013  |
| IECEx Protección contra explosiones de gas   | Ex eb IIC Gb   |
| Homologación IECEx polvo                     | IECEx PTB 05.0013  |
| IECEx protección contra explosiones de polvo | Ex tb IIIC Db  |
| ATEX protección contra explosiones de gas    | Ex II 2 G Ex eb IIC Gb   |
| ATEX protección contra explosiones de polvo  | Ex II 2 D Ex tb IIIC Db  |
| Certificaciones                              | ATEX (PTB), Brasil (ULB), China (CQST), Corea (KGS), IECEx (PTB) |
| Certificado de conformidad                   | ATEX (EUK), China (CCC)  |

#### Condiciones ambientales

|                      |                   |
|----------------------|-------------------|
| Temperatura ambiente | -60 °C ... +80 °C |
|----------------------|-------------------|

#### Datos mecánicos

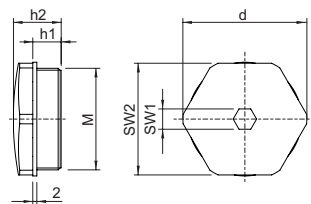
|                                |  |
|--------------------------------|--|
| Grado de protección (IP)       | IP66                                     |
| Grado de protección nota       | según IEC/EN 60529                       |
| Material del anillo de junta   | EPDM                                     |
| Material                       | Poliamida, reforzado con fibra de vidrio |
| Sin silicona                   | Sí                                       |
| Autoextinguible                | Sí                                       |
| Resistente al fuego            | Sí                                       |
| Actuador                       | Hexágono interno                         |
| Medida entre vértices          | 22 mm                                    |
| Ancho de llave                 | 20 mm                                    |
| Ancho de llave en hex. interno | 8 mm                                     |

8290/3-M16 N° de art. 143554

### Datos mecánicos

|                         |         |
|-------------------------|---------|
| Tamaño de la rosca      | M16     |
| Longitud de la rosca    | 11 mm   |
| Rendimiento de la rosca | 1,5 mm  |
| Unidad de venta         | 1       |
| Peso                    | 3 g     |
| Peso                    | 0,01 lb |

### Esquema de medida (todas las medidas en [pulgadas]) – Se reserva el derecho a modificaciones



M = Tamaño de la rosca  
d = Medida entre vértices  
h1 = Longitud de la rosca  
h2 = Dimensión h2  
SW1 = Ancho de llave en hex. interno  
SW2 = Ancho de llave

Nos reservamos el derecho a modificar los datos técnicos, las dimensiones, los pesos, las construcciones y las opciones de entrega.