

Barreras de seguridad intrínseca

Barreras de seguridad intrínseca monocanal



9001/01-158-390-101 N° de art. 158509



- Para el funcionamiento con seguridad intrínseca de diferentes dispositivos, como transductores HART, válvulas solenoides, sensores, contactos sin potencial y muchos más.
- Dispositivos pequeños y compactos con instalación sencilla en rieles de perfil
- Montaje rápido gracias al acoplamiento simultáneo a los rieles y la conexión a PA

MY R. STAHL 9001A



Las barreras de seguridad intrínseca de un solo canal INTRINSPAK de la serie 9001 permiten el funcionamiento de seguridad intrínseca de casi todos los dispositivos de campo. La amplia cartera y la combinación de barreras de seguridad cubren una gran variedad de señales. Los dispositivos se distinguen por una gran robustez y una reducida necesidad de espacio. Resulta muy cómodo que los fusibles previos son comunes para todas las variantes.

Datos técnicos

Protección contra explosiones

Aplicaciones (zonas)	2
Interfaz Ex zona	0 1 2 20 21 22
Homologación IECEx gas	IECEX PTB 09.0001X
IECEX Protección contra explosiones de gas	Ex ec [ia Ga] IIC T4 Gc
Homologación IECEx polvo	IECEX PTB 09.0001X
IECEX protección contra explosiones de polvo	[Ex ia Da] IIIC
Homologación ATEX gas	PTB 01 ATEX 2088 X
ATEX protección contra explosiones de gas	⊕ II 3 (1) G Ex ec [ia Ga] IIC T4 Gc
Homologación ATEX polvo	PTB 01 ATEX 2088 X
ATEX protección contra explosiones de polvo	⊕ II (1) D [Ex ia Da] IIIC
Homologación FMus	3011002
Marcado FMus	NONINCENDIVE FOR, Class I, Div. 2, Groups A,B,C,D; T4, Class I, Zone 2, Group IIC T4 IS connections for Class I,II,III, Div. 1, Groups A,B,C,D,E,F,G; Class I, Zone 0, Groups IIC/IIB Hazardous location when inst. per doc. 90 016 11 31 1
Homologación ULus	E81680V1S3

Barreras de seguridad intrínseca

Barreras de seguridad intrínseca monocanal



9001/01-158-390-101 N° de art. 158509

Protección contra explosiones

Marcado ULus	For use in Hazardous location, Class I, Div. 2, Groups A,B,C,D; T4 Providing IS circuits for Class I,II,III, GROUPS A,B,C,D,E,F,G; per doc. 90 016 11 31 3
Homologación cCSA	1284547
Marcado cCSA	Associated equipment [Ex ia], Class I, Div. 2, Groups A,B,C,D; Provides IS circuits for Class I,II,III, Class I, Zone 0, Groups IIC/IIB For applicable grps per inst. doc. 90 016 11 31 2
Homologación Inmetro gas	UL-BR 12.0353
Homologación Inmetro polvo	UL-BR 12.0353
Certificaciones	ATEX (PTB), Brasil (ULB), Canadá (CSA), China (NEPSI), Corea (KGS), EE.UU. (FM), EE.UU. (UL), IECEx (PTB), India (PESO), Japón (CML)
Certificado de conformidad	ATEX (EUK), China (CCC)
Instalación	En zona 2, división 2 y zona segura
Más especificaciones	Véase la homologación correspondiente y el manual de instrucciones

Datos de seguridad

Tensión máxima U_o	15,8 V						
Corriente máxima I_o	390 mA						
Potencia máxima P_o	1541 mW						
Capacidad exterior máxima admisible C_o para IIC	0,478 μ F						
Capacidad exterior máxima admisible C_o para IIB	2,88 μ F						
Inductancia exterior máxima admisible L_o para IIC	0,16 mH						
Inductancia exterior máxima admisible L_o para IIB	0,89 mH						
Límites de seguridad intrínseca Inductancia L_o / Capacidad C_o	Comúnmente conectables Inductancia L_o / Capacidad C_o						
IIC	<table border="0"> <tr> <td>L_o [mH]</td> <td>0,200 mH</td> <td>0,100 mH</td> </tr> <tr> <td>C_o [μF]</td> <td>0,290 μF</td> <td>0,320 μF</td> </tr> </table>	L_o [mH]	0,200 mH	0,100 mH	C_o [μ F]	0,290 μ F	0,320 μ F
L_o [mH]	0,200 mH	0,100 mH					
C_o [μ F]	0,290 μ F	0,320 μ F					
IIB	<table border="0"> <tr> <td>L_o [mH]</td> <td>1 mH</td> <td>0,100 mH</td> </tr> <tr> <td>C_o [μF]</td> <td>1,70 μF</td> <td>2,40 μF</td> </tr> </table>	L_o [mH]	1 mH	0,100 mH	C_o [μ F]	1,70 μ F	2,40 μ F
L_o [mH]	1 mH	0,100 mH					
C_o [μ F]	1,70 μ F	2,40 μ F					

Datos eléctricos

Número de canales	1
Resistencia máxima R_{max}	57 Ω
Mínima resistencia R_{min}	50 Ω
Corriente de salida máxima I_{max}	< 100 mA
Potencial	Positivo
Frecuencia de transmisión canal	\leq 100 kHz
Caída de tensión máxima auxiliar	< 1,4 V
Corriente de fuga I_{fuga} en U_n	\leq 2 μ A

Alimentación auxiliar

Tensión nominal	12 V CC
Alimentación	regulado

9001/01-158-390-101 N° de art. 158509

Condiciones ambientales

Temperatura ambiente	-20 °C ... 60 °C
Temperatura ambiente	-4°F ... +140°F
Temperatura de almacenamiento	-20 °C ... 75 °C
Temperatura de almacenamiento	-4°F ... +167°F
Humedad relativa máxima	95 % de humedad promedio, sin condensación
Efecto de la temperatura	≤ 0,25 %/10K

Datos mecánicos

Grado de protección (IP)	IP40
Grado de protección nota	Según IEC 60529
Grado de protección (IP) bornes	IP20
Material del envoltorio	Poliamida 6 GF
Número de terminales de conexión	4
Sección de conexión mínima	1,5 mm ²
Sección de conexión máxima	1,5 mm ²
Temperatura ambiente AWG	16 AWG
Tipo de cable de conexión	de hilo fino unifilar
Anchura	103 mm
Anchura de montaje en pulgadas	4,09 in
Longitud	12 mm
Longitud en pulgadas	0,48 in
Profundidad de montaje	72 mm
Profundidad de montaje en pulgadas	2,76 in
Peso	110 g
Peso	0,24 lb

Montaje / Instalación

Sección de conexión de puesta a tierra	4 mm ²
Sección transversal de puesta a tierra AWG	12 AWG
Tipo de conexión	2 conexión equipotencial
Par de apriete mín. Nm	0,5 Nm
Par de apriete mín. lb/in	4,43 lb/in
Par de apriete máx.	0,6 Nm
Par de apriete máx. lb/in	5,31 lb/in

Gráficos técnico – Se reserva el derecho a modificaciones

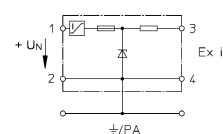
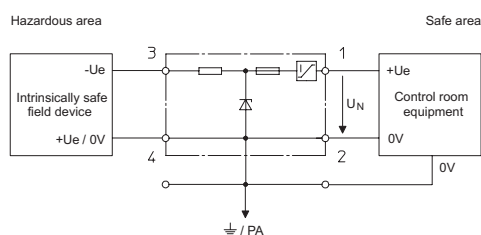


Imagen E



Barreras de seguridad intrínseca de un canal para potencial positivo

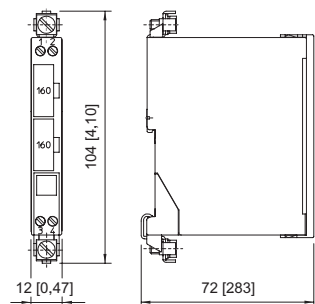
Barreras de seguridad intrínseca

Barreras de seguridad intrínseca monocanal

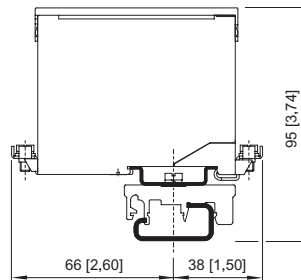


9001/01-158-390-101 N° de art. 158509

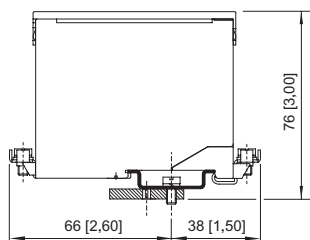
Esquema de medida (todas las medidas en [pulgadas]) – Se reserva el derecho a modificaciones



Montado en raíl de montaje DIN NS 35/15



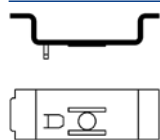
Montado en raíl de montaje DIN NS 32 con adaptador y pie de sujeción de plástico moldeado



Montado en placa de montaje con adaptador

Accesorios

Adaptador

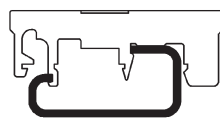


El adaptador permite montar una barrera de seguridad intrínseca de la serie 900x en una placa de montaje de una serie anterior.

N° de art.

158826

Pie de sujeción de plástico moldeado



Permite montar la barrera de seguridad intrínseca en un raíl de montaje DIN en forma de G.

N° de art.

165283

Terminal de conductores de protección



USLKG 5 (zona de sujeción 4 mm²)
El terminal permite conectar conductores de protección al perfil DIN. Color verde/amarillo

N° de art.

112760

Terminal de tierra



USLKG 6 N (zona de sujeción 6 mm²).
El terminal permite conectar conductores de protección/de puesta a tierra al raíl de montaje DIN. Color verde/amarillo

N° de art.

112599

Portafusibles



El portafusibles se engancha con clips en el lateral de una barrera de seguridad intrínseca y puede equiparse con hasta 5 fusibles previos (repuesto).

N° de art.

158834

Barreras de seguridad intrínseca

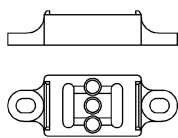
Barreras de seguridad intrínseca monocanal



9001/01-158-390-101 N° de art. 158509

Material de aislamiento y soporte

N° de art.



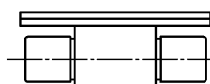
Adecuado para raíles de montaje DIN NS35/15, permite montar el raíl aislado eléctricamente de la placa de montaje.

158828

Piezas de repuesto

Fusible previo

N° de art.

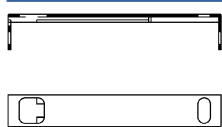


Para todas las barreras de seguridad intrínseca de las series 9001, 9002 y 9004
Unidad de venta: 5 piezas

158964

Soporte para la rotulación

N° de art.



Cubierta transparente para la rotulación

158977

Nos reservamos el derecho a modificar los datos técnicos, las dimensiones, los pesos, las construcciones y las opciones de entrega.