

8265/01-0010 N° de art. 211086



- 6 tamaños básicos de la envolvente, ventanas opcionales, posibilidad de entrada de cable directa e indirecta
- Homologación internacional, amplio rango de temperaturas, envolvente de metal ligero resistente al agua de mar
- Hay disponible una envolvente de la caja de conexión adecuada para las series 8146/8150

MY R. STAHL 8265A



Las envolventes Ex d de la serie 8265 son ideales para controles del motor, cajas de control y cajas de terminales. En función de las necesidades del cliente, podemos equiparlas con diferentes componentes, incluso con equipos que generen chispas. La entrada de cable puede diseñarse de forma directa o indirecta. La gran abertura de la tapa facilita la puesta en marcha y el mantenimiento. Las envolventes individuales son aptas como componentes en controles Ex e. Ventana grande opcional.

Datos técnicos

Protección contra explosiones

Aplicaciones (zonas)	1 2 21 22
Homologación IECEx gas	IECEx PTB 07.0027 U
IECEx Protección contra explosiones de gas	Ex db eb IIC Gb
Homologación IECEx polvo	IECEx PTB 07.0027 U
IECEx protección contra explosiones de polvo	Ex tb IIIC Db
Homologación ATEX gas	PTB 06 ATEX 1023 U
ATEX protección contra explosiones de gas	Ex II 2 G Ex db eb IIC Gb
Homologación ATEX polvo	PTB 06 ATEX 1023 U
ATEX protección contra explosiones de polvo	Ex II 2 D Ex tb IIIC Db
Marcado cULus	Class I, Div. 1, Groups A, B, C & D Class I, Zone 1, Group IIC Class II, Div. 1, Groups E, F & G Class III
Certificaciones	ATEX (PTB), Brasil (ULB), China (NEPSI), IECEx (PTB), Taiwán (ITRI))
Certificado de conformidad	Certificado de conformidad (ATEX)

Condiciones ambientales

Temperatura ambiente	-50 °C ... +60 °C
Temperatura ambiente	-58°F ... +140°F

Datos mecánicos

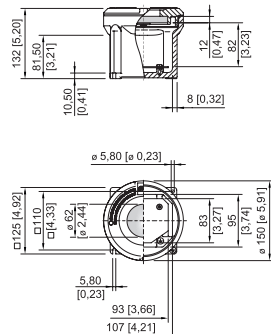
Grado de protección (IP)	IP54
--------------------------	------

8265/01-0010 N° de art. 211086

Datos mecánicos

Información sobre tipo protection	IP66 con junta tórica, silicona (-60...+75 °C)
Material del envolvente	Aluminio, sin cobre, resistente al agua marina
Color de la carcasa	sin
Material Nota	En caso de contacto directo con el agua del mar, se recomienda el uso de un barnizado.
Zona de sujeción máx.	95 mm ²
Tapa	con mirilla
Forma de construcción	sin entrada
Anchura	125 mm
Anchura en pulgadas	4,92 in
Altura	132 mm
Altura en pulgadas	5,2 in
Longitud	125 mm
Longitud en pulgadas	4,92 in
Diámetro	150 mm
Diámetro pulgadas	5,91 in
Tamaño de la carcasa	1
Peso	2,77 kg
Peso	6,11 lb

Esquema de medida (todas las medidas en [pulgadas]) – Se reserva el derecho a modificaciones

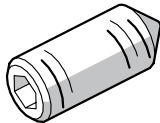


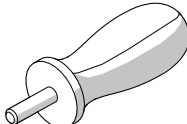
Tamaño de carcasa 1 con mirilla

Accesorios

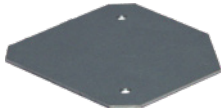
Rail de montaje DIN		N° de art.
	TS15 Longitud: 80 mm 90 mm [3,54 inch] para envolvente de tamaño 1	212338
	TS35 Longitud: 80 mm 90 mm [3,54 inch] para envolvente de tamaño 1	212339
	TS35 Longitud: 80 mm [3,15 in] para envolvente de tamaño 1	212424
	TS15 Longitud: 80 mm [3,15 in] para envolvente de tamaño 1	212425


8265/01-0010 N° de art. 211086

Pasador roscado		N° de art.
	M5x16-A2 con hexágono interno y punta	110216

Llave de vaso		N° de art.
	Para abrir la tapa de la envolvente de las envolventes 1, 2, 3, 4 se necesitan 2 llaves de vaso	142059

Piezas de repuesto

Placa de montaje		N° de art.
	para envolvente de tamaño 1 Los tornillos M5 x 8 no se incluyen en el volumen de suministro	208862

Junta tórica		N° de art.
	Silicona, para envolvente de tamaño 1	305498

Nos reservamos el derecho a modificar los datos técnicos, las dimensiones, los pesos, las construcciones y las opciones de entrega.