

Dispositivos de control y señalización

Dispositivo de control para montaje en panel

Ex e

8003/131-726-3-tt UL N° de art. 213537

STAHL

PanSiG



- Configuración flexible mediante pulsador, pulsador de seta, pulsador de seta enclavable, pulsador de llave de seta, pulsador de llave, interruptor de llave
- Montaje sencillo gracias a su fijación de un orificio
- Funciones codificables "accionamiento encajado", "accionamiento momentáneo", "llave no extraíble"
- Terminales de resorte con caja de conexión

MY R. STAHL 8003A



Los interruptores y pulsadores de mando para montaje en panel de la serie 8003 de R. STAHL se encargan de múltiples funciones de conmutación de hasta 6 A en posiciones de encaje y de pulsación cuya codificación puede modificarse posteriormente. Son equipos que cuentan con protección contra explosiones completamente homologada y con caja de conexión Ex e. Con el mecanismo de sujeción patentado, el montaje en paneles con orificios de perforación normalizados de 30,5 mm se realiza de forma rápida y sencilla.

Tiene a su disposición actuadores adecuados para las más variadas aplicaciones.

Datos técnicos

Protección contra explosiones

| | |
|--|---|
| Ámbito de validez | Unión Europea (ATEX) CE Code IECEX NEC® |
| Aplicaciones (zonas) | 1, 2, 21, 22 |
| Homologación IECEX gas | IECEX PTB 06.0065X |
| IECEX Protección contra explosiones de gas | Ex db eb IIC T6 Gb |
| Homologación IECEX polvo | IECEX PTB 06.0065X |
| IECEX protección contra explosiones de polvo | Ex tb IIIC T80 °C Db |
| Homologación ATEX gas | PTB 02 ATEX 1057 X |
| ATEX protección contra explosiones de gas | ⊕ II 2 G Ex db eb IIC T6 Gb |
| Homologación ATEX polvo | PTB 02 ATEX 1057 X |
| ATEX protección contra explosiones de polvo | ⊕ II 2 D Ex tb IIIC T80 °C Db |
| Certificaciones | ATEX (PTB), Canadá (CSA), Chine (CQST), Corea (KGS), EE.UU. (UL), IECEX (PTB) |
| Certificado de conformidad | ATEX (Equipo eléctrico sencillo), ATEX (EUK), China (CCC) |
| Nota | El etiquetado del producto puede variar. Los dispositivos de serie cuentan con marcado ATEX, IECEX, NEC® y CE Code. |

Datos eléctricos

| | |
|---------------------------------------|----------------------------|
| Tensión de funcionamiento asignada CA | 500 V |
| Corriente de funcionamiento asignada | 6 A |
| Corriente de funcionamiento asignada | 6 A |
| Potencia de conmutación CA-12 | 500 V / 6 A / máx. 3000 VA |

Dispositivos de control y señalización

Dispositivo de control para montaje en panel

Ex e

8003/131-726-3-tt UL N° de art. 213537



Datos eléctricos

| | |
|--|----------------------------|
| Potencia de conmutación CA-15 | 400 V / 6 A / máx. 1250 VA |
| Potencia de conmutación DC-13 | 110 V / 1 A / máx. 110 W |
| Potencia de conmutación D-13 2 elementos de contacto en serie | 60 V / 6 A |

Condiciones ambientales

| | |
|---------------------------|--------------------|
| Temperatura ambiente | -20 °C ... 60 °C |
| Temperatura ambiente | -4 °F ... +140 °F |
| Temperatura ambiente NEC® | -30 °C ... +60 °C |
| Temperatura ambiente NEC® | -22 °F ... +140 °F |

Datos mecánicos

| | |
|--------------------------------------|-------------------------------------|
| Grado de protección (IP) (IEC 60529) | detrás IP65, delante IP66 |
| Material del envoltorio | Poliamida |
| Material de contacto | Plata-níquel |
| Sin silicona | Sí |
| Número de contactos NA | 2 |
| Número posiciones conmutación | 3 |
| Sección de conexión | 0,75...1,5 mm ² |
| Temperatura ambiente AWG | 18 AWG ... 12 AWG |
| Profundidad de instalación | 130 mm |
| Profundidad de instalación pulgadas | 5,12 in |
| Vida útil mín. | 10 ⁵ ciclos de maniobras |
| Peso | 125 g |

Montaje / Instalación

| | |
|-----------------------|--------------|
| Par de apriete | 3 N · m |
| Par de apriete lbf in | 26,55 lbf in |

Componentes

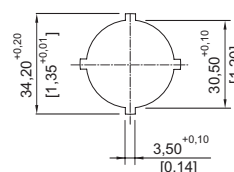
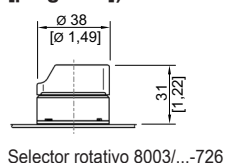
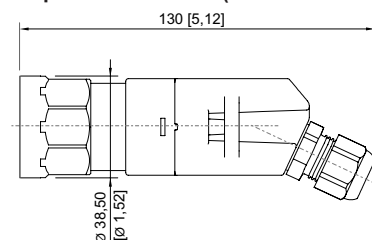
| | |
|-----------------|--|
| Adaptador | Mando rotativo, pequeño no se puede cerrar con llave |
| Entrada 1 | 8161/7-M16-0902 |
| Entrada 1 clase | Racor de poliamida, negro |

Gráficos técnico – Se reserva el derecho a modificaciones



Esquema de circuito 8003/13.
Contacto NA

Esquema de medida (todas las medidas en [pulgadas]) – Se reserva el derecho a modificaciones

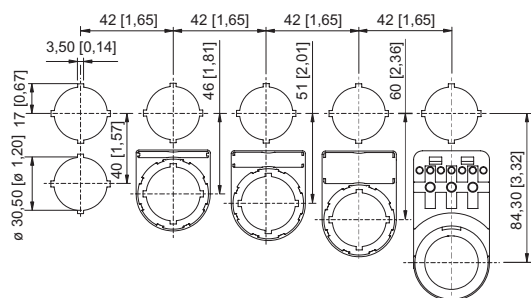


Dispositivos de control y señalización

Dispositivo de control para montaje en panel

Ex e

8003/131-726-3-tt UL N° de art. 213537



Dimensiones de montaje con/sin placa de identificación adicional

Accesorios

Actuadores



Combinador de control, no bloqueable
3 posiciones de conmutación:
I = libre codificación
0 = accionamiento encajado
II = libre codificación
(se incluyen todas las piezas de codificación necesarias)

N° de art.

155534

Elemento de cierre



8602C3-733-B
para cerrar orificios de tapa que no se utilicen, Ø 30,5 mm, NBR

8602C3-733-S
para cerrar orificios de tapa que no se utilicen, Ø 30,5 mm, silicona

N° de art.

244306

244307

Piezas de repuesto

Portarrótulos



Portarrótulos, tamaño 1, sin rótulo insertable
Rotulación: 1 línea
Para actuadores, se puede montar en orificios de perforación de Ø 30,5 mm

N° de art.

155632



Portarrótulos, tamaño 2, sin rótulo insertable
Rotulación: 1 o 2 líneas
Para actuadores, se puede montar en orificios de perforación de Ø 30,5 mm

155687



Portarrótulos, tamaño 3, sin rótulo insertable
Rotulación: 1, 2 o 3 líneas
Para actuadores, se puede montar en orificios de perforación de Ø 30,5 mm

155844

Placas insertables para portarrótulos



1 línea
Sin rotular
Material: PVC
Color: blanco
Autoadhesivo

N° de art.

238271

Dispositivos de control y señalización

Dispositivo de control para montaje en panel



Ex e

8003/131-726-3-tt UL N° de art. 213537



Placas insertables para portarrótulos

N° de art.

| | | |
|--|--|--------|
|  | 2 línea Sin rotular Material: PVC Color: blanco Autoadhesivo | 238272 |
|  | 3 línea Sin rotular Material: PVC Color: blanco Autoadhesivo | 238273 |

Nos reservamos el derecho a modificar los datos técnicos, las dimensiones, los pesos, las construcciones y las opciones de entrega.